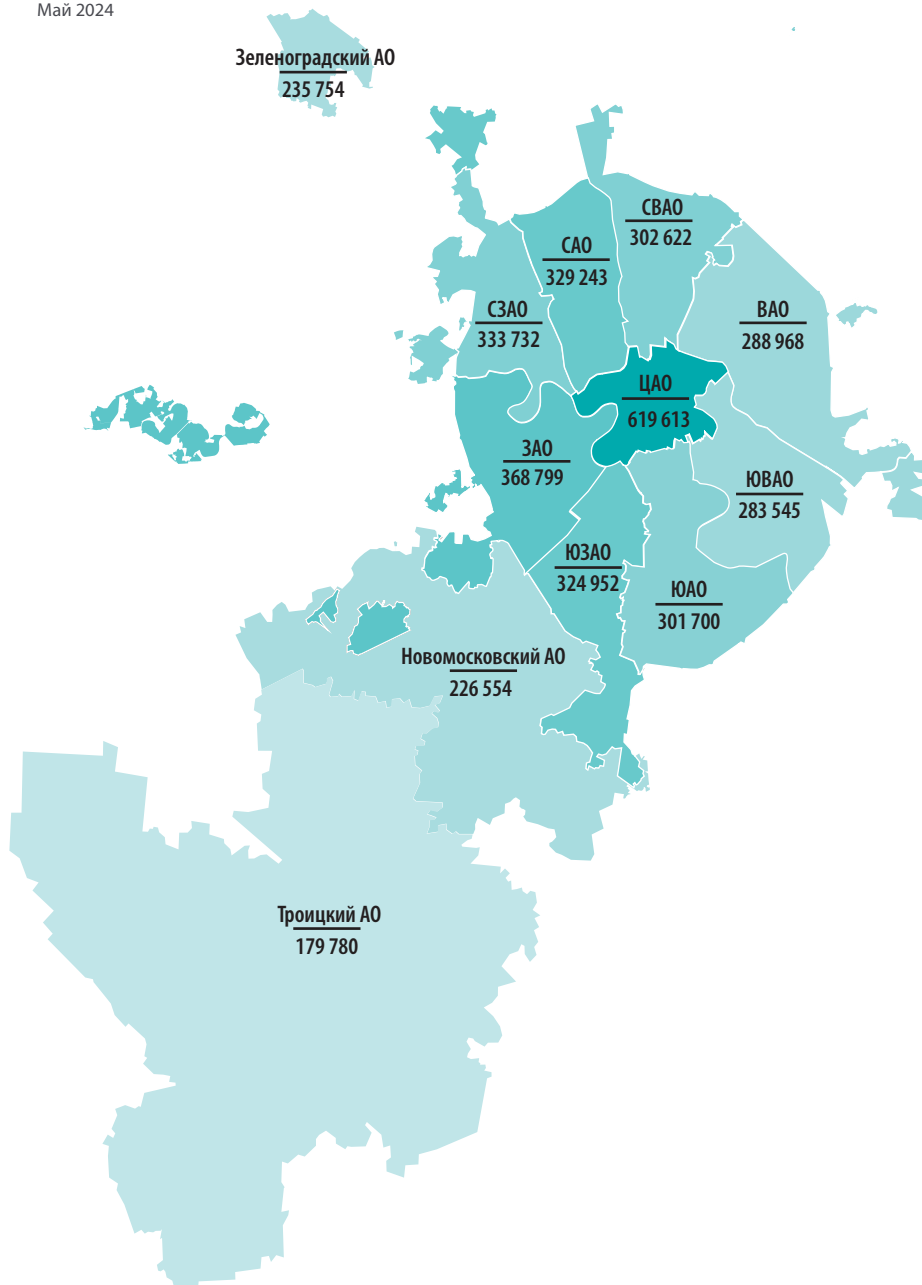


# Цены и объем предложения вторичной городской недвижимости в Москве

Май 2024

## ИТОГИ МАЯ

Средневзвешенная цена предложения за метр квадратный по округам Москвы, Май 2024



**Объем предложения** вторичной городской недвижимости в мае 2024 года составил 41,2 тыс объектов, что ниже объема предложения апреля на 1% (41,5 тыс).

Наибольшее снижение произошло в Троицком округе (на 6%). Наибольшее повышение — в Зеленоградском (на 6%).

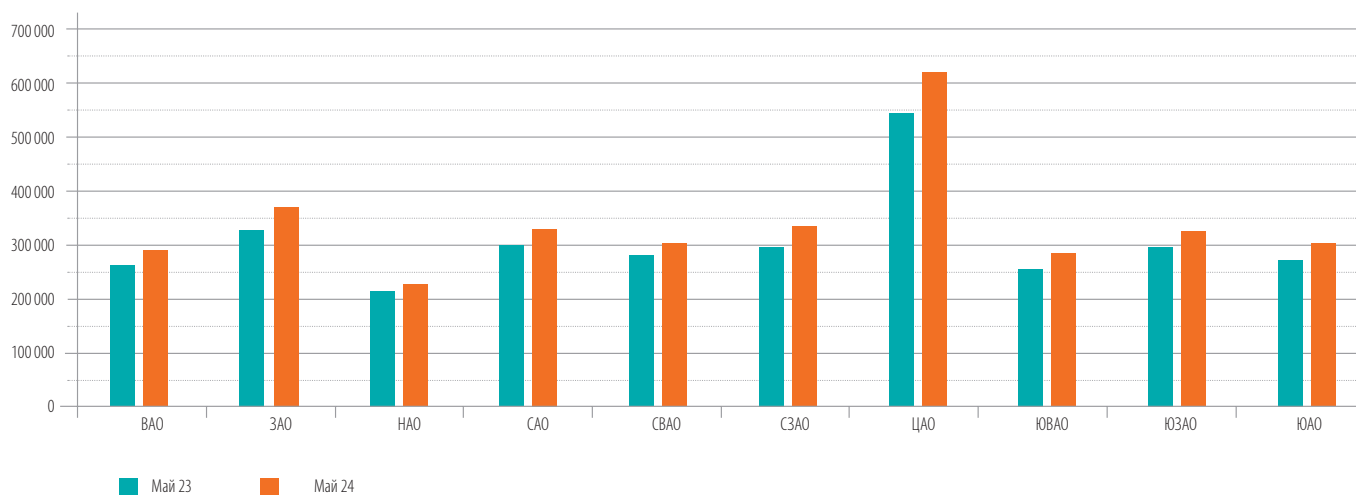
Изменение объема предложения по административным округам Москвы, май 2024

Административный округ	Объем предложения (тыс объектов)	Изменение (%)
Восточный АО	4588	2%
Западный АО	4632	0%
Новомосковский АО	1532	-1%
Северный АО	4222	-2%
Северо-Восточный АО	3978	0%
Северо-Западный АО	2760	-2%
Троицкий АО	567	-6%
Центральный АО	4908	-3%
Юго-Восточный АО	4282	1%
Юго-Западный АО	4600	-2%
Южный АО	4523	1%
Зеленоградский АО	599	6%

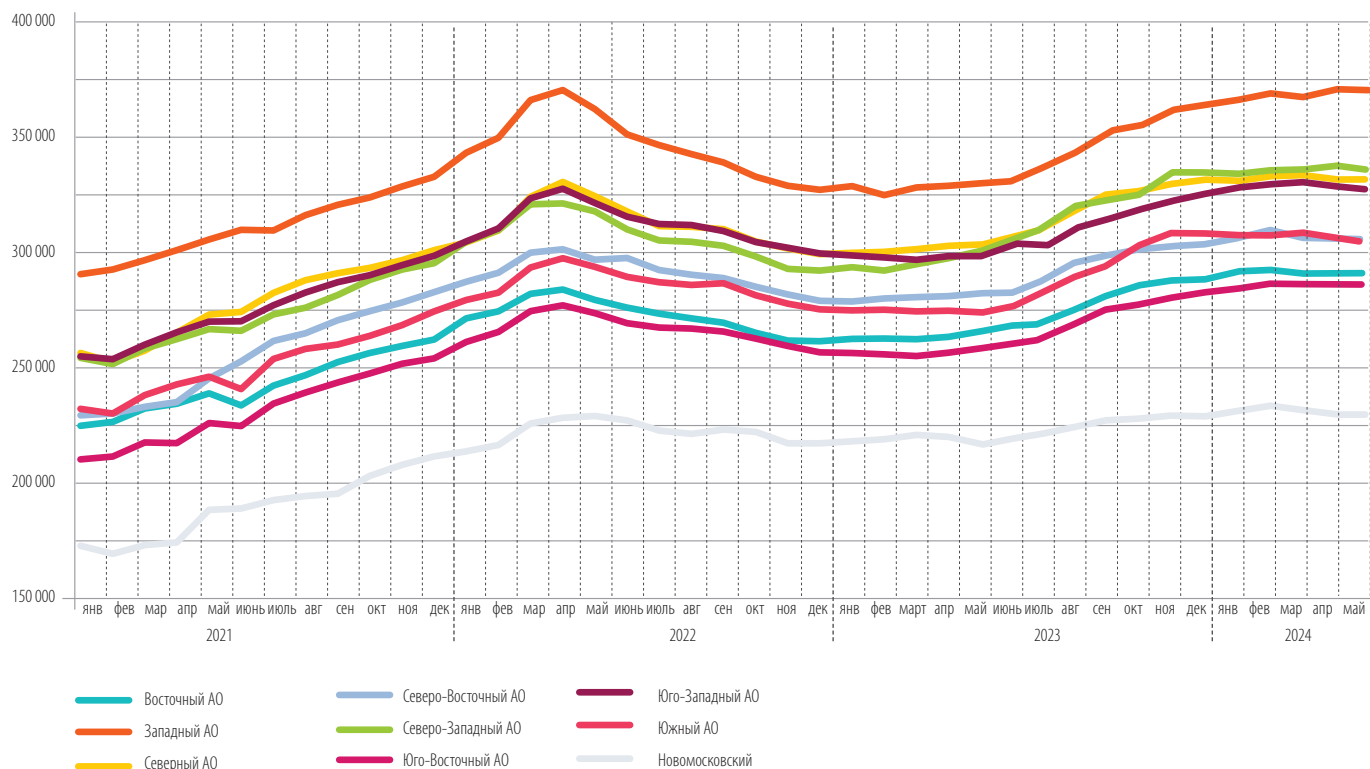
Изменение объема предложения  
по административным округам Москвы

	сентябрь 23		октябрь 23		ноябрь 23		декабрь 23		январь 24		февраль 24		март 24		апрель 24		май 24	
Восточный АО	4035	-4%	3 969	-2%	3959	0%	3579	-10%	3611	1%	4098	13%	4345	6%	4504	4%	4588	2%
Западный АО	4516	-4%	4 334	-4%	4372	1%	4021	-8%	4015	0%	4441	11%	4535	2%	4636	2%	4632	0%
Новомосковский	1548	-6%	1 537	-1%	1498	-3%	1372	-8%	1330	-3%	1528	15%	1552	2%	1552	0%	1532	-1%
Северный АО	3942	-5%	3 857	-2%	3813	-1%	3514	-8%	3513	0%	4039	15%	4273	6%	4324	1%	4222	-2%
Северо-Восточный АО	3659	-6%	3 624	-1%	3725	3%	3379	-9%	3468	3%	3779	9%	3891	3%	3960	2%	3978	0%
Северо-Западный АО	2374	-5%	2 255	-5%	2403	7%	2227	-7%	2268	2%	2574	13%	2758	7%	2807	2%	2760	-2%
Троицкий	579	-5%	560	-3%	574	2%	531	-7%	543	2%	597	10%	626	5%	600	-4%	567	-6%
Центральный АО	5223	-5%	5 134	-2%	5021	-2%	4644	-8%	4523	-3%	4969	10%	5057	2%	5086	1%	4908	-3%
Юго-Восточный АО	4111	-8%	3 868	-6%	3932	2%	3549	-10%	3507	-1%	3955	13%	4108	4%	4256	4%	4282	1%
Юго-Западный АО	4094	-7%	3 999	-2%	4053	1%	3755	-7%	3732	-1%	4250	14%	4542	7%	4679	3%	4600	-2%
Южный АО	4067	-8%	3 960	-3%	4057	2%	3797	-6%	3757	-1%	4116	10%	4422	7%	4493	2%	4523	1%
Зеленоградский АО	484	-10%	455	-6%	458	1%	431	-6%	455	6%	501	10%	586	17%	566	-3%	599	6%

Изменение цены за квадратный метр относительно уровня мая 2023 года



Динамика цен выставления  
по административным округам Москвы



**Средняя цена квадратного метра** по округам Москвы в мае по сравнению с апрелем практически не изменилась. Рост средней цены на 2% зафиксирован в Троицком округе, снижение на 1% в Центральном и Юго-Западном АО. В остальных округах цена практически не изменилась.

Около половины сделок в Москве проходит с торгом. Иногда величина скидки достигает до 10%. Размер торга в среднем в мае составил 1%.

Динамика средней взвешенной цены предложения  
по административным округам Москвы

	октябрь 23		ноябрь 23		декабрь 23		январь 24		февраль 24		март 24		апрель 24		май 24	
Восточный АО	282 294	2%	283 897	1%	284 567	0%	289 263	2%	289 294	0%	288 248	0%	288 479	0%	288 968	0%
Западный АО	352 808	1%	358 307	2%	361 335	1%	363 757	1%	365 488	0%	364 125	0%	368 219	1%	368 799	0%
Новомосковский	224 931	0%	225 512	0%	225 208	0%	227 814	1%	229 921	1%	229 030	0%	227 358	-1%	226 554	0%
Северный АО	323 237	1%	326 254	1%	328 427	1%	328 810	0%	330 144	0%	330 495	0%	329 507	0%	329 243	0%
Северо-Восточный АО	297 705	1%	299 211	1%	301 105	1%	303 900	1%	304 798	0%	305 787	0%	303 756	-1%	302 622	0%
Северо-Западный АО	322 172	1%	330 386	3%	331 229	0%	331 328	0%	332 830	0%	332 550	0%	335 125	1%	333 732	0%
Троицкий	171 082	1%	175 058	2%	173 277	-1%	173 620	0%	175 328	1%	176 039	0%	176 361	0%	179 780	2%
Центральный АО	605 412	2%	606 601	0%	608 292	0%	615 847	1%	616 123	0%	621 742	1%	625 378	1%	619 613	-1%
Юго-Восточный АО	274 115	1%	277 276	1%	279 706	1%	281 744	1%	283 273	1%	283 523	0%	283 163	0%	283 545	0%
Юго-Западный АО	316 408	2%	320 151	1%	322 882	1%	325 474	1%	326 710	0%	327 963	0%	327 067	0%	324 952	-1%
Южный АО	298 066	2%	303 855	2%	303 967	0%	303 769	0%	306 397	1%	304 234	-1%	302 940	0%	301 700	0%
Зеленоградский АО	223 457	2%	225 234	1%	226 777	1%	230 183	2%	230 612	0%	232 579	1%	234 786	1%	235 754	0%

# ПРИЛОЖЕНИЕ №1

## ВОСТОЧНЫЙ АО

	декабрь 23				январь 24				февраль 24				март 24				апрель 24				май 24			
	цена	%	кол-во	%	цена	%	кол-во	%	цена	%	кол-во	%	цена	%	кол-во	%	цена	%	кол-во	%	цена	%	кол-во	%
Богородское	304 914	-1%	268	-17%	303 536	0%	276	3%	306 817	1%	318	15%	308 204	0%	350	10%	306 290	-1%	365	4%	308 002	1%	349	-4%
Вешняки	252 953	1%	257	-18%	253 952	0%	265	3%	252 822	0%	317	20%	254 750	1%	350	10%	254 698	0%	351	0%	254 345	0%	387	10%
Восточное Измайлово	289 553	2%	181	-4%	289 933	0%	176	-3%	291 524	1%	187	6%	287 773	-1%	214	14%	288 787	0%	222	4%	289 656	0%	228	3%
Восточный	209 782	-2%	29	0%	214 696	2%	23	-21%	214 314	0%	27	17%	210 749	-2%	31	15%	215 548	2%	31	0%	215 376	0%	25	-19%
Гольяново	259 860	-2%	373	-9%	264 348	2%	390	5%	264 771	0%	416	7%	262 255	-1%	455	9%	265 005	1%	501	10%	266 196	0%	510	2%
Ивановское	241 445	-1%	288	-2%	247 858	3%	271	-6%	249 026	0%	312	15%	248 688	0%	329	5%	251 063	1%	329	0%	249 944	0%	326	-1%
Измайлово	292 104	0%	231	-7%	303 006	4%	246	6%	302 862	0%	291	18%	299 124	-1%	293	1%	297 320	-1%	305	4%	299 553	1%	294	-4%
Косино-Ухтомский	248 010	0%	186	-9%	249 468	1%	186	0%	249 436	0%	212	14%	251 072	1%	216	2%	250 877	0%	211	-2%	251 286	0%	211	0%
Метрогородок	287 489	-1%	105	-15%	286 190	0%	113	8%	287 885	1%	140	24%	290 571	1%	139	-1%	286 013	-2%	152	9%	286 316	0%	159	5%
Новогиреево	288 960	3%	176	-13%	289 164	0%	179	2%	287 115	-1%	219	22%	288 274	0%	229	5%	288 662	0%	249	9%	290 421	1%	262	5%
Новокосино	259 846	1%	126	-15%	261 321	1%	118	-6%	261 208	0%	142	20%	257 798	-1%	155	9%	258 791	0%	163	5%	261 393	1%	151	-7%
Перово	276 703	1%	286	-9%	281 024	2%	289	1%	280 777	0%	333	15%	280 979	0%	380	14%	279 750	0%	395	4%	281 029	0%	436	10%
Преображенское	327 368	0%	288	-12%	329 474	1%	271	-6%	330 546	0%	288	6%	328 551	-1%	306	6%	329 429	0%	307	0%	326 771	-1%	305	-1%
Северное Измайлово	286 658	0%	244	-11%	292 963	2%	247	1%	296 073	1%	274	11%	294 070	-1%	297	8%	292 045	-1%	307	3%	290 215	-1%	323	5%
Соколиная Гора	298 574	1%	316	3%	304 137	2%	328	4%	306 078	1%	376	15%	308 992	1%	371	-1%	309 276	0%	390	5%	308 658	0%	396	2%
Сокольники	363 017	1%	225	-10%	380 788	5%	233	4%	379 998	0%	246	6%	385 308	1%	230	-7%	393 335	2%	226	-2%	402 022	2%	226	0%

## ЗАПАДНЫЙ АО

	декабрь 23				январь 24				февраль 24				март 24				апрель 24				май 24			
	цена	%	кол-во	%	цена	%	кол-во	%	цена	%	кол-во	%	цена	%	кол-во	%	цена	%	кол-во	%	цена	%	кол-во	%
Внуково	222 359	3%	37	-21%	222 012	0%	43	16%	228 417	3%	50	16%	229 614	1%	59	18%	230 804	1%	71	20%	235 272	2%	67	-6%
Дорогомилово	517 259	3%	343	-3%	519 143	0%	343	0%	520 801	0%	356	4%	518 607	0%	358	1%	520 169	0%	371	4%	521 507	0%	346	-7%
Крылатское	364 224	1%	178	-14%	362 000	-1%	191	7%	366 170	1%	205	7%	362 664	-1%	205	0%	363 485	0%	195	-5%	365 809	1%	193	-1%
Кунцево	329 476	-2%	464	-6%	334 658	2%	468	1%	340 187	2%	522	12%	334 500	-2%	518	-1%	332 532	-1%	539	4%	331 305	0%	522	-3%
Можайский	316 308	2%	589	-11%	309 590	-2%	547	-7%	307 391	-1%	591	8%	309 270	1%	626	6%	310 543	0%	638	2%	312 768	1%	639	0%
Ново-Переделкино	253 018	0%	188	-14%	252 530	0%	167	-11%	250 461	-1%	190	14%	252 114	1%	198	4%	252 625	0%	223	13%	254 326	1%	229	3%
Очаково-Матвеевское	317 591	2%	319	-10%	315 177	-1%	320	0%	321 650	2%	355	11%	320 825	0%	387	9%	321 180	0%	406	5%	333 899	4%	426	5%
Проспект Вернадского	414 515	2%	183	-14%	417 676	1%	196	7%	411 398	-2%	225	15%	411 328	0%	232	3%	421 664	3%	222	-4%	426 329	1%	226	2%
Раменки	438 580	-3%	569	-5%	441 465	1%	597	5%	453 261	3%	680	14%	451 778	0%	670	-1%	480 817	6%	674	1%	481 723	0%	653	-3%
Солнцево	275 140	5%	288	-1%	282 250	3%	293	2%	268 951	-5%	312	6%	267 345	-1%	314	1%	269 768	1%	333	6%	273 054	1%	336	1%
Тропарево-Никулино	363 657	2%	332	-11%	365 687	1%	334	1%	363 852	-1%	395	18%	371 880	2%	399	1%	374 447	1%	388	-3%	368 891	-1%	402	4%
Филевский Парк	357 405	0%	222	-6%	354 819	-1%	214	-4%	356 946	1%	227	6%	363 367	2%	241	6%	367 268	1%	248	3%	372 591	1%	252	2%
Фили-Давыдовское	354 886	-1%	309	-6%	359 428	1%	302	-2%	362 705	1%	333	10%	362 144	0%	328	-2%	362 312	0%	328	0%	361 709	0%	341	4%

## НОВОМОСКОВСКИЙ АО

добавились дорогие квартиры – первичная продажа вторички

	декабрь 23				январь 24				февраль 24				март 24				апрель 24				май 24			
	цена	%	кол-во	%	цена	%	кол-во	%	цена	%	кол-во	%	цена	%	кол-во	%	цена	%	кол-во	%	цена	%	кол-во	%
Внуковское	255 519	-1%	111	-3%	264 265	3%	102	-8%	264 231	0%	124	22%	269 417	2%	154	24%	266 712	-1%	166	8%	266 579	0%	169	2%
Воскресенское	196 091	0%	33	-21%	199 810	2%	30	-9%	205 494	3%	46	53%	206 832	1%	51	11%	199 316	-4%	42	-18%	200 455	1%	43	2%
Десеновское	218 169	0%	273	-12%	219 435	1%	270	-1%	221 946	1%	307	14%	221 989	0%	308	0%	219 443	-1%	275	-11%	217 456	-1%	252	-8%
Кокошкино	198 644	0%	87	-1%	197 996	0%	77	-11%	197 187	0%	87	13%	191 943	-3%	90	3%	189 622	-1%	95	6%	187 267	-1%	108	14%
Марушкинское	186 861	0%	51	-9%	188 027	1%	53	4%	192 309	2%	64	21%	193 799	1%	50	-22%	194 102	0%	51	2%	193 309	0%	57	12%
Московский	251 518	1%	151	-4%	257 161	2%	159	5%	260 741	1%	193	21%	258 170	-1%	189	-2%	258 285	0%	186	-2%	257 756	0%	172	-8%
Мосрентген	232 337	4%	38	-17%	255 780	10%	44	16%	250 817	-2%	64	45%	245 182	-2%	62	-3%	236 852	-3%	58	-6%	231 701	-2%	58	0%
Рязановское	192 954	-1%	158	3%	191 297	-1%	155	-2%	188 405	-2%	164	6%	187 347	-1%	181	10%	186 440	0%	199	10%	186 986	0%	192	-4%
Сосенское	268 421	0%	234	-17%	269 297	0%	212	-9%	275 964	2%	221	4%	269 798	-2%	229	4%	269 424	0%	244	7%	267 202	-1%	261	7%
Филимонковское	210 558	1%	79	-7%	216 184	3%	89	13%	218 842	1%	98	10%	211 012	-4%	81	-17%	206 204	-2%	67	-17%	205 921	0%	63	-6%
Щербинка	197 711	0%	157	-4%	197 553	0%	139	-11%	198 711	1%	160	15%	199 353	0%	157	-2%	198 337	-1%	169	8%	197 327	-1%	157	-7%

# ПРИЛОЖЕНИЕ №1

## СЕВЕРНЫЙ АО

	декабрь 23				январь 24				февраль 24				март 24				апрель 24				май 24			
	цена	%	кол-во	%	цена	%	кол-во	%	цена	%	кол-во	%	цена	%	кол-во	%	цена	%	кол-во	%	цена	%	кол-во	%
Аэропорт	361 331	-1%	333	-2%	360 757	0%	301	-10%	363 948	1%	334	11%	363 835	0%	371	11%	363 050	0%	390	5%	367 860	1%	367	-6%
Беговой	407 346	-2%	229	-2%	399 600	-2%	224	-2%	394 579	-1%	223	0%	395 051	0%	227	2%	393 678	0%	242	7%	396 263	1%	250	3%
Бескудниковский	307 652	1%	223	-10%	312 438	2%	221	-1%	313 419	0%	252	14%	315 326	1%	237	-6%	312 481	-1%	233	-2%	310 140	-1%	227	-3%
Войковский	333 127	-1%	213	-4%	342 403	3%	215	1%	343 958	0%	241	12%	346 731	1%	255	6%	341 252	-2%	252	-1%	338 390	-1%	238	-6%
Восточное Дегунино	262 306	0%	177	-9%	266 003	1%	192	8%	264 958	0%	218	14%	268 840	1%	243	11%	270 464	1%	241	-1%	267 573	-1%	251	4%
Головинский	304 972	0%	314	-7%	307 738	1%	337	7%	310 809	1%	379	12%	303 623	-2%	382	1%	302 029	-1%	379	-1%	301 762	0%	390	3%
Дмитровский	272 672	2%	192	-11%	275 966	1%	203	6%	276 634	0%	242	19%	275 538	0%	259	7%	273 295	-1%	259	0%	272 690	0%	249	-4%
Западное Дегунино	282 731	2%	240	-2%	282 704	0%	232	-3%	285 932	1%	284	22%	287 765	1%	315	11%	286 382	0%	298	-5%	286 000	0%	279	-6%
Коттево	308 751	3%	230	-12%	308 187	0%	242	5%	307 671	0%	288	19%	307 947	0%	325	13%	305 791	-1%	322	-1%	308 228	1%	323	0%
Левобережный	337 965	-2%	178	-6%	339 805	1%	175	-2%	345 838	2%	202	15%	344 169	0%	192	-5%	351 352	2%	183	-5%	348 154	-1%	175	-4%
Молжаниновский	195 549	-1%	38	-16%	190 308	-3%	29	-24%	192 887	1%	36	24%	200 805	4%	50	39%	203 667	1%	63	26%	192 398	-6%	63	0%
Савеловский	347 250	-1%	215	-7%	346 136	0%	215	0%	359 167	4%	283	32%	362 279	1%	286	1%	361 451	0%	290	1%	364 126	1%	254	-12%
Сокол	376 878	1%	196	-13%	385 017	2%	188	-4%	387 213	1%	228	21%	395 963	2%	256	12%	392 542	-1%	259	1%	396 230	1%	250	-3%
Тимирязевский	329 831	-1%	198	-10%	328 000	-1%	197	-1%	330 985	1%	229	16%	327 367	-1%	228	0%	328 214	0%	244	7%	327 767	0%	245	0%
Ховрино	288 539	1%	267	-13%	292 497	1%	275	3%	294 072	1%	293	7%	293 223	0%	325	11%	292 419	0%	343	6%	293 796	0%	340	-1%
Хорошевский	402 406	3%	271	-9%	399 015	-1%	267	-1%	394 192	-1%	307	15%	403 586	2%	322	5%	401 484	-1%	326	1%	399 274	-1%	321	-2%

## СЕВЕРО-ВОСТОЧНЫЙ АО

	декабрь 23				январь 24				февраль 24				март 24				апрель 24				май 24			
	цена	%	кол-во	%	цена	%	кол-во	%	цена	%	кол-во	%	цена	%	кол-во	%	цена	%	кол-во	%	цена	%	кол-во	%
Алексеевский	350 632	1%	232	-7%	352 440	1%	232	0%	351 736	0%	255	10%	353 486	0%	272	7%	358 883	2%	269	-1%	353 089	-2%	262	-3%
Алтуфьевский	258 595	0%	96	-12%	264 054	2%	92	-4%	267 374	1%	100	9%	265 821	-1%	107	7%	262 347	-1%	99	-7%	259 417	-1%	106	7%
Бабушкинский	307 570	0%	244	-14%	304 543	-1%	245	0%	305 332	0%	259	6%	305 006	0%	252	-3%	300 395	-2%	255	1%	301 186	0%	250	-2%
Бибирево	264 590	1%	252	-3%	264 139	0%	261	4%	261 038	-1%	282	8%	259 894	0%	292	4%	258 730	0%	306	5%	260 516	1%	329	8%
Бутырский	321 321	0%	174	-13%	329 600	3%	189	9%	335 272	2%	204	8%	338 849	1%	194	-5%	329 100	-3%	181	-7%	334 623	2%	187	3%
Лианозово	274 274	1%	140	-1%	277 355	1%	147	5%	279 367	1%	160	9%	281 495	1%	157	-2%	274 239	-3%	170	8%	273 814	0%	178	5%
Лосиноостровский	277 967	0%	193	-5%	276 060	-1%	206	7%	279 564	1%	223	8%	278 562	0%	235	5%	276 520	-1%	232	-1%	276 114	0%	226	-3%
Марфино	318 145	0%	172	-4%	324 765	2%	185	8%	327 284	1%	194	5%	326 568	0%	211	9%	324 572	-1%	204	-3%	323 328	0%	200	-2%
Марьяна Роща	382 381	-2%	230	-1%	389 916	2%	245	7%	391 427	0%	272	11%	386 297	-1%	274	1%	387 481	0%	263	-4%	384 379	-1%	264	0%
Останкинский	320 965	0%	277	-2%	322 335	0%	282	2%	337 548	5%	253	-10%	351 890	4%	247	-2%	352 397	0%	254	3%	350 720	0%	243	-4%
Отрадное	281 640	1%	386	-15%	283 995	1%	383	-1%	282 509	-1%	419	9%	282 319	0%	428	2%	283 767	1%	465	9%	283 624	0%	467	0%
Ростокино	327 741	-1%	120	-6%	338 815	3%	131	9%	334 733	-1%	143	9%	326 575	-2%	157	10%	327 920	0%	167	6%	337 728	3%	156	-7%
Свиблово	317 190	1%	129	-10%	318 743	0%	122	-5%	320 114	0%	129	6%	332 963	4%	154	19%	328 681	-1%	139	-10%	325 969	-1%	138	-1%
Северное Медведково	282 892	0%	245	-11%	281 709	0%	227	-7%	282 632	0%	271	19%	286 887	2%	301	11%	287 696	0%	313	4%	285 311	-1%	322	3%
Северный	273 008	2%	140	-6%	277 595	2%	141	1%	279 001	1%	159	13%	279 902	0%	143	-10%	279 067	0%	164	15%	277 253	-1%	161	-2%
Южное Медведково	280 651	1%	180	-12%	282 174	1%	190	6%	283 307	0%	226	19%	280 200	-1%	244	8%	277 901	-1%	240	-2%	278 543	0%	235	-2%
Ярославский	254 435	1%	169	-26%	258 566	2%	190	12%	258 240	0%	230	21%	256 884	-1%	223	-3%	258 198	1%	239	7%	258 449	0%	254	6%

## СЕВЕРО-ЗАПАДНЫЙ АО

	декабрь 23				январь 24				февраль 24				март 24				апрель 24				май 24			
	цена	%	кол-во	%	цена	%	кол-во	%	цена	%	кол-во	%	цена	%	кол-во	%	цена	%	кол-во	%	цена	%	кол-во	%
Куркино	298 146	0%	133	-1%	300 174	1%	130	-2%	305 657	2%	146	12%	303 384	-1%	152	4%	304 616	0%	153	1%	304 797	0%	162	6%
Митино	279 659	1%	385	-5%	275 601	-1%	376	-2%	277 220	1%	420	12%	280 854	1%	430	2%	282 758	1%	399	-7%	282 989	0%	402	1%
Покровское-Стрешнево	358 560	1%	268	-6%	361 020	1%	277	3%	364 080	1%	311	12%	352 884	-3%	308	-1%	352 320	0%	312	1%	362 175	3%	302	-3%
Северное Тушино	295 292	-1%	278	-2%	296 780	1%	294	6%	301 136	1%	335	14%	299 201	-1%	372	11%	298 633	0%	371	0%	296 445	-1%	370	0%
Строгино	316 879	2%	239	-9%	317 652	0%	247	3%	317 051	0%	282	14%	318 645	1%	320	13%	315 679	-1%	329	3%	314 565	0%	338	3%
Хорошево-Мневники	403 208	0%	523	-12%	402 707	0%	511	-2%	405 023	1%	594	16%	405 328	0%	661	11%	407 782	1%	711	8%	403 832	-1%	649	-9%
Щукино	336 881	2%	187	-13%	339 977	1%	197	5%	333 689	-2%	231	17%	336 866	1%	243	5%	342 722	2%	244	0%	349 172	2%	251	3%
Южное Тушино	292 206	2%	214	-2%	297 998	2%	236	10%	292 016	-2%	255	8%	288 804	-1%	272	7%	288 671	0%	288	6%	289 679	0%	286	-1%

# ПРИЛОЖЕНИЕ №1

## ТРОИЦКИЙ АО

	декабрь 23				январь 24				февраль 24				март 24				апрель 24				май 24			
	цена	%	кол-во	%	цена	%	кол-во	%	цена	%	кол-во	%	цена	%	кол-во	%	цена	%	кол-во	%	цена	%	кол-во	%
Кленовское	114 088	-4%	40	-5%	114 909	1%	47	18%	124 691	9%	47	0%	117 614	-6%	47	0%	113 828	-3%	45	-4%	128 339	13%	16	-64%
Краснопахорское	172 265	-3%	40	43%	171 519	0%	49	23%	172 337	0%	44	-10%	162 933	-5%	37	-16%	166 138	2%	36	-3%	167 560	1%	41	14%
Новофедоровское	157 953	0%	23	-18%	163 641	4%	21	-9%	157 015	-4%	22	5%	160 628	2%	23	5%	155 125	-3%	18	-22%	159 887	3%	21	17%
Первомайское	164 836	0%	117	-11%	164 834	0%	100	-15%	166 569	1%	112	12%	168 053	1%	117	4%	171 265	2%	113	-3%	169 411	-1%	110	-3%
Роговское	120 715	1%	14	-13%	130 487	8%	18	29%	135 577	4%	19	6%	129 465	-5%	18	-5%	128 827	0%	15	-17%	128 904	0%	19	27%
Троицк	203 079	-1%	197	-8%	202 700	0%	203	3%	199 516	-2%	239	18%	202 647	2%	256	7%	200 279	-1%	245	-4%	201 626	1%	248	1%
Щаповское	154 623	-2%	29	-12%	156 643	1%	30	3%	157 673	1%	34	13%	157 365	0%	35	3%	156 998	0%	32	-9%	155 009	-1%	28	-13%
Вороновское	153 453	-4%	23	-21%	158 936	4%	23	0%	168 094	6%	27	17%	167 299	0%	30	11%	174 389	4%	29	-3%	175 597	1%	24	-17%
Киевский	166 997	0%	32	-11%	168 261	1%	35	9%	171 765	2%	39	11%	168 588	-2%	48	23%	173 012	3%	52	8%	169 114	-2%	46	-12%
Михайлово-Ярцевское	161 453	-3%	16	7%	165 272	2%	17	6%	161 360	-2%	14	-18%	164 054	2%	15	7%	165 975	1%	15	0%	159 508	-4%	14	-7%

## ЦЕНТРАЛЬНЫЙ АО

	декабрь 23				январь 24				февраль 24				март 24				апрель 24				май 24			
	цена	%	кол-во	%	цена	%	кол-во	%	цена	%	кол-во	%	цена	%	кол-во	%	цена	%	кол-во	%	цена	%	кол-во	%
Арбат	781 842	-3%	277	-12%	790 881	1%	275	-1%	798 761	1%	286	4%	816 625	2%	282	-1%	822 048	1%	294	4%	819 589	0%	287	-2%
Басманный	481 639	1%	604	-8%	495 319	3%	584	-3%	497 152	0%	655	12%	496 198	0%	666	2%	498 412	0%	660	-1%	496 358	0%	633	-4%
Замосворечье	577 979	1%	363	1%	585 976	1%	350	-4%	572 238	-2%	365	4%	573 591	0%	384	5%	576 227	0%	386	1%	583 626	1%	349	-10%
Красносельский	488 708	0%	220	-9%	492 267	1%	206	-6%	494 574	0%	237	15%	498 009	1%	253	7%	503 368	1%	248	-2%	502 164	0%	240	-3%
Мещанский	515 059	2%	294	-10%	511 054	-1%	291	-1%	521 118	2%	332	14%	525 098	1%	336	1%	530 865	1%	336	0%	532 997	0%	326	-3%
Пресненский	668 844	0%	961	-6%	675 845	1%	943	-2%	673 003	0%	1 036	10%	666 856	-1%	1 020	-2%	666 055	0%	994	-3%	659 677	-1%	975	-2%
Таганский	433 746	0%	526	-6%	436 921	1%	509	-3%	440 769	1%	571	12%	452 462	3%	590	3%	453 103	0%	614	4%	441 298	-3%	592	-4%
Тверской	606 045	0%	636	-9%	613 020	1%	606	-5%	618 056	1%	637	5%	643 602	4%	647	2%	668 882	4%	676	4%	662 604	-1%	670	-1%
Хамовники	792 558	2%	623	-11%	791 160	0%	619	-1%	790 701	0%	681	10%	802 970	2%	712	5%	797 713	-1%	693	-3%	778 261	-2%	667	-4%
Якиманка	704 016	-1%	140	-4%	732 649	4%	140	0%	753 047	3%	169	21%	751 105	0%	167	-1%	752 255	0%	185	11%	746 771	-1%	169	-9%

## ЮГО-ВОСТОЧНЫЙ АО

	декабрь 23				январь 24				февраль 24				март 24				апрель 24				май 24			
	цена	%	кол-во	%	цена	%	кол-во	%	цена	%	кол-во	%	цена	%	кол-во	%	цена	%	кол-во	%	цена	%	кол-во	%
Выхино-Жулебино	255 081	0%	411	-12%	258 579	1%	411	0%	260 269	1%	469	14%	260 501	0%	487	4%	260 130	0%	518	6%	261 448	1%	551	6%
Кузьминки	282 328	0%	281	-10%	286 230	1%	284	1%	289 949	1%	341	20%	292 019	1%	352	3%	292 981	0%	363	3%	294 337	0%	362	0%
Лефортово	325 143	-1%	303	-8%	336 076	3%	267	-12%	338 957	1%	310	16%	336 025	-1%	320	3%	333 033	-1%	327	2%	331 605	0%	328	0%
Люблино	260 488	0%	509	-15%	264 314	1%	504	-1%	262 676	-1%	576	14%	265 469	1%	614	7%	269 204	1%	614	0%	269 738	0%	625	2%
Марьино	274 974	2%	525	-7%	275 415	0%	541	3%	270 648	-2%	584	8%	270 880	0%	586	0%	270 528	0%	610	4%	272 569	1%	612	0%
Некрасовка	216 639	1%	228	-11%	219 680	1%	224	-2%	217 370	-1%	241	8%	219 860	1%	259	7%	220 606	0%	281	8%	220 695	0%	280	0%
Нижегородский	314 882	4%	271	-3%	321 843	2%	257	-5%	321 594	0%	294	14%	314 859	-2%	253	-14%	312 024	-1%	262	4%	312 400	0%	248	-5%
Печатники	280 523	1%	205	-9%	277 361	-1%	197	-4%	277 825	0%	217	10%	278 306	0%	234	8%	274 479	-1%	262	12%	272 937	-1%	255	-3%
Рязанский	277 576	-1%	261	-9%	279 743	1%	280	7%	285 710	2%	306	9%	286 921	0%	350	14%	284 824	-1%	346	-1%	283 431	0%	327	-5%
Текстильщики	266 896	-1%	258	-7%	267 503	0%	253	-2%	273 448	2%	273	8%	274 039	0%	277	1%	275 937	1%	296	7%	277 907	1%	296	0%
Южнопортовый	341 645	2%	259	-13%	339 647	-1%	256	-1%	345 453	2%	305	19%	350 736	2%	331	9%	354 694	1%	339	2%	353 424	0%	355	5%
Капотня	289 738	15%	38	12%	274 157	-5%	33	-13%	264 238	-4%	39	18%	258 790	-2%	45	15%	229 080	-11%	38	-16%	234 628	2%	43	13%



# ПРИЛОЖЕНИЕ №1

## ЮГО-ЗАПАДНЫЙ АО

	декабрь 23				январь 24				февраль 24				март 24				апрель 24				май 24			
	цена	%	кол-во	%	цена	%	кол-во	%	цена	%	кол-во	%	цена	%	кол-во	%	цена	%	кол-во	%	цена	%	кол-во	%
Академический	357 761	1%	335	-3%	361 414	1%	356	6%	360 640	0%	410	15%	357 748	-1%	396	-3%	357 079	0%	396	0%	359 158	1%	373	-6%
Гагаринский	435 471	1%	249	-13%	431 799	-1%	253	2%	436 356	1%	277	9%	440 749	1%	302	9%	441 951	0%	315	4%	445 203	1%	287	-9%
Зюзино	322 432	1%	294	-5%	328 186	2%	297	1%	328 062	0%	325	9%	327 508	0%	350	8%	328 454	0%	346	-1%	332 194	1%	352	2%
Коньково	315 621	0%	351	-15%	317 909	1%	355	1%	318 202	0%	446	26%	320 239	1%	476	7%	319 345	0%	500	5%	318 036	0%	494	-1%
Котловка	320 789	0%	168	-11%	322 977	1%	181	8%	322 867	0%	203	12%	326 358	1%	225	11%	327 463	0%	221	-2%	325 634	-1%	228	3%
Ломоносовский	392 104	2%	327	-7%	392 028	0%	307	-6%	393 011	0%	358	17%	394 110	0%	393	10%	392 980	0%	426	8%	392 741	0%	418	-2%
Обручевский	357 730	-1%	278	-9%	361 884	1%	275	-1%	365 360	1%	325	18%	373 840	2%	351	8%	370 920	-1%	333	-5%	369 062	-1%	316	-5%
Северное Бутово	269 995	1%	177	-8%	269 619	0%	171	-3%	270 765	0%	213	25%	270 255	0%	245	15%	271 534	0%	260	6%	269 656	-1%	252	-3%
Теплый Стан	301 392	1%	334	-8%	303 880	1%	347	4%	305 314	0%	372	7%	306 199	0%	391	5%	305 452	0%	395	1%	301 672	-1%	383	-3%
Черемушки	347 444	1%	378	5%	348 003	0%	382	1%	352 082	1%	408	7%	355 069	1%	440	8%	356 314	0%	446	1%	354 598	0%	436	-2%
Южное Бутово	234 817	0%	541	-11%	236 800	1%	504	-7%	237 682	0%	573	14%	238 168	0%	609	6%	238 457	0%	655	8%	235 647	-1%	673	3%
Ясенево	279 194	1%	323	-3%	277 189	-1%	304	-6%	279 919	1%	340	12%	277 549	-1%	364	7%	276 571	0%	386	6%	276 480	0%	388	1%

## ЮЖНЫЙ АО

	декабрь 23				январь 24				февраль 24				март 24				апрель 24				май 24			
	цена	%	кол-во	%	цена	%	кол-во	%	цена	%	кол-во	%	цена	%	кол-во	%	цена	%	кол-во	%	цена	%	кол-во	%
Бирюлёво Восточное	232 550	0%	284	-5%	235 788	1%	287	1%	237 052	1%	305	6%	236 987	0%	330	8%	237 096	0%	311	-6%	237 217	0%	285	-8%
Бирюлёво Западное	228 940	-1%	167	-5%	229 216	0%	153	-8%	229 541	0%	151	-1%	233 015	2%	192	27%	230 949	-1%	208	8%	230 577	0%	215	3%
Братеево	266 101	1%	142	-10%	270 103	2%	150	6%	272 389	1%	160	7%	271 337	0%	167	4%	273 910	1%	175	5%	272 865	0%	181	3%
Даниловский	407 165	-1%	547	-6%	404 539	-1%	525	-4%	410 309	1%	610	16%	407 577	-1%	631	3%	400 875	-2%	592	-6%	403 200	1%	552	-7%
Донской	372 899	-1%	184	-5%	372 177	0%	175	-5%	380 369	2%	205	17%	389 107	2%	212	3%	399 484	3%	210	-1%	392 916	-2%	228	9%
Зябликово	261 528	-1%	190	-2%	266 586	2%	186	-2%	266 071	0%	210	13%	264 165	-1%	214	2%	266 038	1%	239	12%	263 314	-1%	232	-3%
Москворечье-Сабурово	285 666	1%	138	-11%	283 316	-1%	144	4%	288 109	2%	158	10%	291 814	1%	179	13%	293 988	1%	193	8%	292 153	-1%	194	1%
Нагатино-Садовники	331 771	0%	241	-12%	326 598	-2%	225	-7%	319 564	-2%	231	3%	314 200	-2%	257	11%	315 698	0%	273	6%	318 857	1%	282	3%
Нагатинский Затон	323 062	0%	239	-12%	330 539	2%	216	-10%	329 373	0%	245	13%	336 401	2%	269	10%	344 600	2%	268	0%	345 785	0%	265	-1%
Нагорный	325 607	-1%	253	4%	326 971	0%	247	-2%	329 057	1%	247	0%	321 406	-2%	229	-7%	312 939	-3%	237	3%	310 807	-1%	246	4%
Орехово-Борисово Северное	270 810	1%	175	-12%	273 049	1%	168	-4%	274 058	0%	204	21%	273 648	0%	218	7%	278 362	2%	228	5%	276 446	-1%	238	4%
Орехово-Борисово Южное	259 260	1%	216	-14%	263 324	2%	236	9%	262 678	0%	262	11%	262 931	0%	261	0%	263 691	0%	283	8%	265 577	1%	311	10%
Царицыно	285 072	1%	261	-9%	284 207	0%	261	0%	284 403	0%	273	5%	282 471	-1%	304	11%	283 848	0%	311	2%	283 752	0%	328	5%
Чертаново Северное	290 983	2%	235	-4%	294 283	1%	250	6%	294 167	0%	261	4%	296 115	1%	277	6%	294 948	0%	276	0%	291 841	-1%	279	1%
Чертаново Центральное	279 810	1%	214	-9%	280 119	0%	227	6%	282 704	1%	258	14%	274 896	-3%	316	22%	278 379	1%	311	-2%	275 632	-1%	307	-1%
Чертаново Южное	276 695	1%	311	4%	277 237	0%	307	-1%	276 919	0%	336	9%	275 248	-1%	366	9%	271 999	-1%	378	3%	269 970	-1%	380	1%



### МИЭЛЬ

109004, Москва,  
ул. Николаямская, д. 40, стр. 1  
телефон: (495) 777 33 77  
miel.ru

Подготовлено аналитическим центром МИЭЛЬ.  
В исследовании не учитывались нерепрезентативные и сомнительные объекты.  
июнь, 2024  
ekaterina.berezhnova@miel.ru

Содержащаяся в настоящем отчёте информация и данные носят исключительно информационный характер. МИЭЛЬ не несёт ответственности за ущерб, причиненный каким-либо лицам в результате действия или отказа от действия на основании сведений, содержащихся в данном отчёте.