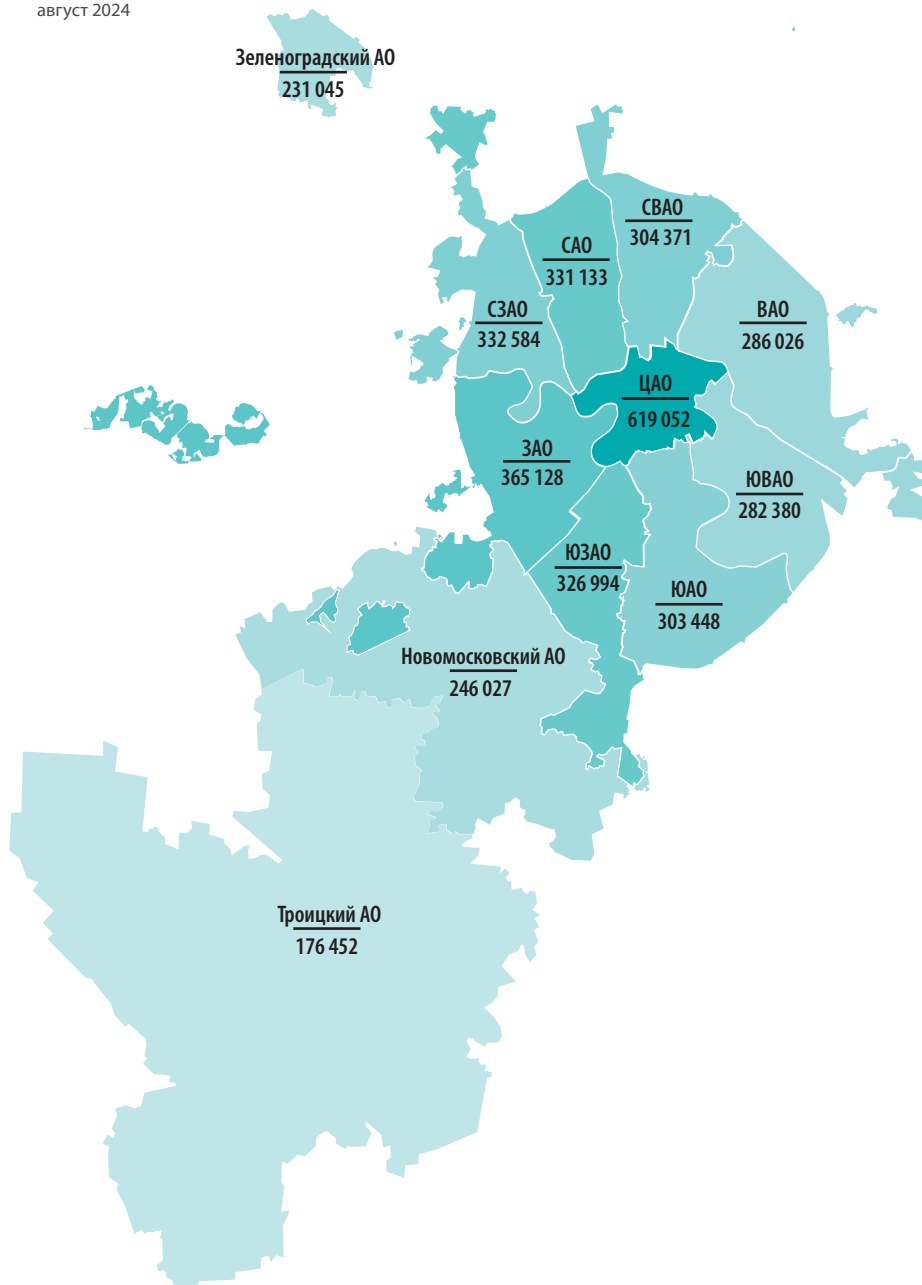


Цены и объем предложения вторичной городской недвижимости в Москве

Август 2024

ИТОГИ АВГУСТА

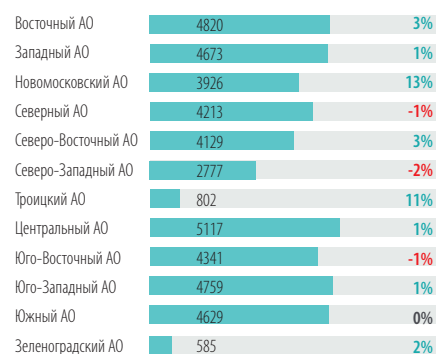
Средневзвешенная цена предложения за метр квадратный по округам Москвы, август 2024



Объем предложения вторичной городской недвижимости в августе 2024 года составил 44,8 тыс объектов, что выше объема предложения июля на 2% (43,9 тыс).

Наибольшее повышение произошло в Новомосковском округе и Троицком. Снижение зафиксировано в Северном, Северо-Западном и Юго-Восточном округах.

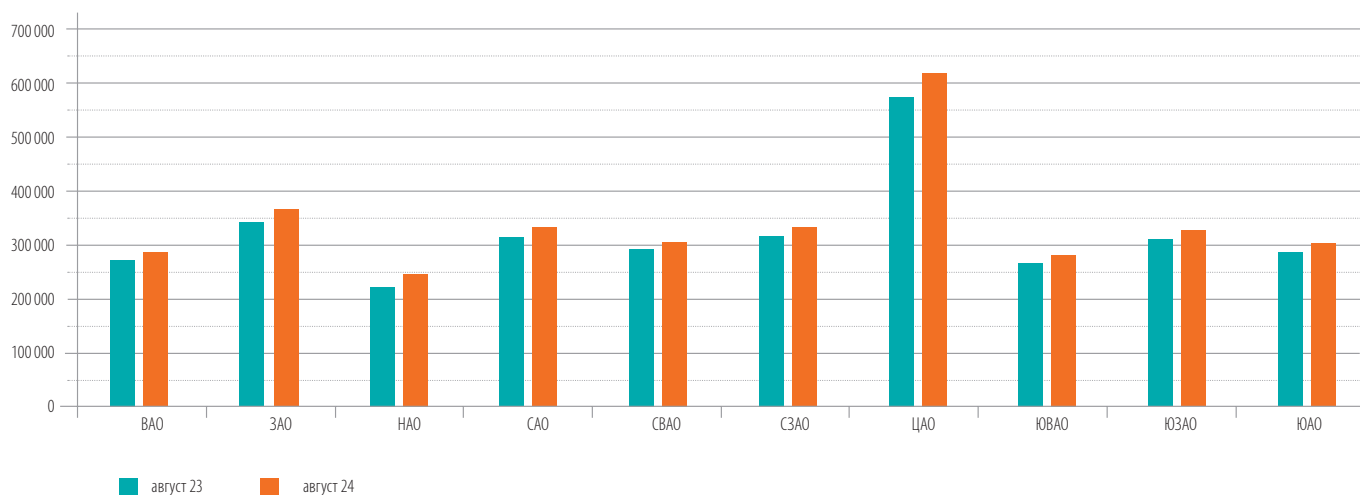
Изменение объема предложения по административным округам Москвы, август 2024



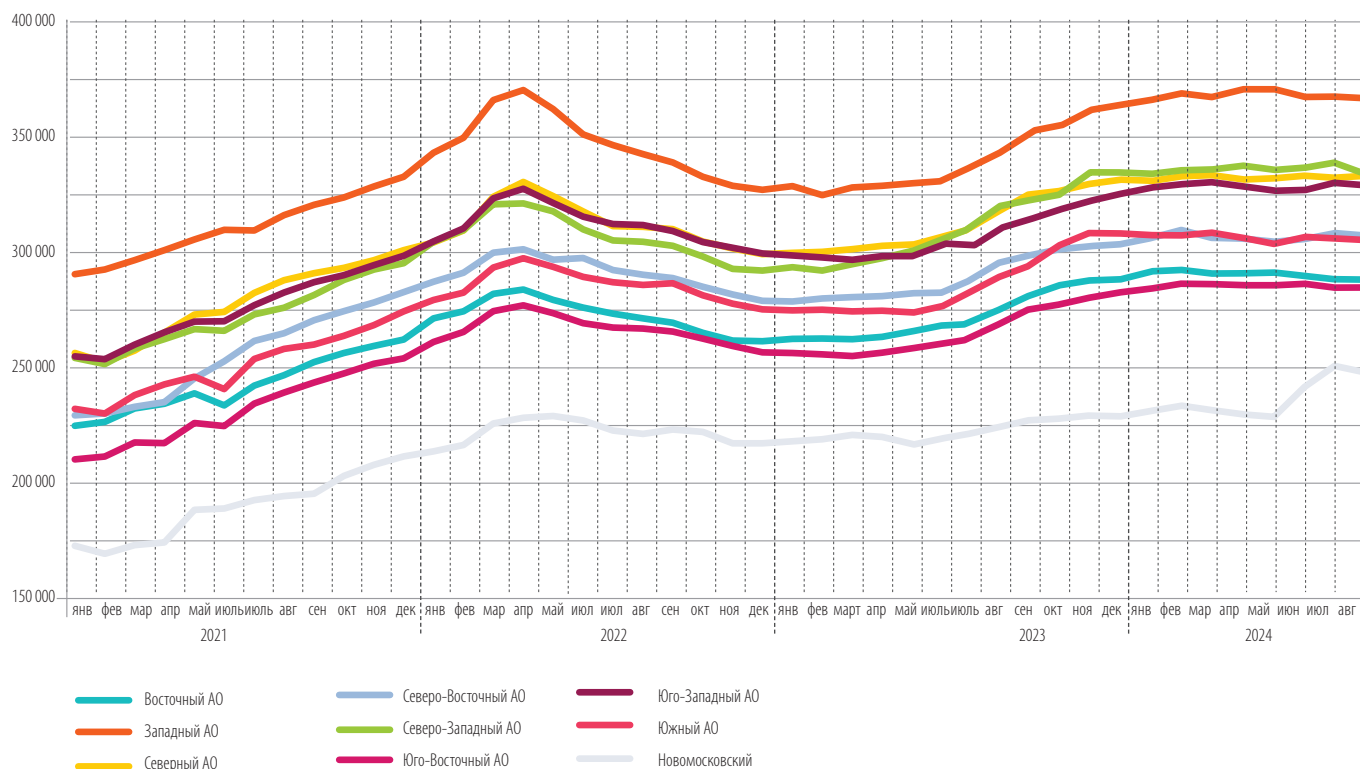
Изменение объема предложения
по административным округам Москвы

	ноябрь 23		декабрь 23		январь 24		февраль 24		март 24		апрель 24		май 24		июнь 24		июль 24		август 24	
Восточный АО	3959	0%	3579	-10%	3611	1%	4098	13%	4345	6%	4504	4%	4588	2%	4665	2%	4661	0%	4820	3%
Западный АО	4372	1%	4021	-8%	4015	0%	4441	11%	4535	2%	4636	2%	4632	0%	4673	1%	4621	-1%	4673	1%
Новомосковский	1498	-3%	1372	-8%	1330	-3%	1528	15%	1552	2%	1552	0%	1532	-1%	2308	51%	3477	51%	3926	13%
Северный АО	3813	-1%	3514	-8%	3513	0%	4039	15%	4273	6%	4324	1%	4222	-2%	4288	2%	4257	-1%	4213	-1%
Северо-Восточный АО	3725	3%	3379	-9%	3468	3%	3779	9%	3891	3%	3960	2%	3978	0%	4056	2%	3997	-1%	4129	3%
Северо-Западный АО	2403	7%	2227	-7%	2268	2%	2574	13%	2758	7%	2807	2%	2760	-2%	2845	3%	2823	-1%	2777	-2%
Троицкий	574	2%	531	-7%	543	2%	597	10%	626	5%	600	-4%	567	-6%	584	3%	720	23%	802	11%
Центральный АО	5021	-2%	4644	-8%	4523	-3%	4969	10%	5057	2%	5086	1%	4908	-3%	5056	3%	5069	0%	5117	1%
Юго-Восточный АО	3932	2%	3549	-10%	3507	-1%	3955	13%	4108	4%	4256	4%	4282	1%	4308	1%	4403	2%	4341	-1%
Юго-Западный АО	4053	1%	3755	-7%	3732	-1%	4250	14%	4542	7%	4679	3%	4600	-2%	4675	2%	4690	0%	4759	1%
Южный АО	4057	2%	3797	-6%	3757	-1%	4116	10%	4422	7%	4493	2%	4523	1%	4688	4%	4627	-1%	4629	0%
Зеленоградский АО	458	1%	431	-6%	455	6%	501	10%	586	17%	566	-3%	599	6%	605	1%	575	-5%	585	2%

Изменение цены за квадратный метр относительно уровня августа 2023 года



Динамика цен выставления
по административным округам Москвы



Средняя цена квадратного метра по округам Москвы в августе по сравнению с июлем практически не изменилась. Снижение на 1% заметно в Новомосковском и Северо-Западном округах.

Около половины сделок в Москве проходит с торгом. Иногда величина скидки достигает до 10%. Размер торга в среднем в августе составил 1%. Средний срок экспозиции объекта в Москве 5 месяцев. При этом доля объектов со сроком экспозиции до месяца достигает до 30%.



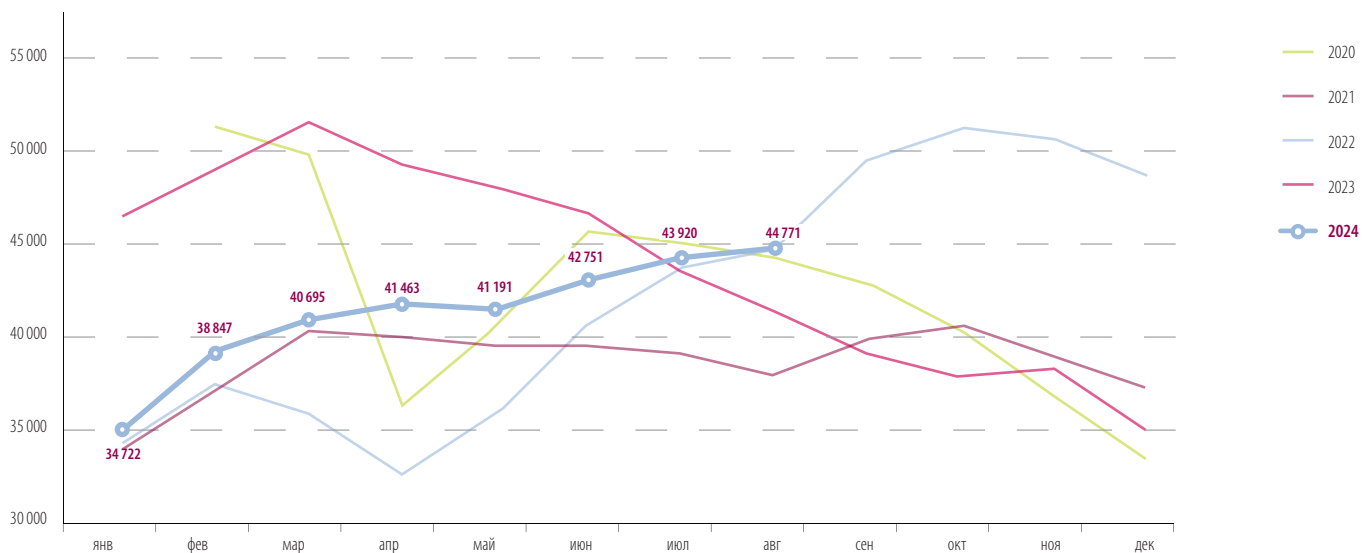
Динамика средней взвешенной цены предложения
по административным округам Москвы

	январь 24		февраль 24		март 24		апрель 24		май 24		июнь 24		июль 24		август 24	
Восточный АО	289 263	2%	289 294	0%	288 248	0%	288 479	0%	288 968	0%	287 676	0%	286 793	0%	286 026	0%
Западный АО	363 757	1%	365 488	0%	364 125	0%	368 219	1%	368 799	0%	365 693	-1%	365 503	0%	365 128	0%
Новомосковский	227 814	1%	229 921	1%	229 030	0%	227 358	-1%	226 554	0%	237 888	5%	247 623	4%	246 027	-1%
Северный АО	328 810	0%	330 144	0%	330 495	0%	329 507	0%	329 243	0%	330 943	1%	330 336	0%	331 133	0%
Северо-Восточный АО	303 900	1%	304 798	0%	305 787	0%	303 756	-1%	302 622	0%	303 821	0%	305 159	0%	304 371	0%
Северо-Западный АО	331 328	0%	332 830	0%	332 550	0%	335 125	1%	333 732	0%	333 765	0%	336 614	1%	332 584	-1%
Троицкий	173 620	0%	175 328	1%	176 039	0%	176 361	0%	179 780	2%	179 803	0%	177 298	-1%	176 452	0%
Центральный АО	615 847	1%	616 123	0%	621 742	1%	625 378	1%	619 613	-1%	615 668	-1%	618 441	0%	619 052	0%
Юго-Восточный АО	281 744	1%	283 273	1%	283 523	0%	283 163	0%	283 545	0%	284 380	0%	282 744	-1%	282 380	0%
Юго-Западный АО	325 474	1%	326 710	0%	327 963	0%	327 067	0%	324 952	-1%	324 925	0%	327 895	1%	326 994	0%
Южный АО	303 769	0%	306 397	1%	304 234	-1%	302 940	0%	301 700	0%	304 342	1%	304 080	0%	303 448	0%
Зеленоградский АО	230 183	2%	230 612	0%	232 579	1%	234 786	1%	235 754	0%	232 613	-1%	232 129	0%	231 045	0%

Динамика объема предложения



Динамика объема предложения по годам



ПРИЛОЖЕНИЕ №1

ВОСТОЧНЫЙ АО

	март 24				апрель 24				май 24				июнь 24				июль 24				август 24			
	цена	%	кол-во	%	цена	%	кол-во	%	цена	%	кол-во	%	цена	%	кол-во	%	цена	%	кол-во	%	цена	%	кол-во	%
Богородское	308 204	0%	350	10%	306 290	-1%	365	4%	308 002	1%	349	-4%	310 822	1%	397	14%	313 427	1%	397	0%	312 026	0%	422	6%
Вешняки	254 750	1%	350	10%	254 698	0%	351	0%	254 345	0%	387	10%	253 199	0%	381	-2%	252 929	0%	367	-4%	249 898	-1%	395	8%
Восточное Измайлово	287 773	-1%	214	14%	288 787	0%	222	4%	289 656	0%	228	3%	293 074	1%	246	8%	290 141	-1%	241	-2%	284 413	-2%	243	1%
Восточный	210 749	-2%	31	15%	215 548	2%	31	0%	215 376	0%	25	-19%	218 832	2%	33	32%	237 587	9%	56	70%	237 492	0%	54	-4%
Гольяново	262 255	-1%	455	9%	265 005	1%	501	10%	266 196	0%	510	2%	261 554	-2%	515	1%	260 932	0%	518	1%	262 165	0%	539	4%
Ивановское	248 688	0%	329	5%	251 063	1%	329	0%	249 944	0%	326	-1%	251 566	1%	323	-1%	251 108	0%	334	3%	250 551	0%	330	-1%
Измайлово	299 124	-1%	293	1%	297 320	-1%	305	4%	299 553	1%	294	-4%	299 466	0%	285	-3%	300 385	0%	281	-1%	293 328	-2%	316	12%
Косино-Ухтомский	251 072	1%	216	2%	250 877	0%	211	-2%	251 286	0%	211	0%	253 109	1%	213	1%	251 848	0%	206	-3%	248 782	-1%	224	9%
Метрогородок	290 571	1%	139	-1%	286 013	-2%	152	9%	286 316	0%	159	5%	286 501	0%	144	-9%	289 066	1%	144	0%	296 621	3%	149	3%
Новогиреево	288 274	0%	229	5%	288 662	0%	249	9%	290 421	1%	262	5%	288 538	-1%	266	2%	289 380	0%	275	3%	288 071	0%	292	6%
Новокошино	257 798	-1%	155	9%	258 791	0%	163	5%	261 393	1%	151	-7%	259 001	-1%	153	1%	258 110	0%	147	-4%	257 982	0%	163	11%
Перово	280 979	0%	380	14%	279 750	0%	395	4%	281 029	0%	436	10%	280 662	0%	426	-2%	279 187	-1%	416	-2%	278 479	0%	426	2%
Преображенское	328 551	-1%	306	6%	329 429	0%	307	0%	326 771	-1%	305	-1%	329 967	1%	330	8%	325 762	-1%	330	0%	324 675	0%	313	-5%
Северное Измайлово	294 070	-1%	297	8%	292 045	-1%	307	3%	290 215	-1%	323	5%	289 694	0%	350	8%	286 407	-1%	347	-1%	287 362	0%	330	-5%
Соколиная Гора	308 992	1%	371	-1%	309 276	0%	390	5%	308 658	0%	396	2%	307 785	0%	397	0%	304 172	-1%	395	-1%	304 456	0%	390	-1%
Сокольники	385 308	1%	230	-7%	393 335	2%	226	-2%	402 022	2%	226	0%	378 359	-6%	206	-9%	379 786	0%	207	0%	383 449	1%	234	13%

ЗАПАДНЫЙ АО

	март 24				апрель 24				май 24				июнь 24				июль 24				август 24			
	цена	%	кол-во	%	цена	%	кол-во	%	цена	%	кол-во	%	цена	%	кол-во	%	цена	%	кол-во	%	цена	%	кол-во	%
Внуково	229 614	1%	59	18%	230 804	1%	71	20%	235 272	2%	67	-6%	230 786	-2%	59	-12%	226 471	-2%	66	12%	224 489	-1%	76	15%
Дорогомислово	518 607	0%	358	1%	520 169	0%	371	4%	521 507	0%	346	-7%	515 811	-1%	374	8%	523 023	1%	352	-6%	515 942	-1%	360	2%
Крылатское	362 664	-1%	205	0%	363 485	0%	195	-5%	365 809	1%	193	-1%	367 988	1%	202	5%	363 905	-1%	207	2%	370 123	2%	211	2%
Кунцево	334 500	-2%	518	-1%	332 532	-1%	539	4%	331 305	0%	522	-3%	330 804	0%	521	0%	330 429	0%	504	-3%	328 219	-1%	508	1%
Можайский	309 270	1%	626	6%	310 543	0%	638	2%	312 768	1%	639	0%	311 898	0%	637	0%	315 544	1%	630	-1%	317 496	1%	647	3%
Ново-Перedelкино	252 114	1%	198	4%	252 625	0%	223	13%	254 326	1%	229	3%	254 756	0%	222	-3%	257 118	1%	234	5%	257 810	0%	260	11%
Очаково-Матвеевское	320 825	0%	387	9%	321 180	0%	406	5%	333 899	4%	426	5%	324 751	-3%	402	-6%	326 011	0%	411	2%	319 322	-2%	382	-7%
Проспект Вернадского	411 328	0%	232	3%	421 664	3%	222	-4%	426 329	1%	226	2%	427 436	0%	249	10%	424 721	-1%	274	10%	426 539	0%	264	-4%
Раменки	451 778	0%	670	-1%	480 817	6%	674	1%	481 723	0%	653	-3%	459 902	-5%	627	-4%	458 735	0%	611	-3%	464 326	1%	611	0%
Солнцево	267 345	-1%	314	1%	269 768	1%	333	6%	273 054	1%	336	1%	273 774	0%	334	-1%	272 134	-1%	344	3%	270 816	0%	348	1%
Тропарево-Никулино	371 880	2%	399	1%	374 447	1%	388	-3%	368 891	-1%	402	4%	365 460	-1%	430	7%	366 048	0%	395	-8%	369 557	1%	395	0%
Филевский Парк	363 367	2%	241	6%	367 268	1%	248	3%	372 591	1%	252	2%	375 596	1%	266	6%	379 713	1%	269	1%	381 431	0%	276	3%
Фили-Давыдково	362 144	0%	328	-2%	362 312	0%	328	0%	361 709	0%	341	4%	361 714	0%	350	3%	364 556	1%	324	-7%	365 309	0%	335	3%

НОВОМОСКОВСКИЙ АО

добавились дорогие квартиры – первичная продажа вторички

	март 24				апрель 24				май 24				июнь 24				июль 24				август 24			
	цена	%	кол-во	%	цена	%	кол-во	%	цена	%	кол-во	%	цена	%	кол-во	%	цена	%	кол-во	%	цена	%	кол-во	%
Внуковское	269 417	2%	154	24%	266 712	-1%	166	8%	266 579	0%	169	2%	264 996	-1%	163	-4%	273 674	3%	318	95%	272 558	0%	359	13%
Воскресенское	206 832	1%	51	11%	199 316	-4%	42	-18%	200 455	1%	43	2%	195 923	-2%	38	-12%	224 418	15%	73	92%	225 157	0%	90	23%
Десеновское	221 989	0%	308	0%	219 443	-1%	275	-11%	217 456	-1%	252	-8%	217 173	0%	276	10%	219 026	1%	444	61%	221 183	1%	587	32%
Кокошкино	191 943	-3%	90	3%	189 622	-1%	95	6%	187 267	-1%	108	14%	180 521	-4%	112	4%	186 178	3%	126	13%	195 990	5%	130	3%
Марушкинское	193 799	1%	50	-22%	194 102	0%	51	2%	193 309	0%	57	12%	193 992	0%	62	9%	200 257	3%	90	45%	198 370	-1%	129	43%
Московский	258 170	-1%	189	-2%	258 285	0%	186	-2%	257 756	0%	172	-8%	271 654	5%	462	169%	280 391	3%	575	24%	274 467	-2%	707	23%
Мосрентген	245 182	-2%	62	-3%	236 852	-3%	58	-6%	231 701	-2%	58	0%	224 152	-3%	52	-10%	226 456	1%	55	6%	219 706	-3%	61	11%
Рязановское	187 347	-1%	181	10%	186 440	0%	199	10%	186 986	0%	192	-4%	182 411	-2%	195	2%	197 874	8%	284	46%	198 410	0%	284	0%
Сосенское	269 798	-2%	229	4%	269 424	0%	244	7%	267 202	-1%	261	7%	260 842	-2%	721	176%	273 572	5%	1 179	64%	275 744	1%	1 142	-3%
Филимонковское	211 012	-4%	81	-17%	206 204	-2%	67	-17%	205 921	0%	63	-6%	202 412	-2%	64	2%	197 061	-3%	174	172%	201 295	2%	283	63%
Щербинка	199 353	0%	157	-2%	198 337	-1%	169	8%	197 327	-1%	157	-7%	199 195	1%	163	4%	202 135	1%	159	-2%	202 746	0%	154	-3%

ПРИЛОЖЕНИЕ №1

СЕВЕРНЫЙ АО

	март 24				апрель 24				май 24				июнь 24				июль 24				август 24			
	цена	%	кол-во	%	цена	%	кол-во	%	цена	%	кол-во	%	цена	%	кол-во	%	цена	%	кол-во	%	цена	%	кол-во	%
Аэропорт	363 835	0%	371	11%	363 050	0%	390	5%	367 860	1%	367	-6%	373 174	1%	334	-9%	371 916	0%	327	-2%	369 916	-1%	343	5%
Беговой	395 051	0%	227	2%	393 678	0%	242	7%	396 263	1%	250	3%	398 927	1%	262	5%	404 988	2%	266	2%	409 051	1%	274	3%
Бескудниковский	315 326	1%	237	-6%	312 481	-1%	233	-2%	310 140	-1%	227	-3%	305 841	-1%	245	8%	306 048	0%	215	-12%	302 860	-1%	223	4%
Войковский	346 731	1%	255	6%	341 252	-2%	252	-1%	338 390	-1%	238	-6%	343 585	2%	229	-4%	339 901	-1%	233	2%	340 231	0%	238	2%
Восточное Дегунино	268 840	1%	243	11%	270 464	1%	241	-1%	267 573	-1%	251	4%	267 028	0%	258	3%	264 790	-1%	237	-8%	265 031	0%	240	1%
Головинский	303 623	-2%	382	1%	302 029	-1%	379	-1%	301 762	0%	390	3%	304 415	1%	383	-2%	305 608	0%	372	-3%	305 179	0%	357	-4%
Дмитровский	275 538	0%	259	7%	273 295	-1%	259	0%	272 690	0%	249	-4%	273 712	0%	266	7%	277 014	1%	285	7%	278 749	1%	262	-8%
Западное Дегунино	287 765	1%	315	11%	286 382	0%	298	-5%	286 000	0%	279	-6%	282 231	-1%	276	-1%	280 260	-1%	295	7%	281 236	0%	254	-14%
Коптево	307 947	0%	325	13%	305 791	-1%	322	-1%	308 228	1%	323	0%	307 742	0%	327	1%	304 488	-1%	338	3%	306 328	1%	340	1%
Левобережный	344 169	0%	192	-5%	351 352	2%	183	-5%	348 154	-1%	175	-4%	355 373	2%	180	3%	343 893	-3%	175	-3%	337 301	-2%	170	-3%
Молжаниновский	200 805	4%	50	39%	203 667	1%	63	26%	192 398	-6%	63	0%	191 463	0%	73	16%	195 403	2%	62	-15%	192 809	-1%	52	-16%
Савеловский	362 279	1%	286	1%	361 451	0%	290	1%	364 126	1%	254	-12%	361 513	-1%	276	9%	366 645	1%	275	0%	372 998	2%	268	-3%
Сокол	395 963	2%	256	12%	392 542	-1%	259	1%	396 230	1%	250	-3%	403 187	2%	271	8%	398 582	-1%	264	-3%	398 979	0%	256	-3%
Тимирязевский	327 367	-1%	228	0%	328 214	0%	244	7%	327 767	0%	245	0%	327 961	0%	230	-6%	331 081	1%	227	-1%	324 370	-2%	255	12%
Ховрино	293 223	0%	325	11%	292 419	0%	343	6%	293 796	0%	340	-1%	299 014	2%	355	4%	297 266	-1%	364	3%	294 574	-1%	365	0%
Хорошевский	403 586	2%	322	5%	401 484	-1%	326	1%	399 274	-1%	321	-2%	405 346	2%	323	1%	401 263	-1%	322	0%	400 984	0%	316	-2%

СЕВЕРО-ВОСТОЧНЫЙ АО

	март 24				апрель 24				май 24				июнь 24				июль 24				август 24			
	цена	%	кол-во	%	цена	%	кол-во	%	цена	%	кол-во	%	цена	%	кол-во	%	цена	%	кол-во	%	цена	%	кол-во	%
Алексеевский	353 486	0%	272	7%	358 883	2%	269	-1%	353 089	-2%	262	-3%	352 135	0%	256	-2%	360 294	2%	251	-2%	361 362	0%	240	-4%
Алтуфьевский	265 821	-1%	107	7%	262 347	-1%	99	-7%	259 417	-1%	106	7%	263 396	2%	107	1%	269 243	2%	98	-8%	268 439	0%	102	4%
Бабушкинский	305 006	0%	252	-3%	300 395	-2%	255	1%	301 186	0%	250	-2%	303 361	1%	257	3%	302 396	0%	230	-11%	303 958	1%	232	1%
Бибирево	259 894	0%	292	4%	258 730	0%	306	5%	260 516	1%	329	8%	262 005	1%	324	-2%	261 340	0%	330	2%	262 209	0%	356	8%
Бутырский	338 849	1%	194	-5%	329 100	-3%	181	-7%	334 623	2%	187	3%	337 545	1%	211	13%	337 853	0%	191	-9%	337 286	0%	188	-2%
Лианозово	281 495	1%	157	-2%	274 239	-3%	170	8%	273 814	0%	178	5%	274 148	0%	184	3%	275 734	1%	186	1%	277 938	1%	192	3%
Лосиноостровский	278 562	0%	235	5%	276 520	-1%	232	-1%	276 114	0%	226	-3%	273 396	-1%	226	0%	269 928	-1%	259	15%	270 408	0%	283	9%
Марфино	326 568	0%	211	9%	324 572	-1%	204	-3%	323 328	0%	200	-2%	334 530	3%	207	3%	331 486	-1%	204	-1%	332 725	0%	215	5%
Марьяна Роща	386 297	-1%	274	1%	387 481	0%	263	-4%	384 379	-1%	264	0%	391 236	2%	255	-3%	385 579	-1%	284	11%	385 741	0%	300	6%
Останкинский	351 890	4%	247	-2%	352 397	0%	254	3%	350 720	0%	243	-4%	353 280	1%	244	0%	362 684	3%	251	3%	364 601	1%	230	-8%
Отрадное	282 319	0%	428	2%	283 767	1%	465	9%	283 624	0%	467	0%	284 394	0%	489	5%	283 670	0%	447	-9%	284 661	0%	472	6%
Ростокино	326 575	-2%	157	10%	327 920	0%	167	6%	337 728	3%	156	-7%	338 271	0%	152	-3%	338 981	0%	156	3%	331 478	-2%	166	6%
Свиблово	332 963	4%	154	19%	328 681	-1%	139	-10%	325 969	-1%	138	-1%	328 010	1%	139	1%	331 766	1%	134	-4%	328 171	-1%	129	-4%
Северное Медведково	286 887	2%	301	11%	287 696	0%	313	4%	285 311	-1%	322	3%	284 387	0%	338	5%	284 669	0%	317	-6%	285 383	0%	352	11%
Северный	279 902	0%	143	-10%	279 067	0%	164	15%	277 253	-1%	161	-2%	280 766	1%	170	6%	280 511	0%	166	-2%	278 909	-1%	172	4%
Южное Медведково	280 200	-1%	244	8%	277 901	-1%	240	-2%	278 543	0%	235	-2%	277 876	0%	243	3%	279 872	1%	237	-2%	280 367	0%	241	2%
Ярославский	256 884	-1%	223	-3%	258 198	1%	239	7%	258 449	0%	254	6%	255 868	-1%	254	0%	257 607	1%	256	1%	257 313	0%	259	1%

СЕВЕРО-ЗАПАДНЫЙ АО

	март 24				апрель 24				май 24				июнь 24				июль 24				август 24			
	цена	%	кол-во	%	цена	%	кол-во	%	цена	%	кол-во	%	цена	%	кол-во	%	цена	%	кол-во	%	цена	%	кол-во	%
Куркино	303 384	-1%	152	4%	304 616	0%	153	1%	304 797	0%	162	6%	305 581	0%	172	6%	310 758	2%	162	-6%	316 402	2%	155	-4%
Митино	280 854	1%	430	2%	282 758	1%	399	-7%	282 989	0%	402	1%	285 013	1%	420	4%	285 788	0%	429	2%	286 004	0%	430	0%
Покровское-Стрешнево	352 884	-3%	308	-1%	352 320	0%	312	1%	362 175	3%	302	-3%	367 653	2%	313	4%	375 277	2%	304	-3%	371 453	-1%	262	-14%
Северное Тушино	299 201	-1%	372	11%	298 633	0%	371	0%	296 445	-1%	370	0%	295 273	0%	373	1%	293 818	0%	403	8%	296 081	1%	418	4%
Строгино	318 645	1%	320	13%	315 679	-1%	329	3%	314 565	0%	338	3%	312 775	-1%	312	-8%	313 569	0%	281	-10%	314 207	0%	296	5%
Хорошево-Мневники	405 328	0%	661	11%	407 782	1%	711	8%	403 832	-1%	649	-9%	407 160	1%	658	1%	412 607	1%	673	2%	401 939	-3%	632	-6%
Щукино	336 866	1%	243	5%	342 722	2%	244	0%	349 172	2%	251	3%	341 615	-2%	274	9%	344 122	1%	265	-3%	340 295	-1%	275	4%
Южное Тушино	288 804	-1%	272	7%	288 671	0%	288	6%	289 679	0%	286	-1%	287 873	-1%	323	13%	287 039	0%	306	-5%	290 830	1%	309	1%

ПРИЛОЖЕНИЕ №1

ТРОИЦКИЙ АО

	март 24				апрель 24				май 24				июнь 24				июль 24				август 24			
	цена	%	кол-во	%	цена	%	кол-во	%	цена	%	кол-во	%	цена	%	кол-во	%	цена	%	кол-во	%	цена	%	кол-во	%
Кленовское	117 614	-6%	47	0%	113 828	-3%	45	-4%	128 339	13%	16	-64%	157 223	23%	13	-19%	157 711	0%	14	8%	153 430	-3%	12	-14%
Краснопахорское	162 933	-5%	37	-16%	166 138	2%	36	-3%	167 560	1%	41	14%	165 977	-1%	35	-15%	157 115	-5%	50	43%	156 065	-1%	49	-2%
Новофедоровское	160 628	2%	23	5%	155 125	-3%	18	-22%	159 887	3%	21	17%	162 046	1%	20	-5%	153 319	-5%	72	260%	155 712	2%	125	74%
Первомайское	168 053	1%	117	4%	171 265	2%	113	-3%	169 411	-1%	110	-3%	169 248	0%	112	2%	173 697	3%	177	58%	172 491	-1%	198	12%
Роговское	129 465	-5%	18	-5%	128 827	0%	15	-17%	128 904	0%	19	27%	124 488	-3%	21	11%	127 745	3%	22	5%	128 465	1%	18	-18%
Троицк	202 647	2%	256	7%	200 279	-1%	245	-4%	201 626	1%	248	1%	200 956	0%	249	0%	201 873	0%	252	1%	201 602	0%	268	6%
Щаповское	157 365	0%	35	3%	156 998	0%	32	-9%	155 009	-1%	28	-13%	153 120	-1%	34	21%	155 919	2%	43	26%	164 078	5%	41	-5%
Вороновское	167 299	0%	30	11%	174 389	4%	29	-3%	175 597	1%	24	-17%	175 356	0%	29	21%	173 589	-1%	28	-3%	170 295	-2%	28	0%
Киевский	168 588	-2%	48	23%	173 012	3%	52	8%	169 114	-2%	46	-12%	170 497	1%	55	20%	173 140	2%	47	-15%	171 394	-1%	50	6%
Михайлово-Ярцевское	164 054	2%	15	7%	165 975	1%	15	0%	159 508	-4%	14	-7%	164 620	3%	16	14%	161 501	-2%	15	-6%	153 979	-5%	13	-13%

ЦЕНТРАЛЬНЫЙ АО

	март 24				апрель 24				май 24				июнь 24				июль 24				август 24			
	цена	%	кол-во	%	цена	%	кол-во	%	цена	%	кол-во	%	цена	%	кол-во	%	цена	%	кол-во	%	цена	%	кол-во	%
Арбат	816 625	2%	282	-1%	822 048	1%	294	4%	819 589	0%	287	-2%	810 993	-1%	289	1%	828 206	2%	285	-1%	840 243	1%	272	-5%
Басманный	496 198	0%	666	2%	498 412	0%	660	-1%	496 358	0%	633	-4%	487 297	-2%	680	7%	494 485	1%	672	-1%	484 904	-2%	698	4%
Замоскворечье	573 591	0%	384	5%	576 227	0%	386	1%	583 626	1%	349	-10%	587 018	1%	345	-1%	597 935	2%	350	1%	593 345	-1%	361	3%
Красносельский	498 009	1%	253	7%	503 368	1%	248	-2%	502 164	0%	240	-3%	499 216	-1%	246	2%	503 540	1%	266	8%	500 898	-1%	281	6%
Мещанский	525 098	1%	336	1%	530 865	1%	336	0%	532 997	0%	326	-3%	528 974	-1%	338	4%	510 522	-3%	361	7%	528 816	4%	361	0%
Пресненский	666 856	-1%	1 020	-2%	666 055	0%	994	-3%	659 677	-1%	975	-2%	664 839	1%	1 018	4%	666 050	0%	1 021	0%	668 004	0%	1 022	0%
Таганский	452 462	3%	590	3%	453 103	0%	614	4%	441 298	-3%	592	-4%	437 143	-1%	591	0%	438 366	0%	576	-3%	452 655	3%	600	4%
Тверской	643 602	4%	647	2%	668 882	4%	676	4%	662 604	-1%	670	-1%	654 417	-1%	700	4%	655 476	0%	696	-1%	655 319	0%	714	3%
Хамовники	802 970	2%	712	5%	797 713	-1%	693	-3%	778 261	-2%	667	-4%	765 543	-2%	676	1%	777 554	2%	668	-1%	785 627	1%	645	-3%
Якиманка	751 105	0%	167	-1%	752 255	0%	185	11%	746 771	-1%	169	-9%	764 169	2%	173	2%	752 164	-2%	174	1%	772 456	3%	163	-6%

ЮГО-ВОСТОЧНЫЙ АО

	март 24				апрель 24				май 24				июнь 24				июль 24				август 24			
	цена	%	кол-во	%	цена	%	кол-во	%	цена	%	кол-во	%	цена	%	кол-во	%	цена	%	кол-во	%	цена	%	кол-во	%
Выхино-Жулебино	260 501	0%	487	4%	260 130	0%	518	6%	261 448	1%	551	6%	261 925	0%	549	0%	263 055	0%	512	-7%	260 201	-1%	553	8%
Кузьминки	292 019	1%	352	3%	292 981	0%	363	3%	294 337	0%	362	0%	296 328	1%	366	1%	294 253	-1%	361	-1%	292 909	0%	334	-7%
Лефортово	336 025	-1%	320	3%	333 033	-1%	327	2%	331 605	0%	328	0%	333 171	0%	337	3%	329 931	-1%	338	0%	326 220	-1%	317	-6%
Люблино	265 469	1%	614	7%	269 204	1%	614	0%	269 738	0%	625	2%	270 417	0%	604	-3%	269 809	0%	634	5%	270 062	0%	626	-1%
Марьино	270 880	0%	586	0%	270 528	0%	610	4%	272 569	1%	612	0%	273 944	1%	620	1%	273 964	0%	642	4%	272 809	0%	689	7%
Некрасовка	219 860	1%	259	7%	220 606	0%	281	8%	220 695	0%	280	0%	219 804	0%	288	3%	220 320	0%	273	-5%	221 048	0%	272	0%
Нижегородский	314 859	-2%	253	-14%	312 024	-1%	262	4%	312 400	0%	248	-5%	311 143	0%	264	6%	305 692	-2%	273	3%	308 396	1%	288	5%
Печатники	278 306	0%	234	8%	274 479	-1%	262	12%	272 937	-1%	255	-3%	274 562	1%	243	-5%	274 940	0%	237	-2%	273 459	-1%	243	3%
Рязанский	286 921	0%	350	14%	284 824	-1%	346	-1%	283 431	0%	327	-5%	281 775	-1%	337	3%	280 787	0%	324	-4%	279 295	-1%	306	-6%
Текстильщики	274 039	0%	277	1%	275 937	1%	296	7%	277 907	1%	296	0%	277 042	0%	307	4%	275 598	-1%	312	2%	274 447	0%	301	-4%
Южнопортовый	350 736	2%	331	9%	354 694	1%	339	2%	353 424	0%	355	5%	353 010	0%	356	0%	349 514	-1%	373	5%	348 949	0%	381	2%
Капотня	258 790	-2%	45	15%	229 080	-11%	38	-16%	234 628	2%	43	13%	258 272	10%	37	-14%	237 565	-8%	124	235%	233 502	-2%	31	-75%

ПРИЛОЖЕНИЕ №1

ЮГО-ЗАПАДНЫЙ АО

	март 24				апрель 24				май 24				июнь 24				июль 24				август 24			
	цена	%	кол-во	%	цена	%	кол-во	%	цена	%	кол-во	%	цена	%	кол-во	%	цена	%	кол-во	%	цена	%	кол-во	%
Академический	357 748	-1%	396	-3%	357 079	0%	396	0%	359 158	1%	373	-6%	366 472	2%	380	2%	368 233	0%	379	0%	368 795	0%	384	1%
Гагаринский	440 749	1%	302	9%	441 951	0%	315	4%	445 203	1%	287	-9%	448 397	1%	298	4%	449 374	0%	307	3%	449 227	0%	299	-3%
Зюзино	327 508	0%	350	8%	328 454	0%	346	-1%	332 194	1%	352	2%	330 449	-1%	372	6%	329 593	0%	373	0%	329 217	0%	367	-2%
Коньково	320 239	1%	476	7%	319 345	0%	500	5%	318 036	0%	494	-1%	317 718	0%	516	4%	316 611	0%	508	-2%	316 140	0%	522	3%
Котловка	326 358	1%	225	11%	327 463	0%	221	-2%	325 634	-1%	228	3%	324 517	0%	230	1%	324 996	0%	237	3%	326 315	0%	235	-1%
Ломоносовский	394 110	0%	393	10%	392 980	0%	426	8%	392 741	0%	418	-2%	393 160	0%	400	-4%	394 647	0%	396	-1%	394 112	0%	405	2%
Обручевский	373 840	2%	351	8%	370 920	-1%	333	-5%	369 062	-1%	316	-5%	366 842	-1%	305	-3%	387 210	6%	340	11%	389 652	1%	351	3%
Северное Бутово	270 255	0%	245	15%	271 534	0%	260	6%	269 656	-1%	252	-3%	271 063	1%	255	1%	270 215	0%	251	-2%	269 397	0%	243	-3%
Теплый Стан	306 199	0%	391	5%	305 452	0%	395	1%	301 672	-1%	383	-3%	304 273	1%	391	2%	304 614	0%	398	2%	300 720	-1%	406	2%
Черемушки	355 069	1%	440	8%	356 314	0%	446	1%	354 598	0%	436	-2%	356 381	1%	433	-1%	360 777	1%	434	0%	354 442	-2%	462	6%
Южное Бутово	238 168	0%	609	6%	238 457	0%	655	8%	235 647	-1%	673	3%	234 595	0%	692	3%	234 929	0%	683	-1%	234 670	0%	708	4%
Ясенево	277 549	-1%	364	7%	276 571	0%	386	6%	276 480	0%	388	1%	274 789	-1%	403	4%	274 700	0%	384	-5%	275 490	0%	377	-2%

ЮЖНЫЙ АО

	март 24				апрель 24				май 24				июнь 24				июль 24				август 24			
	цена	%	кол-во	%	цена	%	кол-во	%	цена	%	кол-во	%	цена	%	кол-во	%	цена	%	кол-во	%	цена	%	кол-во	%
Бирюлёво Восточное	236 987	0%	330	8%	237 096	0%	311	-6%	237 217	0%	285	-8%	237 871	0%	266	-7%	241 170	1%	286	8%	240 658	0%	293	2%
Бирюлёво Западное	233 015	2%	192	27%	230 949	-1%	208	8%	230 577	0%	215	3%	230 007	0%	215	0%	227 912	-1%	218	1%	226 348	-1%	218	0%
Братеево	271 337	0%	167	4%	273 910	1%	175	5%	272 865	0%	181	3%	272 524	0%	196	8%	273 238	0%	188	-4%	271 348	-1%	201	7%
Даниловский	407 577	-1%	631	3%	400 875	-2%	592	-6%	403 200	1%	552	-7%	404 633	0%	599	9%	411 538	2%	575	-4%	406 247	-1%	576	0%
Донской	389 107	2%	212	3%	399 484	3%	210	-1%	392 916	-2%	228	9%	388 488	-1%	220	-4%	393 922	1%	194	-12%	405 808	3%	206	6%
Зябликово	264 165	-1%	214	2%	266 038	1%	239	12%	263 314	-1%	232	-3%	266 545	1%	249	7%	266 788	0%	273	10%	267 738	0%	269	-1%
Москворечье-Сабурово	291 814	1%	179	13%	293 988	1%	193	8%	292 153	-1%	194	1%	291 094	0%	196	1%	291 351	0%	189	-4%	288 970	-1%	187	-1%
Нагатинно-Садовники	314 200	-2%	257	11%	315 698	0%	273	6%	318 857	1%	282	3%	332 910	4%	296	5%	330 967	-1%	280	-5%	322 480	-3%	258	-8%
Нагатинский Затон	336 401	2%	269	10%	344 600	2%	268	0%	345 785	0%	265	-1%	348 550	1%	267	1%	349 420	0%	261	-2%	348 462	0%	256	-2%
Нагорный	321 406	-2%	229	-7%	312 939	-3%	237	3%	310 807	-1%	246	4%	317 064	2%	274	11%	316 513	0%	266	-3%	318 572	1%	274	3%
Орехово-Борисово Северное	273 648	0%	218	7%	278 362	2%	228	5%	276 446	-1%	238	4%	279 191	1%	259	9%	279 706	0%	246	-5%	281 125	1%	265	8%
Орехово-Борисово Южное	262 931	0%	261	0%	263 691	0%	283	8%	265 577	1%	311	10%	265 186	0%	325	5%	266 679	1%	326	0%	269 683	1%	326	0%
Царицыно	282 471	-1%	304	11%	283 848	0%	311	2%	283 752	0%	328	5%	285 410	1%	320	-2%	290 215	2%	319	0%	289 912	0%	330	3%
Чертаново Северное	296 115	1%	277	6%	294 948	0%	276	0%	291 841	-1%	279	1%	294 895	1%	285	2%	294 113	0%	280	-2%	293 800	0%	252	-10%
Чертаново Центральное	274 896	-3%	316	22%	278 379	1%	311	-2%	275 632	-1%	307	-1%	275 720	0%	323	5%	272 212	-1%	316	-2%	271 854	0%	318	1%
Чертаново Южное	275 248	-1%	366	9%	271 999	-1%	378	3%	269 970	-1%	380	1%	271 201	0%	398	5%	271 316	0%	410	3%	270 852	0%	400	-2%



МИЭЛЬ

109004, Москва,
ул. Николаямская, д. 40, стр. 1
телефон: (495) 777 33 77
miel.ru

Подготовлено аналитическим центром МИЭЛЬ.
В исследовании не учитывались нерепрезентативные и сомнительные объекты.
Сентябрь, 2024
ekaterina.berezhnova@miel.ru

Содержащаяся в настоящем отчёте информация и данные несут исключительно информационный характер. МИЭЛЬ не несёт ответственности за ущерб, причиненный каким-либо лицам в результате действия или отказа от действия на основании сведений, содержащихся в данном отчёте.