



+7 (495) 505-505-1

Офис в Железнодорожном

www.zdkvartira.ru

E-mail: info@zdkvartira.ru

Продажа жилой загородной недвижимости

Московская обл, г Раменское, деревня Власово, ул Новая, д 4а

📍 Московская обл, г Раменское, деревня Власово, ул Новая, д 4а

ID: 6423

18 900 000 ₽

131,6 м²

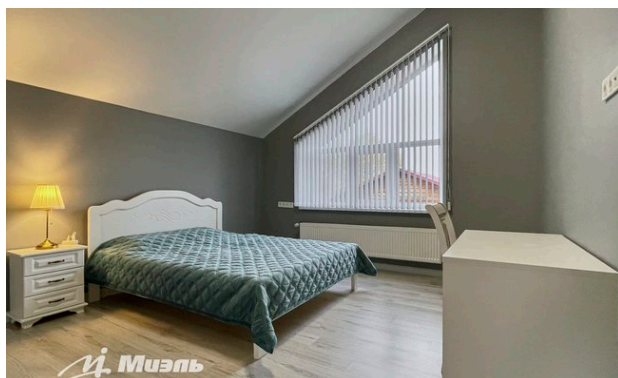
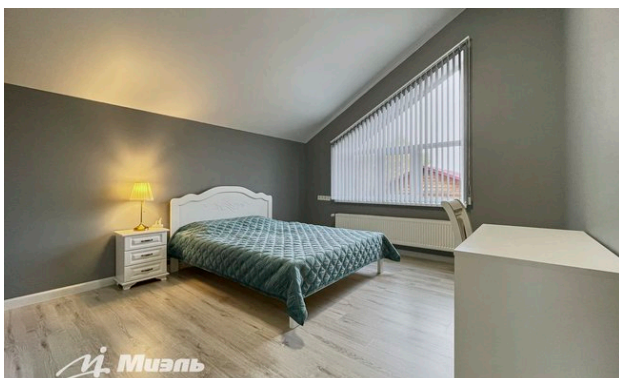
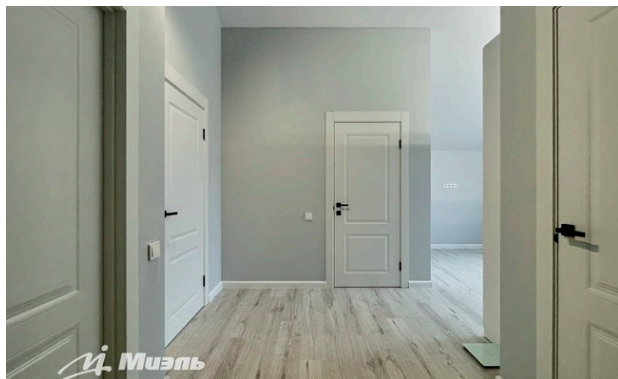
Площадь

10,0 сот

Участок

Горьковское

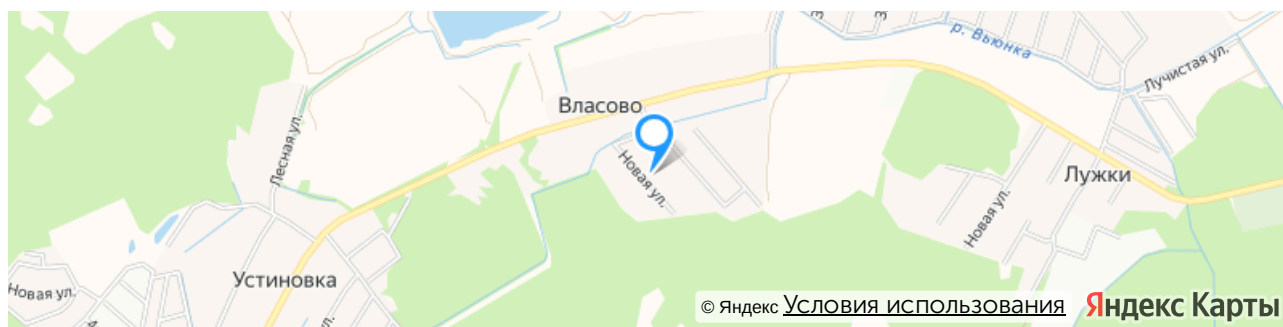
Шоссе



Описание объекта

Уютный, полностью готовый к проживанию дом в живописном и экологически чистом районе Московской области, деревня Власово. КРУГЛОГОДИЧНОЕ ПРОЖИВАНИЕ. ПРОПИСКА. Дружные соседи. Продуманная и функциональная ПЛАНИРОВКА дома: 1й этаж: кухня-гостиная, гостевая спальня, санузел, котельная, 2й этаж: 3 спальни, санузел и холл, который можно переделать в дополнительную

Объект на карте:



© Яндекс [Условия использования](#)

Яндекс Карты



+7 (495) 505-505-1

Офис в Железнодорожном

www.zdkvartira.ru

E-mail: info@zdkvartira.ru

Контакты офиса:



Объектом занимается

Глушкова Юлия Андреевна

+7 (495) 505-505-1 (Офис)

+7 (915) 201-75-55 (Личный)

11@zdkvartira.ru



Адрес:

г. Балашиха,
мкр. Железнодорожный,
ул. Пролетарская, д. 2

График работы:

пн-пт: с 9:00 до 20:00

сб-вс: с 10:00 до 18:00

Как к нам добраться:



На электричке:

От Курского вокзала нужно доехать до станции Железнодорожная, далее выйти из вокзала и двигаться пешком по улице Пролетарская, придерживаясь правой стороны. Примерно через 200 метров справа будет наш офис.



От метро Новокосино:

Маршрутное такси номер 100 или номер 142 до станции Железнодорожная, далее от Привокзальной площади нужно двигаться пешком по ул. Пролетарская, придерживаясь правой стороны. Примерно через 200 метров справа будет наш офис.



На машине:

По Носовихинскому шоссе от МКАД нужно двигаться 10 км прямо до улицы Пролетарская дом 2 корпус 2. У торгового центра «Подмосковье» есть большая парковка - там всегда можно припарковать автомобиль. Далее пешком до кафе «Пронто» и повернуть направо на улицу Пролетарская. Через 100 метров справа будет наш офис.

Офис на карте:

