

Аренда жилой городской недвижимости

### 1-комнатная квартира в г. Балашиха

📍 Московская обл, г Балашиха, мкр Железнодорожный, ул Поликахина, д 4

ID: 1205

## 40 000 руб/мес

32,5 м<sup>2</sup>

Площадь

15,0 м<sup>2</sup>

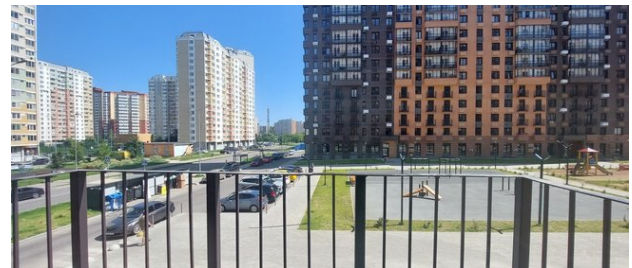
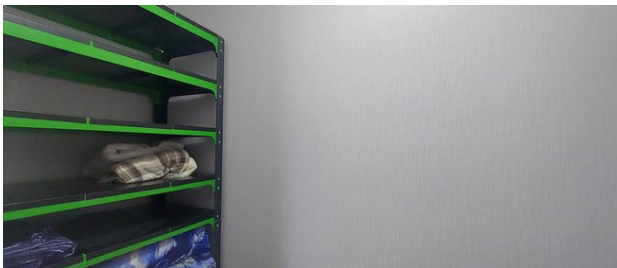
Кухня

10,0 м<sup>2</sup>

Жилая

2 из 17

Этаж



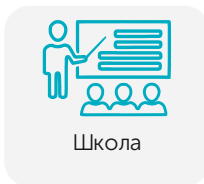
### Описание объекта

Квартира евродвушка расположена в центре ,с хорошим ремонтом и новой мебелью. В квартире есть всё для комфортного проживания: холодильник, стиральная машина, варочная панель, телевизор . Развитая инфраструктура, все рядом с домом: детский сад, школа, супермаркеты, кафе и рестораны, различные салоны и ПВЗ, Ольгинский лесопарк, спортивная площадка. Транспортная доступность района на высоком

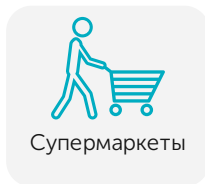
### Рядом с объектом находятся



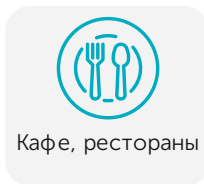
Детский сад



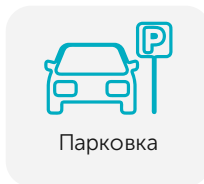
Школа



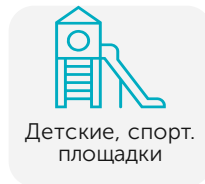
Супермаркеты



Кафе, рестораны

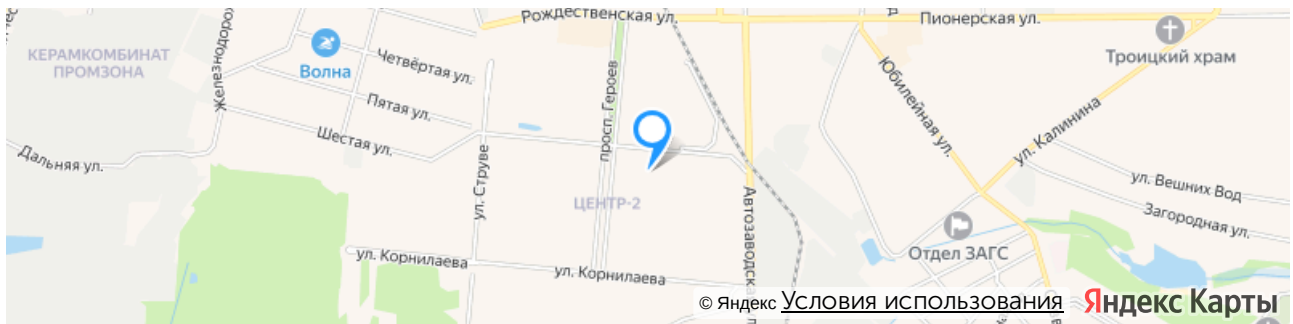


Парковка



Детские, спорт. площадки

### Объект на карте:





+7 (495) 505-505-1

Офис в Железнодорожном

www.zdkvartira.ru

E-mail: info@zdkvartira.ru

## Контакты офиса:



Объектом занимается

**Кондауров Андрей  
Александрович**

+7 (495) 505-505-1 (Офис)

+7 (985) 303-05-55 (Личный)

[3@zdkvartira.ru](mailto:3@zdkvartira.ru)



### Адрес:

г. Балашиха,  
мкр.  
Железнодорожный,  
ул. Пролетарская, д. 2

### График работы:

пн-пт: с 9:00 до 20:00

сб-вс: с 10:00 до 18:00

## Как к нам добраться:



### На электричке:

От Курского вокзала нужно доехать до станции Железнодорожная, далее выйти из вокзала и двигаться пешком по улице Пролетарская, придерживаясь правой стороны. Примерно через 200 метров справа будет наш офис.



### От метро Новокосино:

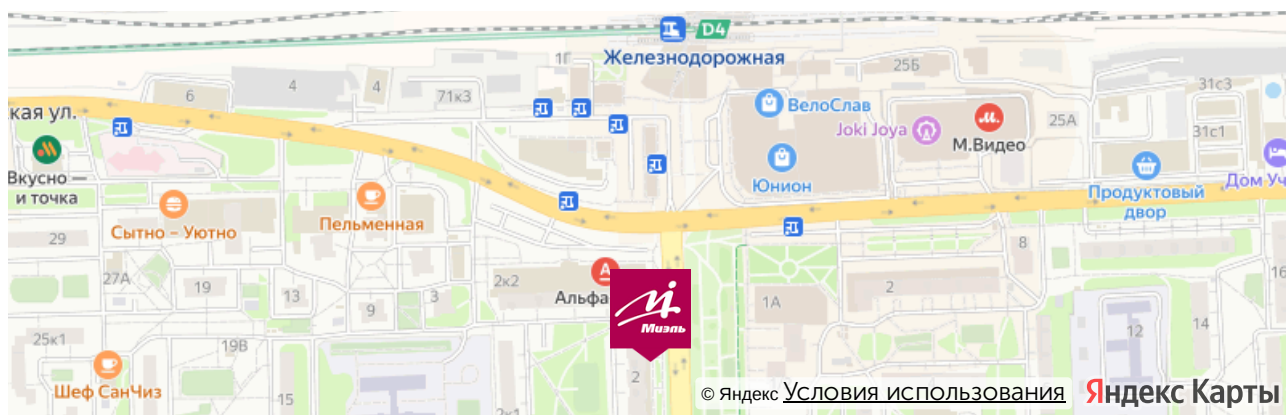
Маршрутное такси номер 100 или номер 142 до станции Железнодорожная, далее от Привокзальной площади нужно двигаться пешком по ул Пролетарская, придерживаясь правой стороны. Примерно через 200 метров справа будет наш офис.



### На машине:

По Носовихинскому шоссе от МКАД нужно двигаться 10 км прямо до улицы Пролетарская дом 2 корпус 2. У торгового центра «Подмосковье» есть большая парковка - там всегда можно припарковать автомобиль. Далее пешком до кафе «Пронто» и повернуть направо на улицу Пролетарская. Через 100 метров справа будет наш офис.

## Офис на карте:



© Яндекс [УСЛОВИЯ ИСПОЛЬЗОВАНИЯ](#) Яндекс Карты