

Аренда жилой городской недвижимости

1-комнатная квартира в г. Балашиха

📍 Московская обл, г Балашиха, мкр Новое Павлино, ул Романычева, д 4

ID: 6635

37 000 руб/мес

36,5 м²

Площадь

18,0 м²

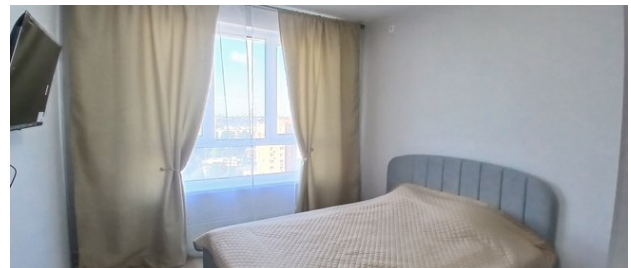
Кухня

12,0 м²

Жилая

17 из 22

Этаж



Описание объекта

Отличное предложение. Впервые сдается уютная евродушка с качественным ремонтом в новом монолитном доме. В квартире есть вся, необходимая для комфортного проживания, мебель и техника. Все новое. Светлая и ухоженная квартира с потрясающим видом из окон. В шаговой доступности, развитая инфраструктура (различные салоны, магазины, аптеки, школа, детский сад). Во дворе оборудованы детские

Рядом с объектом находятся



Парк



Стадион, спортивные секции



Супермаркеты



Кафе, рестораны

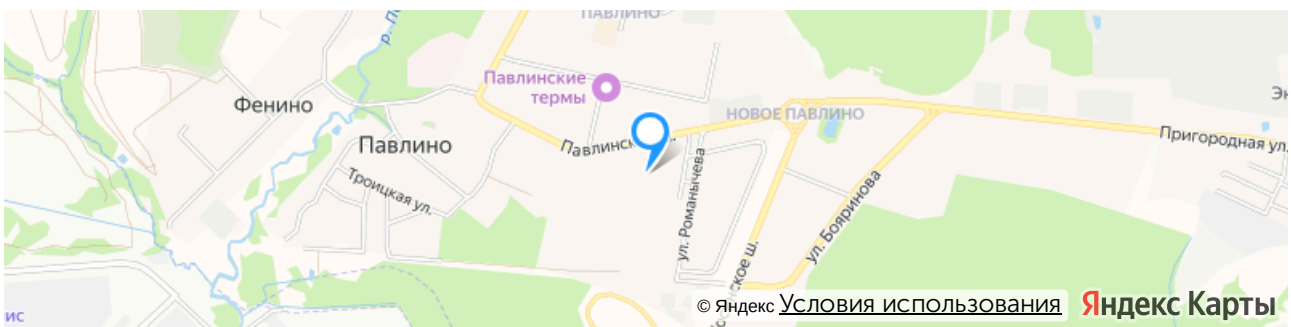


Парковка



Детские, спорт. площадки

Объект на карте:





+7 (495) 505-505-1

Офис в Железнодорожном

www.zdkvartira.ru

E-mail: info@zdkvartira.ru

Контакты офиса:



Объектом занимается
Некрылова Юлия Николаевна

+7 (495) 505-505-1 (Офис)
+7 (915) 206-45-55 (Личный)
9@zdkvartira.ru



Адрес:
г. Балашиха,
мкр. Железнодорожный,
ул. Пролетарская, д. 2
График работы:
пн-пт: с 9:00 до 20:00
сб-вс: с 10:00 до 18:00

Как к нам добраться:



На электричке:

От Курского вокзала нужно доехать до станции Железнодорожная, далее выйти из вокзала и двигаться пешком по улице Пролетарская, придерживаясь правой стороны. Примерно через 200 метров справа будет наш офис.



От метро Новокосино:

Маршрутное такси номер 100 или номер 142 до станции Железнодорожная, далее от Привокзальной площади нужно двигаться пешком по ул Пролетарская, придерживаясь правой стороны. Примерно через 200 метров справа будет наш офис.



На машине:

По Носовихинскому шоссе от МКАД нужно двигаться 10 км прямо до улицы Пролетарская дом 2 корпус 2. У торгового центра «Подмосковье» есть большая парковка - там всегда можно припарковать автомобиль. Далее пешком до кафе «Пронто» и повернуть направо на улицу Пролетарская. Через 100 метров справа будет наш офис.

Офис на карте:

