

Аренда жилой городской недвижимости

Комната в г. Москва

г Москва, ул Святоозёрская, д 11

ID: 6588

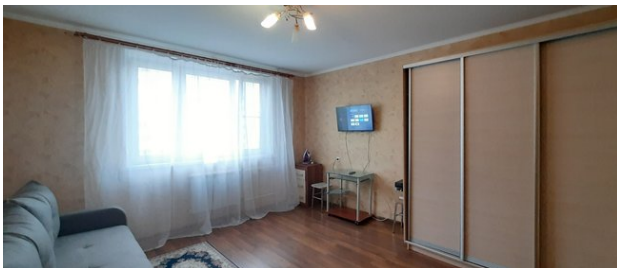
25 000 руб/мес

53,3 м²
Площадь

14,0 м²
Кухня

20,0 м²
Жилая

6 из 10
Этаж



Описание объекта

Сдается комната в двухкомнатной квартире, полностью готова к проживанию. Во второй комнате проживает женщина (собственница, на лето уезжает на дачу). В квартире имеется вся необходимая мебель и бытовая техника. До метро Лухмановская - 8-10 минут пешком. Рядом с домом различные сетевые магазины, поликлиники взрослая и детская, школа, детские и спортивные площадки, лесной массив для

Рядом с объектом находятся



Парк



Поликлиника,
больница



Супермаркеты



Кафе, рестораны

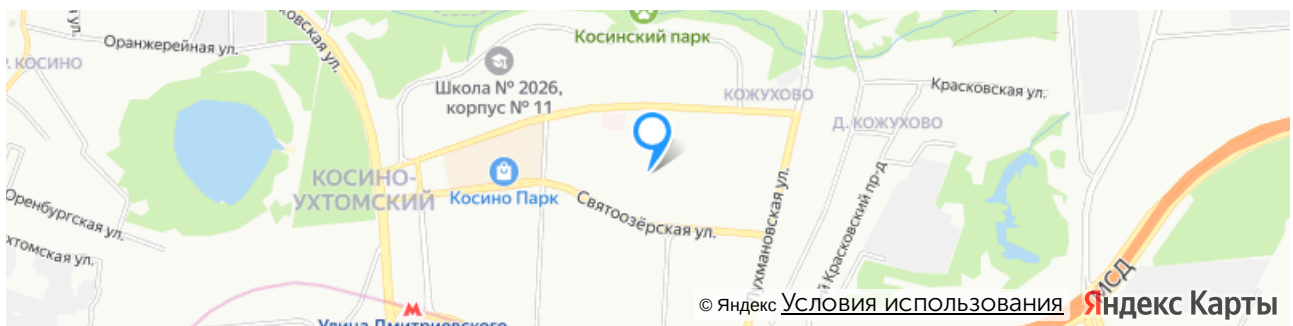


Аптеки



Рядом озеро/
река

Объект на карте:





+7 (495) 505-505-1
Офис в Железнодорожном

www.zdkvartira.ru
E-mail: info@zdkvartira.ru

Контакты офиса:



Объектом занимается
**Кондауров Андрей
Александрович**

+7 (495) 505-505-1 (Офис)
+7 (985) 303-05-55 (Личный)
3@zdkvartira.ru



Адрес:
г. Балашиха,
мкр.
Железнодорожный,
ул. Пролетарская, д. 2
График работы:
пн-пт: с 9:00 до 20:00
сб-вс: с 10:00 до 18:00

Как к нам добраться:



На электричке:

От Курского вокзала нужно доехать до станции Железнодорожная, далее выйти из вокзала и двигаться пешком по улице Пролетарская, придерживаясь правой стороны. Примерно через 200 метров справа будет наш офис.



От метро Новокосино:

Маршрутное такси номер 100 или номер 142 до станции Железнодорожная, далее от Привокзальной площади нужно двигаться пешком по ул Пролетарская, придерживаясь правой стороны. Примерно через 200 метров справа будет наш офис.



На машине:

По Носовихинскому шоссе от МКАД нужно двигаться 10 км прямо до улицы Пролетарская дом 2 корпус 2. У торгового центра «Подмосковье» есть большая парковка - там всегда можно припарковать автомобиль. Далее пешком до кафе "Пронто" и повернуть направо на улицу Пролетарская. Через 100 метров справа будет наш офис.

Офис на карте:

