



+7 (495) 505-505-1

Офис в Железнодорожном

www.zdkvartira.ru

E-mail: info@zdkvartira.ru

Аренда жилой городской недвижимости

## 1-комнатная квартира в г. Балашиха

📍 Московская обл, г Балашиха, мкр Купавна, ул Морская, д 3

ID: 732

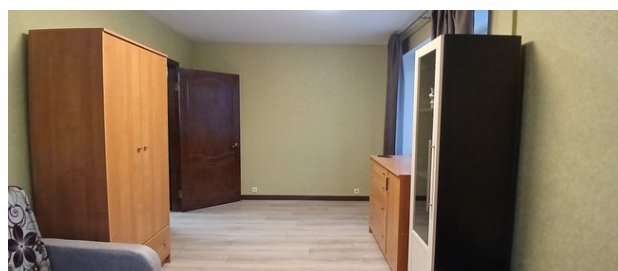
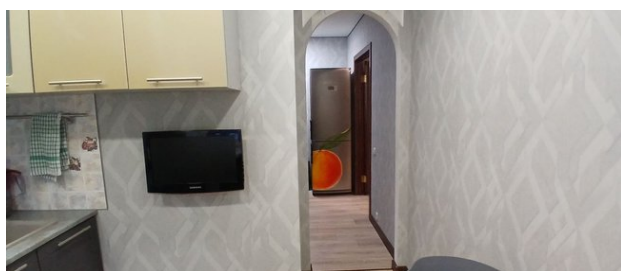
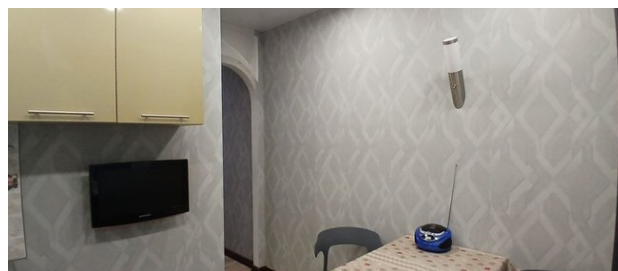
**33 000 руб/мес**

30,8 м<sup>2</sup>  
Площадь

6,0 м<sup>2</sup>  
Кухня

18,0 м<sup>2</sup>  
Жилая

4 из 5  
Этаж



### Описание объекта

Отличное предложение. Уютная однокомнатная квартира в спальном районе микрорайон Купавна г. Балашихи. Квартира после ремонта, ранее в аренду не сдавалась. В квартире есть всё необходимое для проживания: мебель, холодильник, стиральная машина, телевизор, кондиционер. Развитая инфраструктура. В шаговой доступности магазины, больница, аптека, детский сад, школа. Хорошая транспортная

### Рядом с объектом находятся



Парк



Детский сад



Школа



Поликлиника,  
больница



Супермаркеты



Детские, спорт.  
площадки

### Объект на карте:





+7 (495) 505-505-1

Офис в Железнодорожном

[www.zdkvartira.ru](http://www.zdkvartira.ru)

E-mail: [info@zdkvartira.ru](mailto:info@zdkvartira.ru)

Контакты офиса:



Объектом занимается

**Некрылова Юлия Николаевна**

+7 (495) 505-505-1 (Офис)

+7 (915) 206-45-55 (Личный)

[9@zdkvartira.ru](mailto:9@zdkvartira.ru)



**Адрес:**

г. Балашиха,  
мкр. Железнодорожный,  
ул. Пролетарская, д. 2

**График работы:**

пн-пт: с 9:00 до 20:00

сб-вс: с 10:00 до 18:00

## Как к нам добраться:



### На электричке:

От Курского вокзала нужно доехать до станции Железнодорожная, далее выйти из вокзала и двигаться пешком по улице Пролетарская, придерживаясь правой стороны. Примерно через 200 метров справа будет наш офис.



### От метро Новокосино:

Маршрутное такси номер 100 или номер 142 до станции Железнодорожная, далее от Привокзальной площади нужно двигаться пешком по ул. Пролетарская, придерживаясь правой стороны. Примерно через 200 метров справа будет наш офис.



### На машине:

По Носовихинскому шоссе от МКАД нужно двигаться 10 км прямо до улицы Пролетарская дом 2 корпус 2. У торгового центра «Подмосковье» есть большая парковка - там всегда можно припарковать автомобиль. Далее пешком до кафе «Пронто» и повернуть направо на улицу Пролетарская. Через 100 метров справа будет наш офис.

## Офис на карте:

