



+7 (495) 505-505-1

Офис в Железнодорожном

www.zdkvartira.ru

E-mail: info@zdkvartira.ru

Продажа жилой городской недвижимости

## 1-комнатная квартира в г. Балашиха

📍 Московская обл, г Балашиха, мкр Саввино, ул Калинина, д 8

ID: 6541

**6 700 000 ₽**

30,2 м²

Площадь

8,0 м²

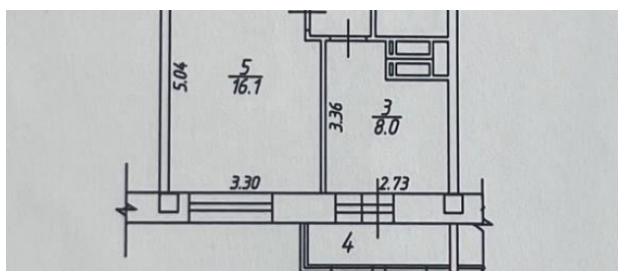
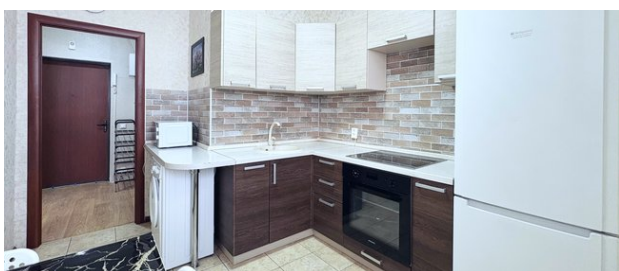
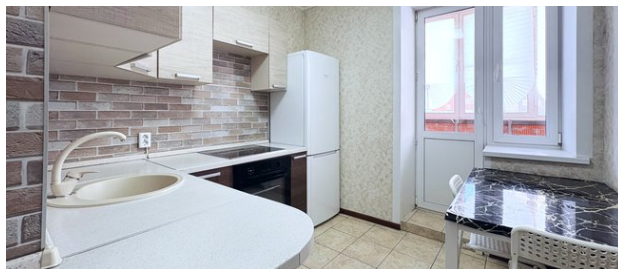
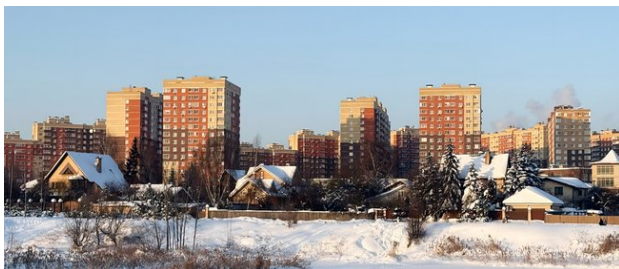
Кухня

16,1 м²

Жилая

2 из 17

Этаж



### Описание объекта

ЖК "Столичный" - новый современный район города. Продается уютная однокомнатная квартира. Кухня с выходом на застекленную лоджию, окна выходят во двор. В квартире остается : вся мебель и техника!

Чистый подъезд, хорошие соседи, ухоженный зеленый двор с детской и спортивной площадками.

Прекрасно развитая инфраструктура района: сетевые магазины, 3 детских сада, 3 гимназии, фитнес клуб,

### Рядом с объектом находятся



Стадион,  
спортивные  
секции



Школа



Поликлиника,  
больница



Супермаркеты

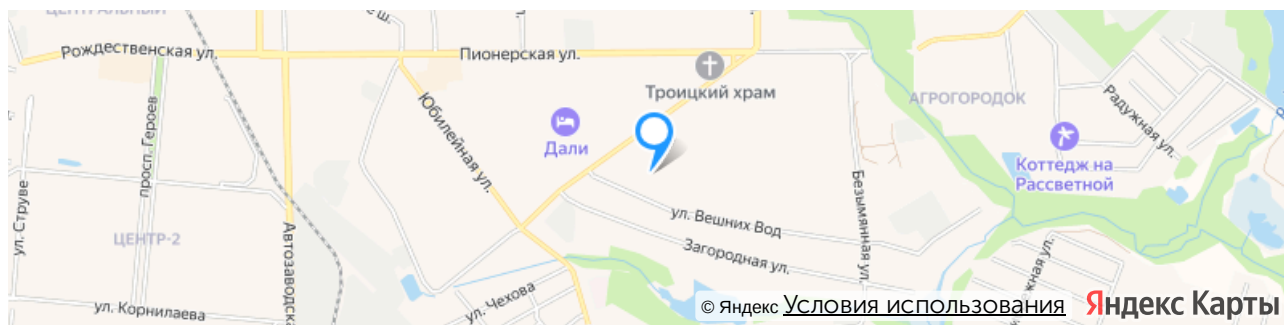


Аптеки



Детские, спорт.  
площадки

### Объект на карте:





+7 (495) 505-505-1

Офис в Железнодорожном

[www.zdkvartira.ru](http://www.zdkvartira.ru)

E-mail: [info@zdkvartira.ru](mailto:info@zdkvartira.ru)

## Контакты офиса:



Объектом занимается

**Глебов Глеб Юрьевич**

+7 (495) 505-505-1 (Офис)

+7 (915) 112-15-55 (Личный)

[1@zdkvartira.ru](mailto:1@zdkvartira.ru)



## Адрес:

г. Балашиха,  
мкр. Железнодорожный,  
ул. Пролетарская, д. 2

## График работы:

пн-пт: с 9:00 до 20:00

сб-вс: с 10:00 до 18:00

## Как к нам добраться:



### На электричке:

От Курского вокзала нужно доехать до станции Железнодорожная, далее выйти из вокзала и двигаться пешком по улице Пролетарская, придерживаясь правой стороны. Примерно через 200 метров справа будет наш офис.



### От метро Новокосино:

Маршрутное такси номер 100 или номер 142 до станции Железнодорожная, далее от Привокзальной площади нужно двигаться пешком по ул Пролетарская, придерживаясь правой стороны. Примерно через 200 метров справа будет наш офис.



### На машине:

По Носовихинскому шоссе от МКАД нужно двигаться 10 км прямо до улицы Пролетарская дом 2 корпус 2. У торгового центра «Подмосковье» есть большая парковка - там всегда можно припарковать автомобиль. Далее пешком до кафе "Пронто" и повернуть направо на улицу Пролетарская. Через 100 метров справа будет наш офис.

## Офис на карте:

