



+7 (495) 505-505-1

Офис в Железнодорожном

www.zdkvartira.ru

E-mail: info@zdkvartira.ru

Аренда жилой городской недвижимости

2-комнатная квартира в г. Балашиха

📍 Московская обл, г Балашиха, мкр Саввино, ул Народного ополчения, д 6

ID: 6534

45 000 руб/мес

44,0 м²

Площадь

8,0 м²

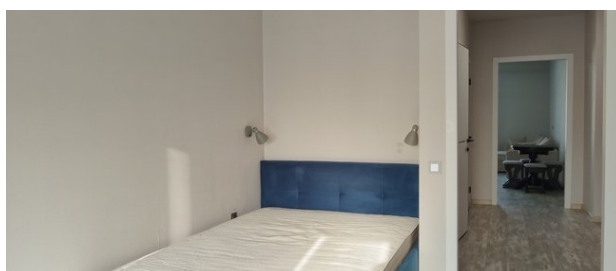
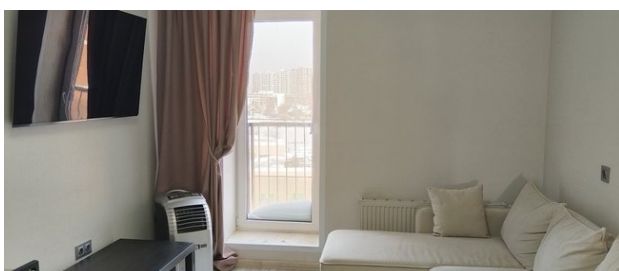
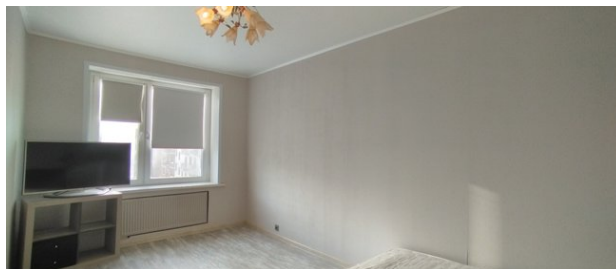
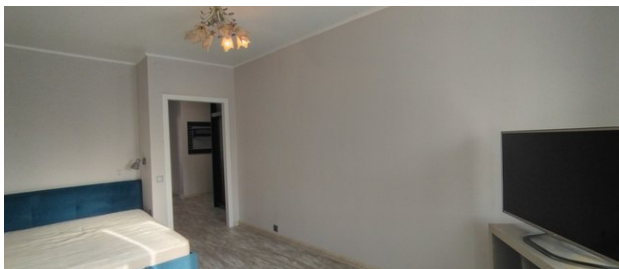
Кухня

26,0 м²

Жилая

6 из 6

Этаж



Описание объекта

Хорошая светлая квартира. Уютная евродвушка-распашонка, оборудованная всей необходимой техникой и мебелью для комфортного проживания (холодильник, стиральная машина, варочная панель и духовой шкаф, мебель для отдыха). Рядом с домом находится парковая зона для прогулок и озеро (вид из окна). В шаговой доступности есть все необходимое для жизни: различные сетевые магазины и салоны, ПВЗ. До

Рядом с объектом находятся



Детский сад



Школа



Супермаркеты



Парковка

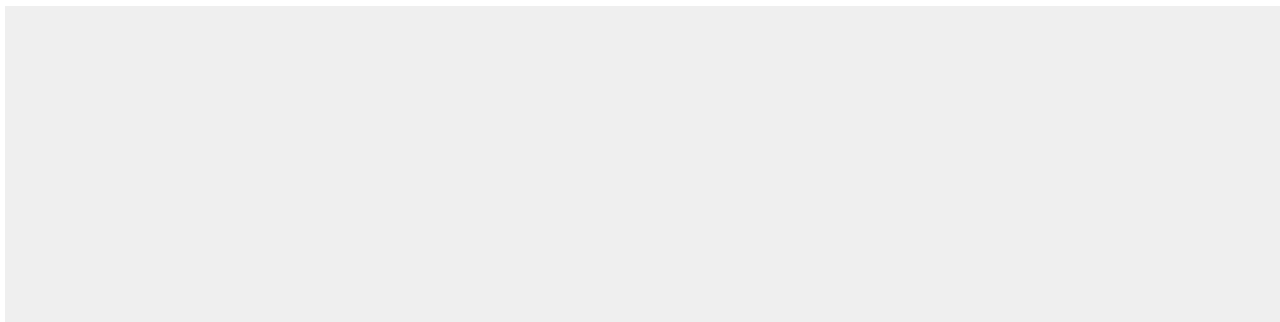


Детские, спорт.
площадки



Рядом озеро/
река

Объект на карте:





+7 (495) 505-505-1

Офис в Железнодорожном

www.zdkvartira.ru

E-mail: info@zdkvartira.ru

Контакты офиса:



Объектом занимается

**Кондауров Андрей
Александрович**

+7 (495) 505-505-1 (Офис)

+7 (985) 303-05-55 (Личный)

3@zdkvartira.ru



Адрес:

г. Балашиха,
мкр.
Железнодорожный,
ул. Пролетарская, д. 2

График работы:

пн-пт: с 9:00 до 20:00

сб-вс: с 10:00 до 18:00

Как к нам добраться:



На электричке:

От Курского вокзала нужно доехать до станции Железнодорожная, далее выйти из вокзала и двигаться пешком по улице Пролетарская, придерживаясь правой стороны. Примерно через 200 метров справа будет наш офис.



От метро Новокосино:

Маршрутное такси номер 100 или номер 142 до станции Железнодорожная, далее от Привокзальной площади нужно двигаться пешком по ул Пролетарская, придерживаясь правой стороны. Примерно через 200 метров справа будет наш офис.



На машине:

По Носовихинскому шоссе от МКАД нужно двигаться 10 км прямо до улицы Пролетарская дом 2 корпус 2. У торгового центра «Подмосковье» есть большая парковка - там всегда можно припарковать автомобиль. Далее пешком до кафе "Пронто" и повернуть направо на улицу Пролетарская. Через 100 метров справа будет наш офис.

Офис на карте: