



+7 (495) 505-505-1

Офис в Железнодорожном

www.zdkvartira.ru

E-mail: info@zdkvartira.ru

Аренда жилой городской недвижимости

1-комнатная квартира в г. Балашиха

📍 Московская обл, г Балашиха, мкр Саввино, Спасский б-р, д 7

ID: 6533

37 000 руб/мес

32,0 м²

Площадь

9,5 м²

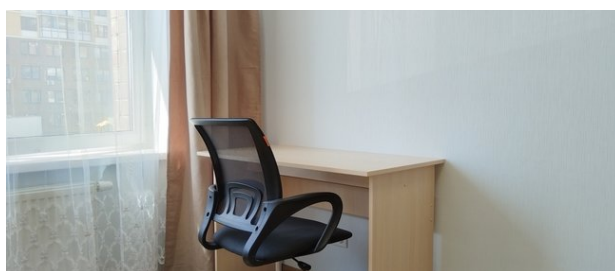
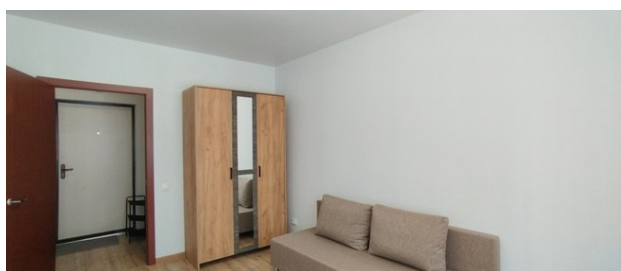
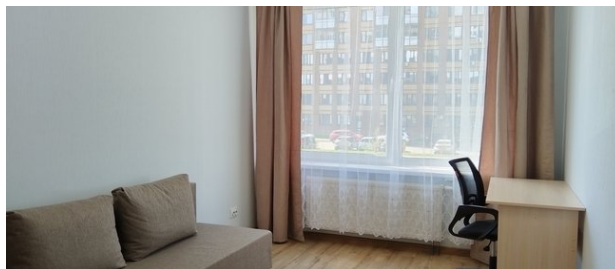
Кухня

13,2 м²

Жилая

2 из 17

Этаж



Описание объекта

Сдается новая квартира с мебелью и бытовой техникой (есть отдельная гардеробная). Рядом парк Пестовский для активного отдыха и развлечений, вся инфраструктура поблизости, много различных магазинов, салонов, ПВЗ, в шаговой доступности стадион "Орион", бассейн. Можно добраться на маршрутке сразу до Москвы 30-35 мин или до станции МЦД-4 Железнодорожная 5-10 мин. Условие

Рядом с объектом находятся



Парк



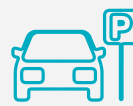
Детский сад



Школа



Супермаркеты

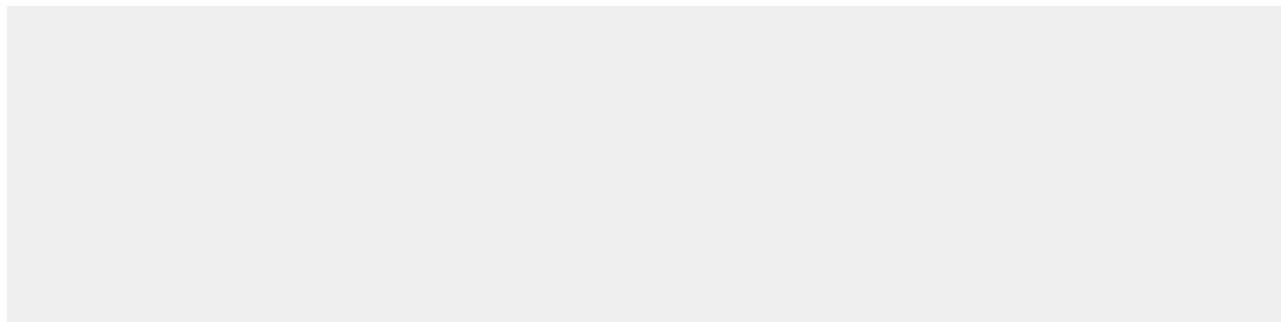


Парковка



Детские, спорт.
площадки

Объект на карте:





+7 (495) 505-505-1

Офис в Железнодорожном

www.zdkvartira.ru

E-mail: info@zdkvartira.ru

Контакты офиса:



Объектом занимается

**Кондауров Андрей
Александрович**

+7 (495) 505-505-1 (Офис)

+7 (985) 303-05-55 (Личный)

3@zdkvartira.ru



Адрес:

г. Балашиха,
мкр.
Железнодорожный,
ул. Пролетарская, д. 2

График работы:

пн-пт: с 9:00 до 20:00

сб-вс: с 10:00 до 18:00

Как к нам добраться:



На электричке:

От Курского вокзала нужно доехать до станции Железнодорожная, далее выйти из вокзала и двигаться пешком по улице Пролетарская, придерживаясь правой стороны. Примерно через 200 метров справа будет наш офис.



От метро Новокосино:

Маршрутное такси номер 100 или номер 142 до станции Железнодорожная, далее от Привокзальной площади нужно двигаться пешком по ул Пролетарская, придерживаясь правой стороны. Примерно через 200 метров справа будет наш офис.



На машине:

По Носовихинскому шоссе от МКАД нужно двигаться 10 км прямо до улицы Пролетарская дом 2 корпус 2. У торгового центра «Подмосковье» есть большая парковка - там всегда можно припарковать автомобиль. Далее пешком до кафе "Пронто" и повернуть направо на улицу Пролетарская. Через 100 метров справа будет наш офис.

Офис на карте: