



+7 (495) 505-505-1

Офис в Железнодорожном

www.zdkvartira.ru

E-mail: info@zdkvartira.ru

Аренда жилой городской недвижимости

## 1-комнатная квартира в г. Балашиха

📍 Московская обл, г Балашиха, мкр Саввино, ул Народного ополчения, д 6

ID: 663

**37 000 руб/мес**

32,4 м²

Площадь

8,7 м²

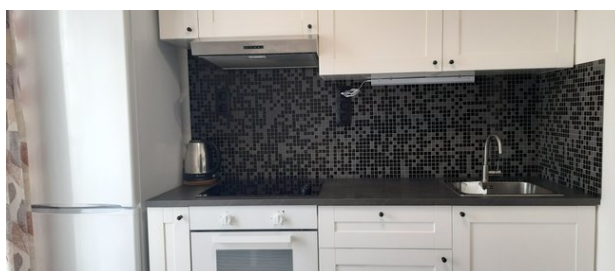
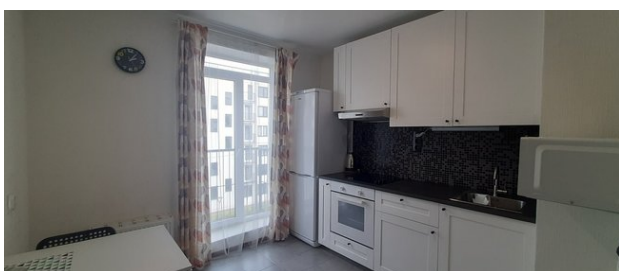
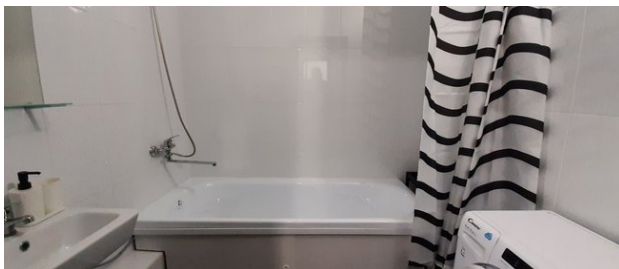
Кухня

14,0 м²

Жилая

4 из 6

Этаж



### Описание объекта

Сдается светлая и уютная квартира, оборудованная всем необходимым для жизни (холодильник, варочная панель, духовой шкаф, стиральная машинка, диван-кровать и кресло-кровать, отдельная гардеробная, раздельный санузел). Рядом с домом находится парк для прогулок, и природное озеро. В шаговой доступности есть все необходимое для комфортной жизни (сетевые магазины, школа, детский сад). Так же

### Рядом с объектом находятся



Детский сад



Школа



Супермаркеты



Парковка

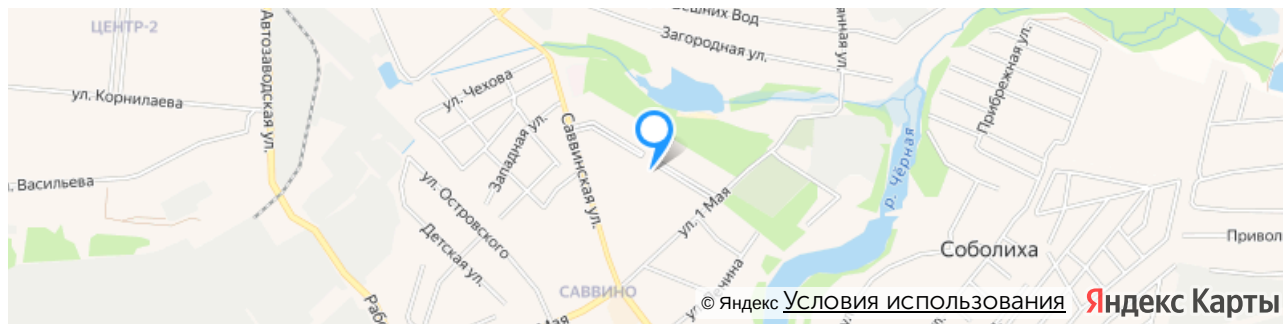


Детские, спорт.  
площадки



Рядом озеро/  
река

### Объект на карте:





+7 (495) 505-505-1

Офис в Железнодорожном

www.zdkvartira.ru

E-mail: info@zdkvartira.ru

## Контакты офиса:



Объектом занимается

**Кондауров Андрей  
Александрович**

**+7 (495) 505-505-1 (Офис)**

**+7 (985) 303-05-55 (Личный)**

**3@zdkvartira.ru**



## Адрес:

г. Балашиха,  
мкр.  
Железнодорожный,  
ул. Пролетарская, д. 2

## График работы:

пн-пт: с 9:00 до 20:00

сб-вс: с 10:00 до 18:00

## Как к нам добраться:



### На электричке:

От Курского вокзала нужно доехать до станции Железнодорожная, далее выйти из вокзала и двигаться пешком по улице Пролетарская, придерживаясь правой стороны. Примерно через 200 метров справа будет наш офис.



### От метро Новокосино:

Маршрутное такси номер 100 или номер 142 до станции Железнодорожная, далее от Привокзальной площади нужно двигаться пешком по ул Пролетарская, придерживаясь правой стороны. Примерно через 200 метров справа будет наш офис.



### На машине:

По Носовихинскому шоссе от МКАД нужно двигаться 10 км прямо до улицы Пролетарская дом 2 корпус 2. У торгового центра «Подмосковье» есть большая парковка - там всегда можно припарковать автомобиль. Далее пешком до кафе «Пронто» и повернуть направо на улицу Пролетарская. Через 100 метров справа будет наш офис.

## Офис на карте:

