

## Аренда жилой городской недвижимости

## 1-комнатная квартира в г. Балашиха

📍 Московская обл, г Балашиха, мкр Железнодорожный, ул Корнилаева, д 28

ID: 632

**38 000 руб/мес**

38,0 м²

Площадь

10,0 м²

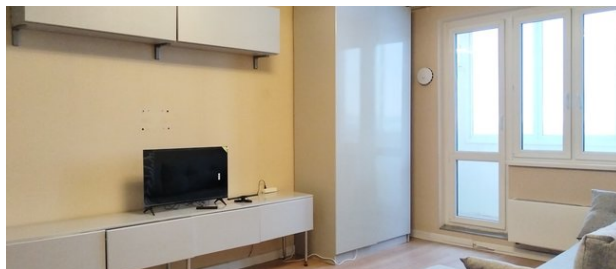
Кухня

17,0 м²

Жилая

10 из 17

Этаж



## Описание объекта

Просторная квартира в новом районе города. В квартире имеется все необходимое для комфортного проживания: мебель и бытовая техника. Развитая инфраструктура, все рядом с домом: детский сад, школа, супермаркеты, Ольгинский лесопарк, спортивная площадка. Транспортная доступность района на высоком уровне - 7 минут на маршрутке до станции МЦД-4 Железнодорожная или пешком 20 минут.

## Рядом с объектом находятся



Парк



Детский сад



Школа



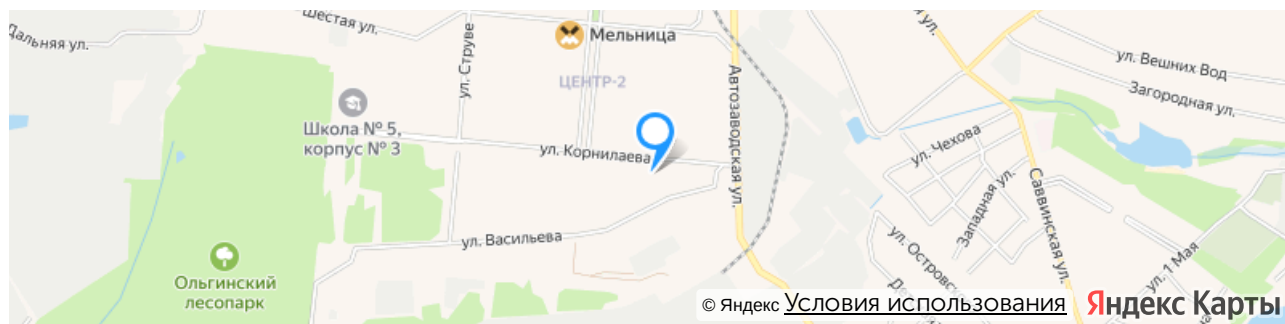
Супермаркеты



Кафе, рестораны

Детские, спорт.  
площадки

## Объект на карте:





+7 (495) 505-505-1

Офис в Железнодорожном

[www.zdkvartira.ru](http://www.zdkvartira.ru)

E-mail: [info@zdkvartira.ru](mailto:info@zdkvartira.ru)

## Контакты офиса:



Объектом занимается

**Кондауров Андрей  
Александрович**

**+7 (495) 505-505-1 (Офис)**

**+7 (985) 303-05-55 (Личный)**

**[3@zdkvartira.ru](mailto:3@zdkvartira.ru)**



## Адрес:

г. Балашиха,  
мкр.  
Железнодорожный,  
ул. Пролетарская, д. 2

## График работы:

пн-пт: с 9:00 до 20:00

сб-вс: с 10:00 до 18:00

## Как к нам добраться:



### На электричке:

От Курского вокзала нужно доехать до станции Железнодорожная, далее выйти из вокзала и двигаться пешком по улице Пролетарская, придерживаясь правой стороны. Примерно через 200 метров справа будет наш офис.



### От метро Новокосино:

Маршрутное такси номер 100 или номер 142 до станции Железнодорожная, далее от Привокзальной площади нужно двигаться пешком по ул Пролетарская, придерживаясь правой стороны. Примерно через 200 метров справа будет наш офис.



### На машине:

По Носовихинскому шоссе от МКАД нужно двигаться 10 км прямо до улицы Пролетарская дом 2 корпус 2. У торгового центра «Подмосковье» есть большая парковка - там всегда можно припарковать автомобиль. Далее пешком до кафе «Пронто» и повернуть направо на улицу Пролетарская. Через 100 метров справа будет наш офис.

## Офис на карте:

