

Аренда жилой городской недвижимости

2-комнатная квартира в г. Балашиха

📍 Московская обл, г Балашиха, мкр Железнодорожный, ул 60 лет Октября, д 3

ID: 643

38 000 руб/мес

40,0 м²

Площадь

5,5 м²

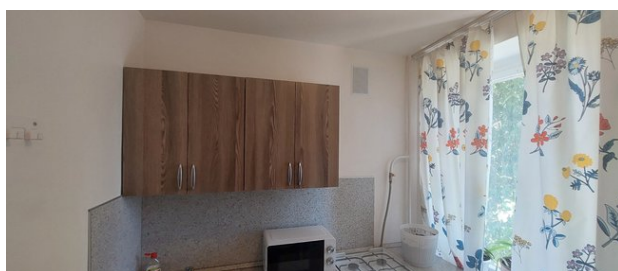
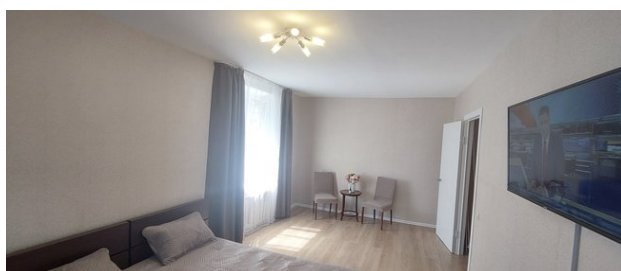
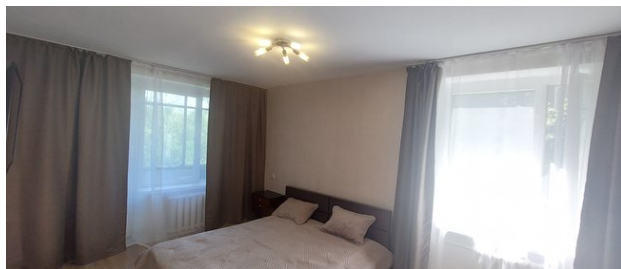
Кухня

28,0 м²

Жилая

4 из 5

Этаж



Описание объекта

Центр города. Имеется вся мебель и бытовая техника. От МЦД Железнодорожная 7мин пешком, удобное сообщение с Москвой. Тихий зеленый двор, вся необходимая инфраструктура в шаговой доступности. Поблизости современные торговые центры Эдельвейс и Юнион, банки, аптеки, магазины, рестораны, кафе, спорткомплекс "Орион" с бассейном. Рядом гимназия. Условия собственника: 1 человек или

Рядом с объектом находятся



Бассейн



Детский сад



Школа



Супермаркеты

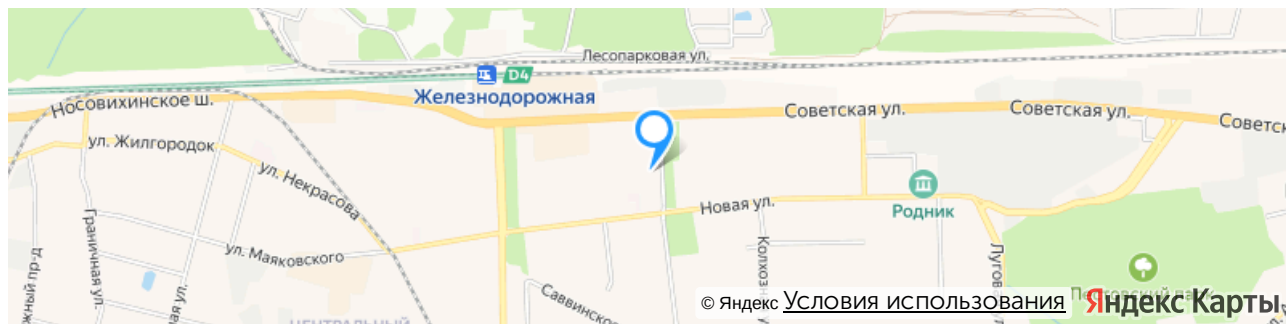


Аптеки



Детские, спорт. площадки

Объект на карте:





+7 (495) 505-505-1

Офис в Железнодорожном

www.zdkvartira.ru

E-mail: info@zdkvartira.ru

Контакты офиса:



Объектом занимается

Кудымов Алексей Александрович

+7 (495) 505-505-1 (Офис)

+7 (915) 205-35-55 (Личный)

15@zdkvartira.ru



Адрес:

г. Балашиха,
мкр. Железнодорожный,
ул. Пролетарская, д. 2

График работы:

пн-пт: с 9:00 до 20:00

сб-вс: с 10:00 до 18:00

Как к нам добраться:



На электричке:

От Курского вокзала нужно доехать до станции Железнодорожная, далее выйти из вокзала и двигаться пешком по улице Пролетарская, придерживаясь правой стороны. Примерно через 200 метров справа будет наш офис.



От метро Новокосино:

Маршрутное такси номер 100 или номер 142 до станции Железнодорожная, далее от Привокзальной площади нужно двигаться пешком по ул. Пролетарская, придерживаясь правой стороны. Примерно через 200 метров справа будет наш офис.



На машине:

По Носовихинскому шоссе от МКАД нужно двигаться 10 км прямо до улицы Пролетарская дом 2 корпус 2. У торгового центра «Подмосковье» есть большая парковка - там всегда можно припарковать автомобиль. Далее пешком до кафе «Пронто» и повернуть направо на улицу Пролетарская. Через 100 метров справа будет наш офис.

Офис на карте:

