

Продажа жилой городской недвижимости

## 2-комнатная квартира в г. Балашиха

📍 Московская обл, г Балашиха, мкр Железнодорожный, ул Калинина, д 3

ID: 599

**5 600 000 ₽**

39,5 м²

Площадь

7,0 м²

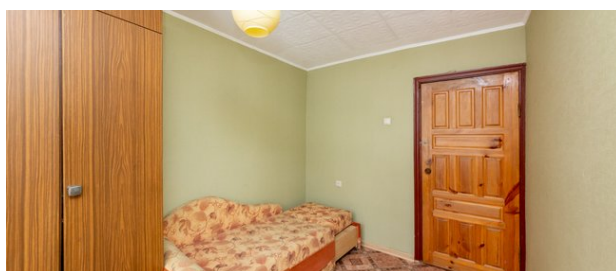
Кухня

23,0 м²

Жилая

1 из 5

Этаж



### Описание объекта

Уютная двухкомнатная квартира с изолированными комнатами и изолированным сан узлом в центре города. Дом кирпичный, теплый, сухой, 1969 года постройки. Окна выходят на южную сторону. Под окнами палисадник. Квартира светлая и теплая. Остается вся мебель. Прекрасно развитая инфраструктура района: сетевые магазины, 3 детских сада, 3 гимназии, фитнес клуб, современный стадион ОРИОН,

### Рядом с объектом находятся



Парк



Стадион,  
спортивные  
секции



Детский сад



Школа

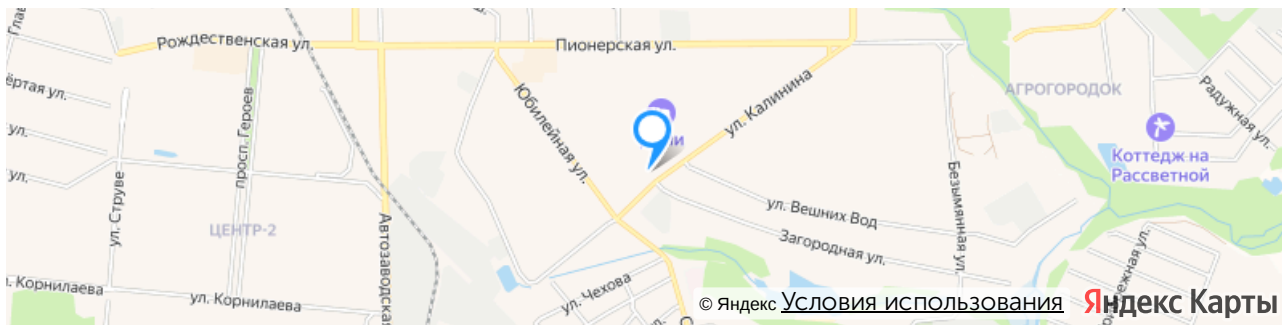


Поликлиника,  
больница



Детские, спорт.  
площадки

### Объект на карте:





+7 (495) 505-505-1

Офис в Железнодорожном

[www.zdkvartira.ru](http://www.zdkvartira.ru)

E-mail: [info@zdkvartira.ru](mailto:info@zdkvartira.ru)

## Контакты офиса:



Объектом занимается

**Бутыркина Елена Борисовна**

**+7 (495) 505-505-1 (Офис)**

**+7 (915) 202-05-55 (Личный)**

**[7@zdkvartira.ru](mailto:7@zdkvartira.ru)**



## Адрес:

г. Балашиха,  
мкр. Железнодорожный,  
ул. Пролетарская, д. 2

## График работы:

пн-пт: с 9:00 до 20:00

сб-вс: с 10:00 до 18:00

## Как к нам добраться:



### На электричке:

От Курского вокзала нужно доехать до станции Железнодорожная, далее выйти из вокзала и двигаться пешком по улице Пролетарская, придерживаясь правой стороны. Примерно через 200 метров справа будет наш офис.



### От метро Новокосино:

Маршрутное такси номер 100 или номер 142 до станции Железнодорожная, далее от Привокзальной площади нужно двигаться пешком по ул Пролетарская, придерживаясь правой стороны. Примерно через 200 метров справа будет наш офис.



### На машине:

По Носовихинскому шоссе от МКАД нужно двигаться 10 км прямо до улицы Пролетарская дом 2 корпус 2. У торгового центра «Подмосковье» есть большая парковка - там всегда можно припарковать автомобиль. Далее пешком до кафе «Пронто» и повернуть направо на улицу Пролетарская. Через 100 метров справа будет наш офис.

## Офис на карте:

