



+7 (495) 505-505-1

Офис в Железнодорожном

www.zdkvartira.ru

E-mail: info@zdkvartira.ru

Аренда жилой городской недвижимости

Студия в г. Балашиха

Московская обл, г Балашиха, мкр Саввино, Спасский б-р, д 3

ID: 6495

30 000 руб/мес

20,0 м²

Площадь

4,0 м²

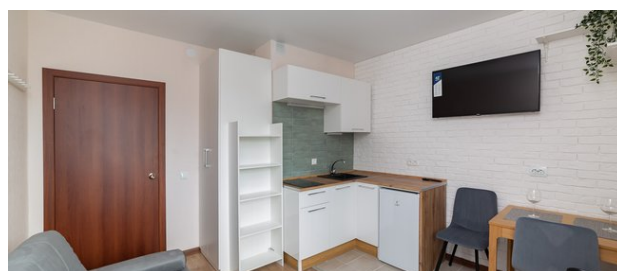
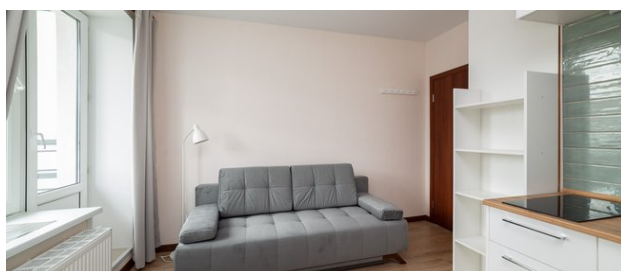
Кухня

12,0 м²

Жилая

13 из 17

Этаж



Описание объекта

Студия с хорошим ремонтом, рядом с красивым парком, в новом районе Столичный. Три уровня освещения, удобное размещение розеток, есть рабочая зона и зона отдыха, шкаф и комод позволят разместить вещи и одежду. Проведен интернет Электрон + SMART TV. Вся бытовая техника и мебелью. Развитая инфраструктура в доступности, много различных магазинов, удобное транспортное сообщение с

Рядом с объектом находятся



Парк



Поликлиника,
больница



Супермаркеты



Кафе, рестораны

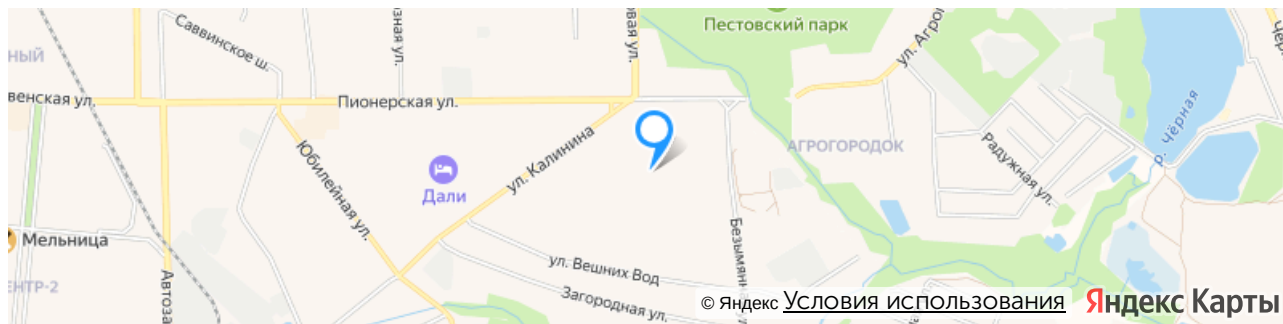


Аптеки



Детские, спорт.
площадки

Объект на карте:





+7 (495) 505-505-1

Офис в Железнодорожном

www.zdkvartira.ru

E-mail: info@zdkvartira.ru

Контакты офиса:



Объектом занимается

**Кондауров Андрей
Александрович**

+7 (495) 505-505-1 (Офис)

+7 (985) 303-05-55 (Личный)

3@zdkvartira.ru



Адрес:

г. Балашиха,
мкр.
Железнодорожный,
ул. Пролетарская, д. 2

График работы:

пн-пт: с 9:00 до 20:00

сб-вс: с 10:00 до 18:00

Как к нам добраться:



На электричке:

От Курского вокзала нужно доехать до станции Железнодорожная, далее выйти из вокзала и двигаться пешком по улице Пролетарская, придерживаясь правой стороны. Примерно через 200 метров справа будет наш офис.



От метро Новокосино:

Маршрутное такси номер 100 или номер 142 до станции Железнодорожная, далее от Привокзальной площади нужно двигаться пешком по ул Пролетарская, придерживаясь правой стороны. Примерно через 200 метров справа будет наш офис.



На машине:

По Носовихинскому шоссе от МКАД нужно двигаться 10 км прямо до улицы Пролетарская дом 2 корпус 2. У торгового центра «Подмосковье» есть большая парковка - там всегда можно припарковать автомобиль. Далее пешком до кафе «Пронто» и повернуть направо на улицу Пролетарская. Через 100 метров справа будет наш офис.

Офис на карте:

