

Аренда жилой городской недвижимости

1-комнатная квартира в г. Москва

📍 г Москва, ул Недорубова, д 11

ID: 595

55 000 руб/мес

38,0 м²

Площадь

9,6 м²

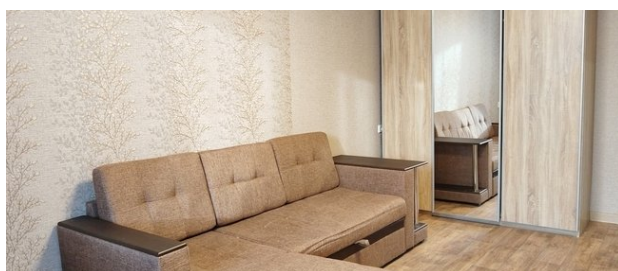
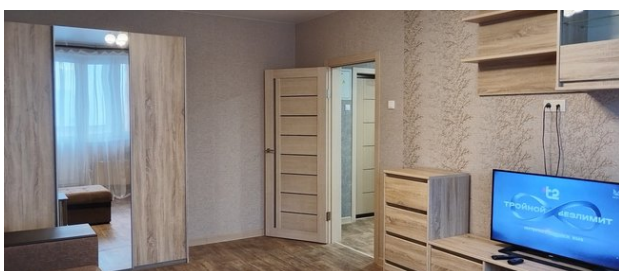
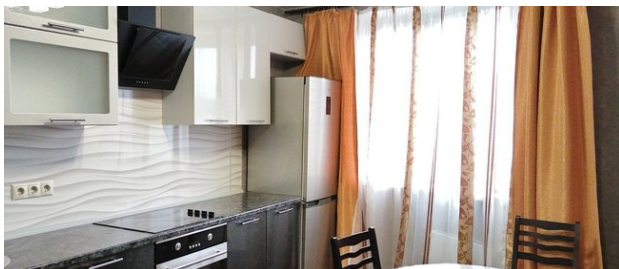
Кухня

17,5 м²

Жилая

12 из 17

Этаж



Описание объекта

Уютная квартира в 2 минутах ходьбы от метро, отличное предложение для тех, кто работает в Москве. В квартире есть все необходимое для комфортного проживания: мебель и бытовая техника (телевизор, стиральная машина, большой холодильник, варочная панель и духовой шкаф). Инфраструктура в шаговой доступности: школа, поликлиника, различные сетевые магазины и салоны красоты, ПВЗ, кафе, красивый

Рядом с объектом находятся



Поликлиника,
больница



Супермаркеты



Кафе, рестораны



Парковка

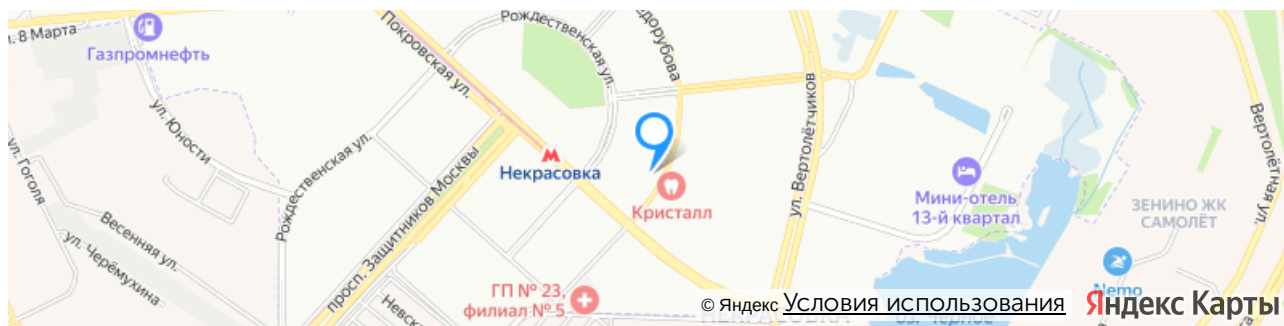


Охрана



Аптеки

Объект на карте:





+7 (495) 505-505-1

Офис в Железнодорожном

www.zdkvartira.ru

E-mail: info@zdkvartira.ru

Контакты офиса:



Объектом занимается

**Кондауров Андрей
Александрович**

+7 (495) 505-505-1 (Офис)

+7 (985) 303-05-55 (Личный)

3@zdkvartira.ru



Адрес:

г. Балашиха,
мкр.
Железнодорожный,
ул. Пролетарская, д. 2

График работы:

пн-пт: с 9:00 до 20:00

сб-вс: с 10:00 до 18:00

Как к нам добраться:



На электричке:

От Курского вокзала нужно доехать до станции Железнодорожная, далее выйти из вокзала и двигаться пешком по улице Пролетарская, придерживаясь правой стороны. Примерно через 200 метров справа будет наш офис.



От метро Новокосино:

Маршрутное такси номер 100 или номер 142 до станции Железнодорожная, далее от Привокзальной площади нужно двигаться пешком по ул Пролетарская, придерживаясь правой стороны. Примерно через 200 метров справа будет наш офис.



На машине:

По Носовихинскому шоссе от МКАД нужно двигаться 10 км прямо до улицы Пролетарская дом 2 корпус 2. У торгового центра «Подмосковье» есть большая парковка - там всегда можно припарковать автомобиль. Далее пешком до кафе «Пронто» и повернуть направо на улицу Пролетарская. Через 100 метров справа будет наш офис.

Офис на карте:

