

Аренда жилой городской недвижимости

1-комнатная квартира в г. Люберцы

📍 Московская обл, г Люберцы, пр-кт Гагарина, д 8/7

ID: 584

38 000 руб/мес

42,0 м²

Площадь

12,0 м²

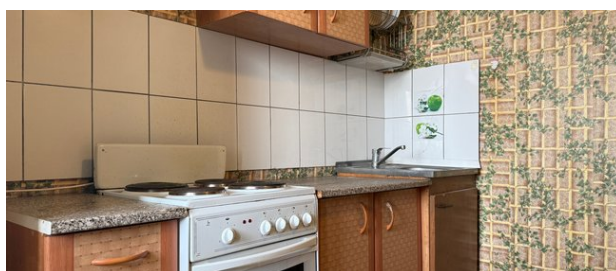
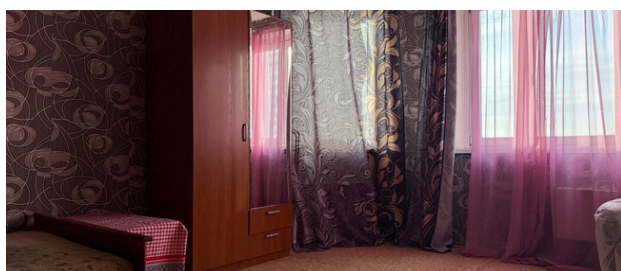
Кухня

20,0 м²

Жилая

12 из 17

Этаж



Описание объекта

Отличное предложение для тех, кто работает в Москве, квартира рядом с метро. В квартире есть все необходимое для комфортного проживания: мебель и бытовая техника. Есть кладовая комната. Инфраструктура в шаговой доступности, магазины, салоны красоты, кафе. Удобная транспортная доступность до Москвы: метро Некрасовка находится в 3 минутах езды транспортом, Лухмановская - 5

Рядом с объектом находятся



Детский сад



Школа



Поликлиника, больница



Супермаркеты

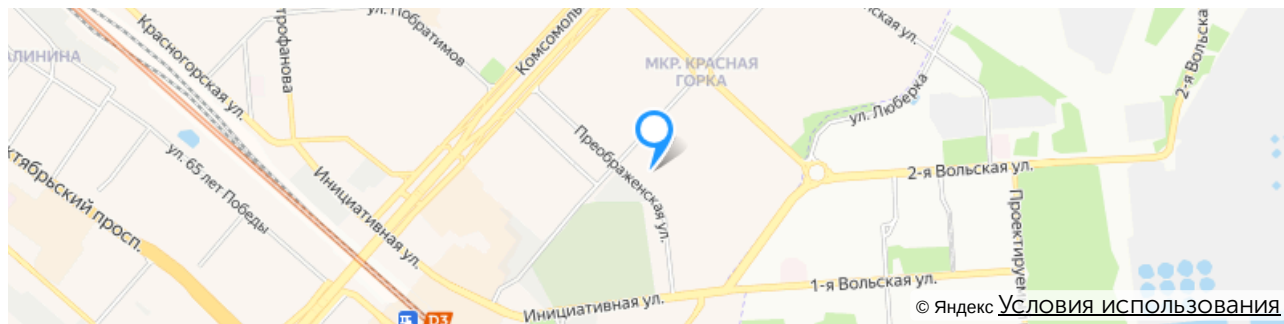


Аптеки



Детские, спорт. площадки

Объект на карте:





+7 (495) 505-505-1

Офис в Железнодорожном

www.zdkvartira.ru

E-mail: info@zdkvartira.ru

Контакты офиса:



Объектом занимается

Кудымов Алексей Александрович

+7 (495) 505-505-1 (Офис)

+7 (915) 205-35-55 (Личный)

15@zdkvartira.ru



Адрес:

г. Балашиха,
мкр. Железнодорожный,
ул. Пролетарская, д. 2

График работы:

пн-пт: с 9:00 до 20:00

сб-вс: с 10:00 до 18:00

Как к нам добраться:



На электричке:

От Курского вокзала нужно доехать до станции Железнодорожная, далее выйти из вокзала и двигаться пешком по улице Пролетарская, придерживаясь правой стороны. Примерно через 200 метров справа будет наш офис.



От метро Новокосино:

Маршрутное такси номер 100 или номер 142 до станции Железнодорожная, далее от Привокзальной площади нужно двигаться пешком по ул Пролетарская, придерживаясь правой стороны. Примерно через 200 метров справа будет наш офис.



На машине:

По Носовихинскому шоссе от МКАД нужно двигаться 10 км прямо до улицы Пролетарская дом 2 корпус 2. У торгового центра «Подмосковье» есть большая парковка - там всегда можно припарковать автомобиль. Далее пешком до кафе "Пронто" и повернуть направо на улицу Пролетарская. Через 100 метров справа будет наш офис.

Офис на карте:

