



+7 (495) 505-505-1

Офис в Железнодорожном

www.zdkvartira.ru

E-mail: info@zdkvartira.ru

Аренда жилой городской недвижимости

## 2-комнатная квартира в г. Балашиха

📍 Московская обл, г Балашиха, деревня Черное, ул Агрогородок, д 18

ID: 6478

**45 000 руб/мес**

80,0 м²

Площадь

14,0 м²

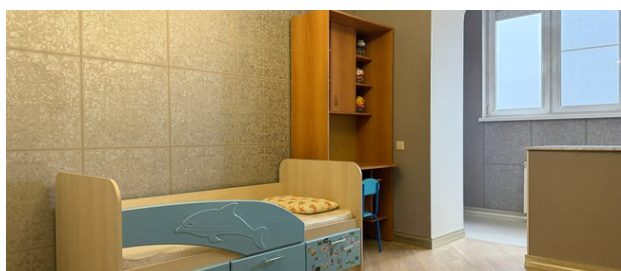
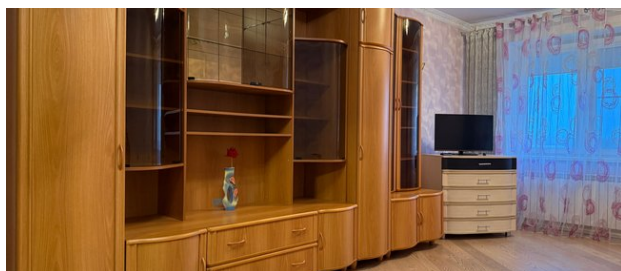
Кухня

40,0 м²

Жилая

9 из 15

Этаж



### Описание объекта

Отличное предложение. Просторная двухкомнатная квартира с изолированными комнатами. Квартира полностью меблирована. Имеется вся, необходимая бытовая техника. Тихий и зеленый район с хорошо развитой инфраструктурой. Всё рядом с домом: детский сад, школа, поликлиника, супермаркет, Пестовский парк – островок оригинального хвойного леса, отличное место для занятий спортом и

### Рядом с объектом находятся



Парк



Детский сад



Школа



Супермаркеты

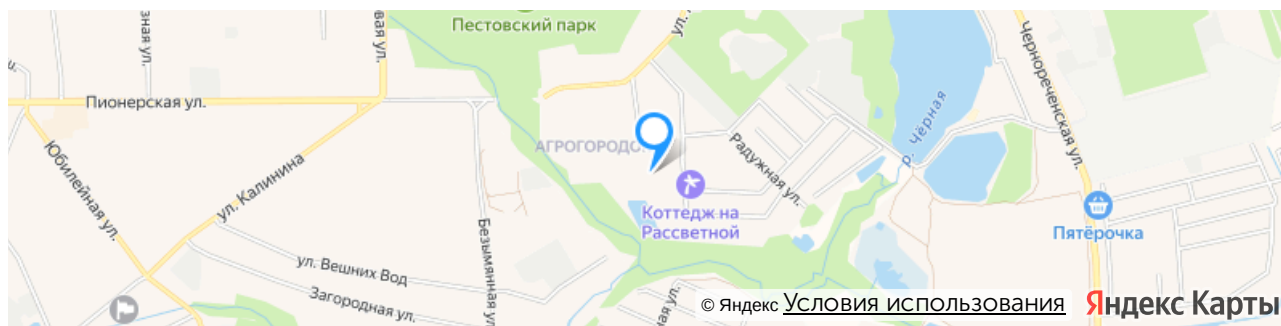


Детские, спорт.  
площадки



Рядом озеро/  
река

### Объект на карте:



© Яндекс [Условия использования](#)

Яндекс Карты



+7 (495) 505-505-1

Офис в Железнодорожном

[www.zdkvartira.ru](http://www.zdkvartira.ru)

E-mail: [info@zdkvartira.ru](mailto:info@zdkvartira.ru)

## Контакты офиса:



Объектом занимается

**Кудымов Алексей Александрович**

+7 (495) 505-505-1 (Офис)

+7 (915) 205-35-55 (Личный)

[15@zdkvartira.ru](mailto:15@zdkvartira.ru)



## Адрес:

г. Балашиха,  
мкр. Железнодорожный,  
ул. Пролетарская, д. 2

## График работы:

пн-пт: с 9:00 до 20:00

сб-вс: с 10:00 до 18:00

## Как к нам добраться:



### На электричке:

От Курского вокзала нужно доехать до станции Железнодорожная, далее выйти из вокзала и двигаться пешком по улице Пролетарская, придерживаясь правой стороны. Примерно через 200 метров справа будет наш офис.



### От метро Новокосино:

Маршрутное такси номер 100 или номер 142 до станции Железнодорожная, далее от Привокзальной площади нужно двигаться пешком по ул Пролетарская, придерживаясь правой стороны. Примерно через 200 метров справа будет наш офис.



### На машине:

По Носовихинскому шоссе от МКАД нужно двигаться 10 км прямо до улицы Пролетарская дом 2 корпус 2. У торгового центра «Подмосковье» есть большая парковка - там всегда можно припарковать автомобиль. Далее пешком до кафе «Пронто» и повернуть направо на улицу Пролетарская. Через 100 метров справа будет наш офис.

## Офис на карте:

