



+7 (495) 505-505-1

Офис в Железнодорожном

www.zdkvartira.ru

E-mail: info@zdkvartira.ru

Аренда жилой городской недвижимости

Студия в г. Балашиха

📍 Московская обл, г Балашиха, мкр Саввино, ул Безымянная, д 8

ID: 540

29 000 руб/мес

21,4 м²

Площадь

5,0 м²

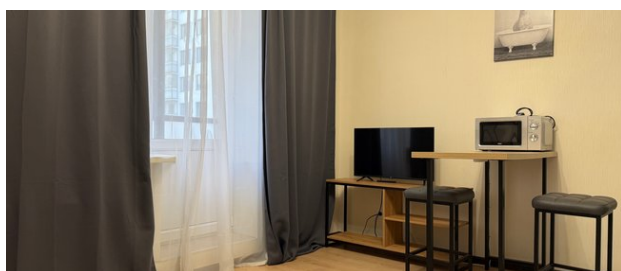
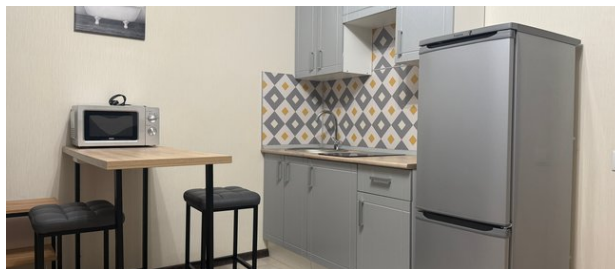
Кухня

11,4 м²

Жилая

8 из 17

Этаж



Описание объекта

Выгодное предложение, новая студия рядом с красивым парком в районе Столичный. В квартире есть необходимая мебель и бытовая техника для комфортного проживания. Развитая инфраструктура, много различных магазинов. До станции МЦД-4 Железнодорожная 10 мин на общественном транспорте, остановка рядом с домом или 20 минут пешком. Условия собственника: 1 человек, животные по

Рядом с объектом находятся



Парк



Детский сад



Супермаркеты



Кафе, рестораны

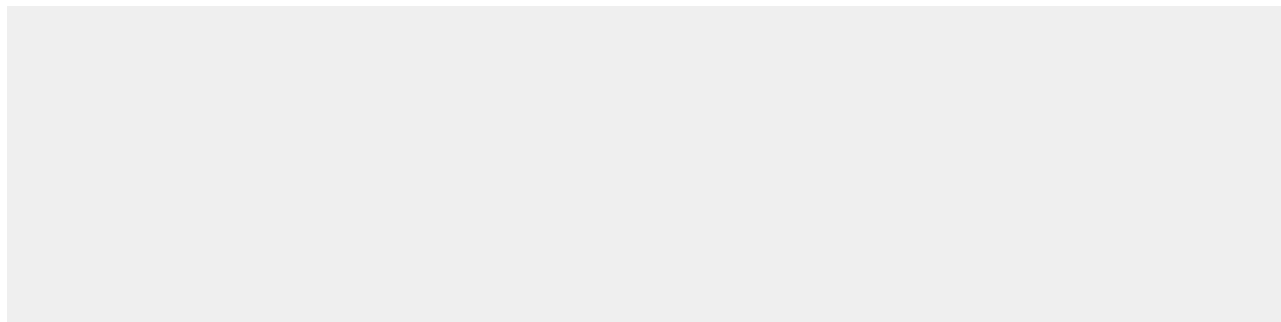


Аптеки



Детские, спорт.
площадки

Объект на карте:





+7 (495) 505-505-1

Офис в Железнодорожном

www.zdkvartira.ru

E-mail: info@zdkvartira.ru

Контакты офиса:



Объектом занимается

Кудымов Алексей Александрович

+7 (495) 505-505-1 (Офис)

+7 (915) 205-35-55 (Личный)

15@zdkvartira.ru



Адрес:

г. Балашиха,
мкр. Железнодорожный,
ул. Пролетарская, д. 2

График работы:

пн-пт: с 9:00 до 20:00

сб-вс: с 10:00 до 18:00

Как к нам добраться:



На электричке:

От Курского вокзала нужно доехать до станции Железнодорожная, далее выйти из вокзала и двигаться пешком по улице Пролетарская, придерживаясь правой стороны. Примерно через 200 метров справа будет наш офис.



От метро Новокосино:

Маршрутное такси номер 100 или номер 142 до станции Железнодорожная, далее от Привокзальной площади нужно двигаться пешком по ул Пролетарская, придерживаясь правой стороны. Примерно через 200 метров справа будет наш офис.



На машине:

По Носовихинскому шоссе от МКАД нужно двигаться 10 км прямо до улицы Пролетарская дом 2 корпус 2. У торгового центра «Подмосковье» есть большая парковка - там всегда можно припарковать автомобиль. Далее пешком до кафе "Пронто" и повернуть направо на улицу Пролетарская. Через 100 метров справа будет наш офис.

Офис на карте: