



+7 (495) 505-505-1

Офис в Железнодорожном

www.zdkvartira.ru

E-mail: info@zdkvartira.ru

Аренда жилой городской недвижимости

## 3-комнатная квартира в г. Балашиха

📍 Московская обл, г Балашиха, мкр Железнодорожный, ул Пролетарская, д 7

ID: 557

**100 000 руб/мес**

112,0 м²

Площадь

17,3 м²

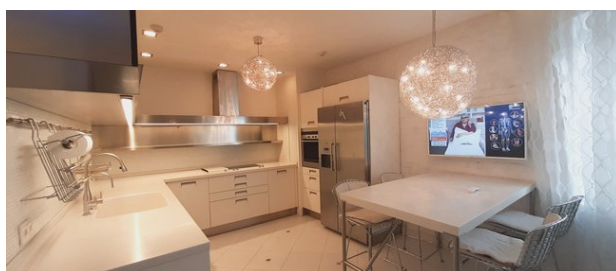
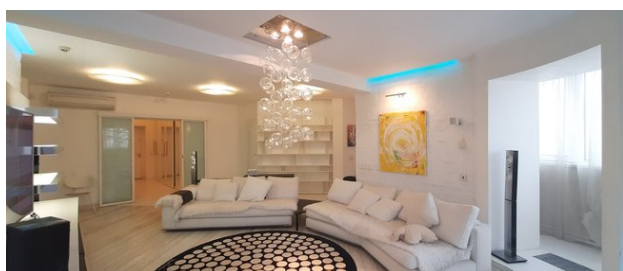
Кухня

66,3 м²

Жилая

6 из 9

Этаж



## Описание объекта

Просторная светлая квартира 112 кв.м бизнес-класса в элитном доме в самом центре города. Дом расположен на охраняемой территории с отдельной парковкой (в аренду входит парковочное место). До станции Железнодорожная 5 мин пешком, удобное сообщение с Москвой. В квартире сделан дизайнерский ремонт в итальянском стиле, делали для себя. Все комнаты и кухня полностью

## Рядом с объектом находятся



Школа



Супермаркеты



Кафе, рестораны



Парковка

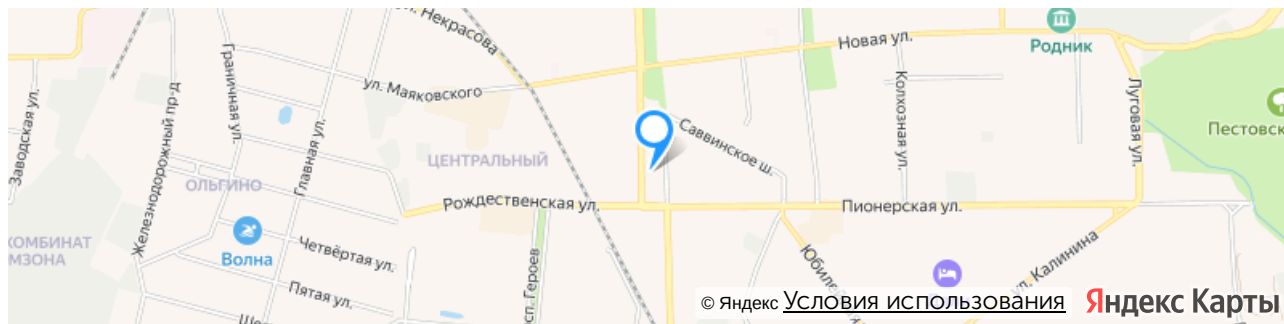


Охрана



Детские, спорт. площадки

## Объект на карте:



© Яндекс [Условия использования](#) Яндекс Карты



+7 (495) 505-505-1

Офис в Железнодорожном

[www.zdkvartira.ru](http://www.zdkvartira.ru)

E-mail: [info@zdkvartira.ru](mailto:info@zdkvartira.ru)

## Контакты офиса:



Объектом занимается

**Кондауров Андрей  
Александрович**

**+7 (495) 505-505-1 (Офис)**

**+7 (985) 303-05-55 (Личный)**

**[3@zdkvartira.ru](mailto:3@zdkvartira.ru)**



## Адрес:

г. Балашиха,  
мкр.  
Железнодорожный,  
ул. Пролетарская, д. 2

## График работы:

пн-пт: с 9:00 до 20:00

сб-вс: с 10:00 до 18:00

## Как к нам добраться:



### На электричке:

От Курского вокзала нужно доехать до станции Железнодорожная, далее выйти из вокзала и двигаться пешком по улице Пролетарская, придерживаясь правой стороны. Примерно через 200 метров справа будет наш офис.



### От метро Новокосино:

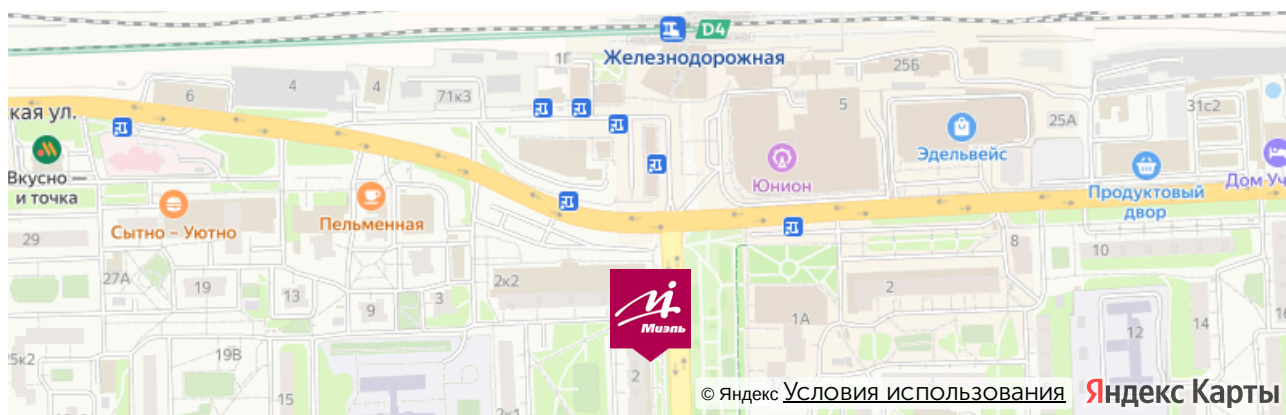
Маршрутное такси номер 100 или номер 142 до станции Железнодорожная, далее от Привокзальной площади нужно двигаться пешком по ул Пролетарская, придерживаясь правой стороны. Примерно через 200 метров справа будет наш офис.



### На машине:

По Носовихинскому шоссе от МКАД нужно двигаться 10 км прямо до улицы Пролетарская дом 2 корпус 2. У торгового центра «Подмосковье» есть большая парковка - там всегда можно припарковать автомобиль. Далее пешком до кафе «Пронто» и повернуть направо на улицу Пролетарская. Через 100 метров справа будет наш офис.

## Офис на карте:



© Яндекс [Условия использования](#)

Яндекс Карты