



+7 (495) 505-505-1

Офис в Железнодорожном

www.zdkvartira.ru

E-mail: info@zdkvartira.ru

Продажа жилой городской недвижимости

2-комнатная квартира в г. Дзержинский

📍 Московская обл, г Люберцы, г Дзержинский, ул Академика Жукова, д 34

ID: 6461

8 090 000 ₽

65,5 м²

Площадь

8,3 м²

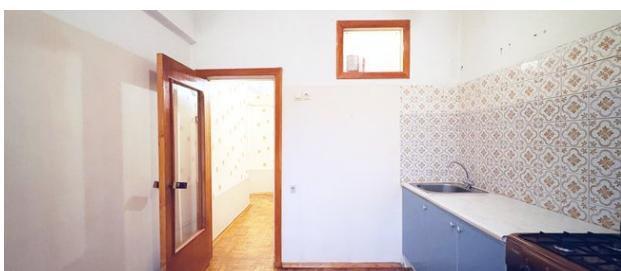
Кухня

36,1 м²

Жилая

3 из 5

Этаж



Описание объекта

Двухкомнатная квартира в сталинском кирпичном доме, площадью 65,5 кв. м., светлая, теплая, уютная. Потолки 3 метра. Комнаты большие и просторные 18,8 и 17,3 кв.м., кухня 8,3 кв.м., санузел раздельный. Во всей квартире, кроме ванной и туалета, паркет. Большие окна выходят на южную сторону, зеленый двор, въезд во двор оборудован автоматическим шлагбаумом. Хорошие соседи. Все объекты инфраструктуры в

Рядом с объектом находятся



Детский сад



Школа



Супермаркеты



Аптеки

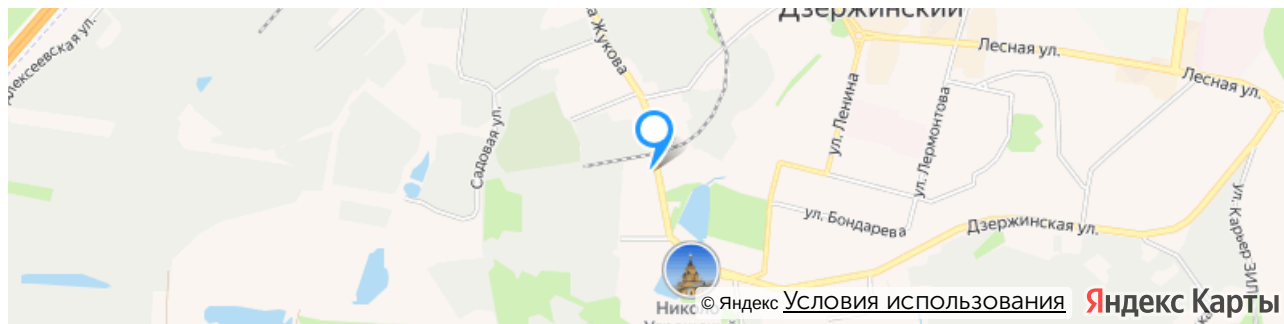


Детские, спорт.
площадки



Рядом озеро/
река

Объект на карте:





+7 (495) 505-505-1

Офис в Железнодорожном

www.zdkvartira.ru

E-mail: info@zdkvartira.ru

Контакты офиса:



Объектом занимается

Глушкова Юлия Андреевна

+7 (495) 505-505-1 (Офис)

+7 (915) 201-75-55 (Личный)

11@zdkvartira.ru



Адрес:

г. Балашиха,
мкр. Железнодорожный,
ул. Пролетарская, д. 2

График работы:

пн-пт: с 9:00 до 20:00

сб-вс: с 10:00 до 18:00

Как к нам добраться:



На электричке:

От Курского вокзала нужно доехать до станции Железнодорожная, далее выйти из вокзала и двигаться пешком по улице Пролетарская, придерживаясь правой стороны. Примерно через 200 метров справа будет наш офис.



От метро Новокосино:

Маршрутное такси номер 100 или номер 142 до станции Железнодорожная, далее от Привокзальной площади нужно двигаться пешком по ул. Пролетарская, придерживаясь правой стороны. Примерно через 200 метров справа будет наш офис.



На машине:

По Носовихинскому шоссе от МКАД нужно двигаться 10 км прямо до улицы Пролетарская дом 2 корпус 2. У торгового центра «Подмосковье» есть большая парковка - там всегда можно припарковать автомобиль. Далее пешком до кафе «Пронто» и повернуть направо на улицу Пролетарская. Через 100 метров справа будет наш офис.

Офис на карте:

