

Аренда жилой городской недвижимости

1-комнатная квартира в г. Балашиха

📍 Московская обл, г Балашиха, мкр Железнодорожный, ул Маяковского, д 22

ID: 226

38 000 руб/мес

38,3 м²

Площадь

9,0 м²

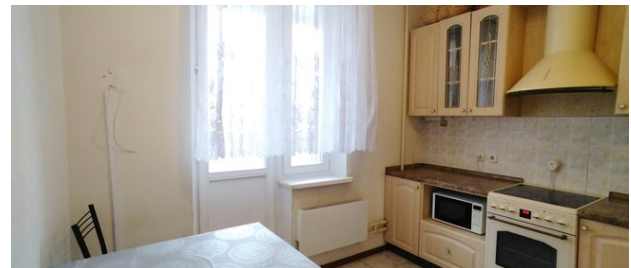
Кухня

17,0 м²

Жилая

10 из 17

Этаж



Описание объекта

Просторная квартира в самом центре города. Есть все необходимое для комфортного проживания: мебель и бытовая техника. Вся инфраструктура в шаговой доступности: сетевые магазины: Пятерочка, ВкусВилл, Магнит, Детский мир, "ДА", во дворе школа, фитнес клуб, бассейн, медицинские центры, аптеки, салоны красоты ТЦ Конфитюр . Во дворе много детских площадок. До станции МЦД-4 Железнодорожная

Рядом с объектом находятся



Бассейн



Детский сад



Школа



Супермаркеты

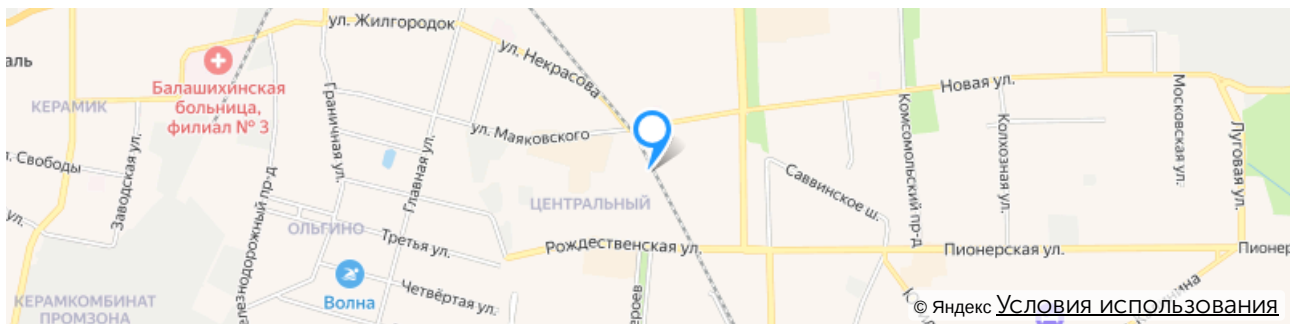


Кафе, рестораны



Детские, спорт. площадки

Объект на карте:





+7 (495) 505-505-1

Офис в Железнодорожном

www.zdkvartira.ru

E-mail: info@zdkvartira.ru

Контакты офиса:



Объектом занимается

**Кондауров Андрей
Александрович**

+7 (495) 505-505-1 (Офис)

+7 (985) 303-05-55 (Личный)

3@zdkvartira.ru



Адрес:

г. Балашиха,
мкр.
Железнодорожный,
ул. Пролетарская, д. 2

График работы:

пн-пт: с 9:00 до 20:00

сб-вс: с 10:00 до 18:00

Как к нам добраться:



На электричке:

От Курского вокзала нужно доехать до станции Железнодорожная, далее выйти из вокзала и двигаться пешком по улице Пролетарская, придерживаясь правой стороны. Примерно через 200 метров справа будет наш офис.



От метро Новокосино:

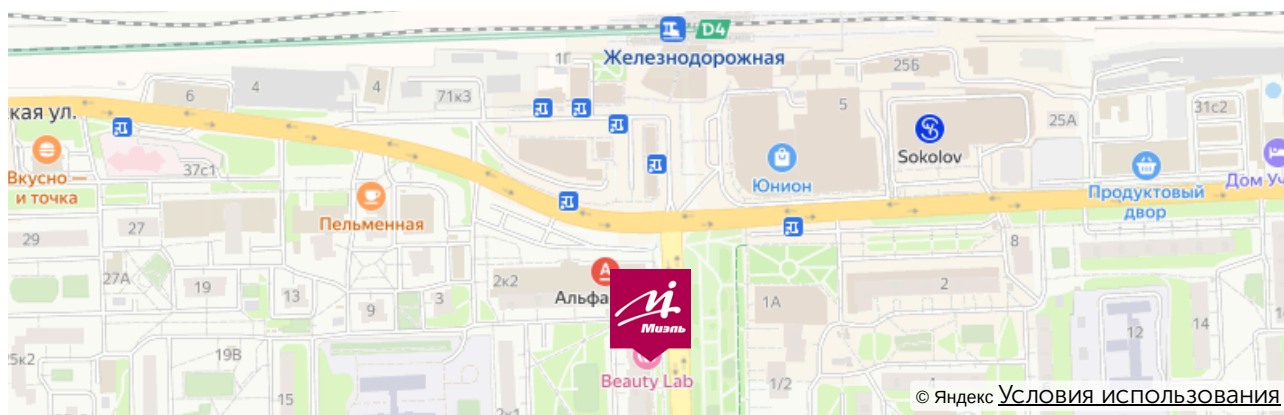
Маршрутное такси номер 100 или номер 142 до станции Железнодорожная, далее от Привокзальной площади нужно двигаться пешком по ул Пролетарская, придерживаясь правой стороны. Примерно через 200 метров справа будет наш офис.



На машине:

По Носовихинскому шоссе от МКАД нужно двигаться 10 км прямо до улицы Пролетарская дом 2 корпус 2. У торгового центра «Подмосковье» есть большая парковка - там всегда можно припарковать автомобиль. Далее пешком до кафе "Пронто" и повернуть направо на улицу Пролетарская. Через 100 метров справа будет наш офис.

Офис на карте:



© Яндекс [УСЛОВИЯ ИСПОЛЬЗОВАНИЯ](#)