



+7 (495) 505-505-1

Офис в Железнодорожном

www.zdkvartira.ru

E-mail: info@zdkvartira.ru

Продажа жилой городской недвижимости

## 1-комнатная квартира в г. Железнодорожный

📍 Московская обл, г Балашиха, мкр Железнодорожный, ул Маяковского, д 22

ID: 6434

**7 500 000 ₪**

38,3 м<sup>2</sup>

Площадь

8,8 м<sup>2</sup>

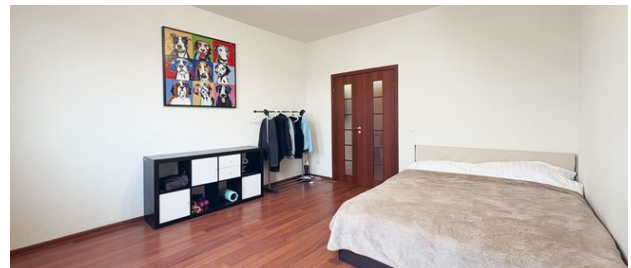
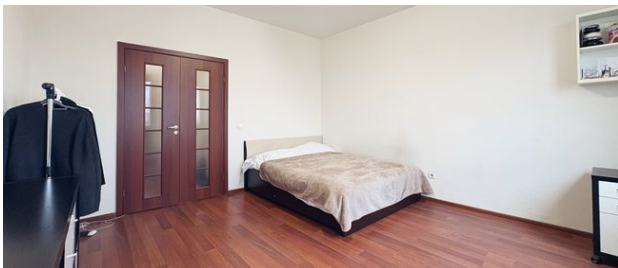
Кухня

17,7 м<sup>2</sup>

Жилая

11 из 18

Этаж



### Описание объекта

Самый востребованный микрорайон города! Большая, светлая, уютная квартира с удобной функциональной планировкой. Отличный вариант для проживания или сдачи в аренду. Покупателям остается все, что Вы видите на фото. Вся инфраструктура в шаговой доступности: школа во дворе, детские сады, сетевые магазины, ТЦ Конфитюр, фитнес-клуб, бассейн, много секций и развивающих центров для

### Рядом с объектом находятся



Парк



Детский сад



Школа



Супермаркеты

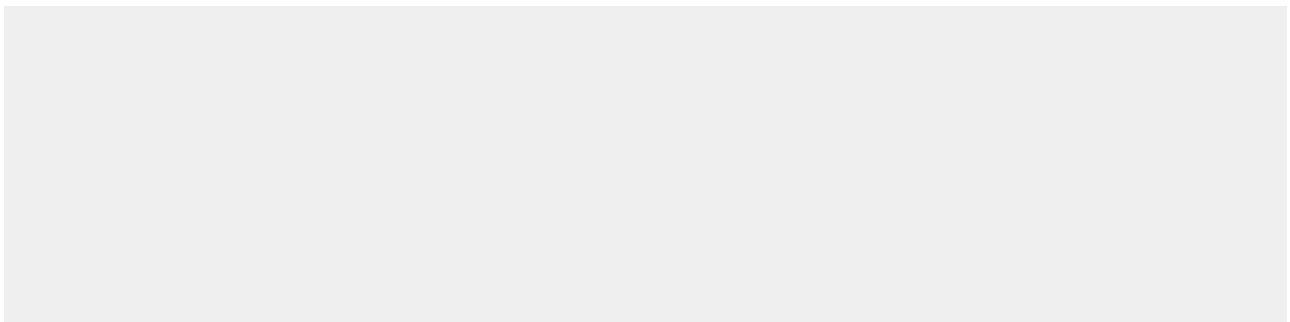


Аптеки



Детские, спорт. площадки

### Объект на карте:





+7 (495) 505-505-1

Офис в Железнодорожном

www.zdkvartira.ru

E-mail: info@zdkvartira.ru

## Контакты офиса:



Объектом занимается

**Краснова Наталья Ивановна**

+7 (495) 505-505-1 (Офис)

+7 (916) 143-23-48 (Личный)

10@zdkvartira.ru



### Адрес:

г. Балашиха,  
мкр. Железнодорожный,  
ул. Пролетарская, д. 2

### График работы:

пн-пт: с 9:00 до 20:00

сб-вс: с 10:00 до 18:00

## Как к нам добраться:



### На электричке:

От Курского вокзала нужно доехать до станции Железнодорожная, далее выйти из вокзала и двигаться пешком по улице Пролетарская, придерживаясь правой стороны. Примерно через 200 метров справа будет наш офис.



### От метро Новокосино:

Маршрутное такси номер 100 или номер 142 до станции Железнодорожная, далее от Привокзальной площади нужно двигаться пешком по ул Пролетарская, придерживаясь правой стороны. Примерно через 200 метров справа будет наш офис.



### На машине:

По Носовихинскому шоссе от МКАД нужно двигаться 10 км прямо до улицы Пролетарская дом 2 корпус 2. У торгового центра «Подмосковье» есть большая парковка - там всегда можно припарковать автомобиль. Далее пешком до кафе "Пронто" и повернуть направо на улицу Пролетарская. Через 100 метров справа будет наш офис.

## Офис на карте: