



+7 (495) 505-505-1

Офис в Железнодорожном

www.zdkvartira.ru

E-mail: info@zdkvartira.ru

Аренда жилой городской недвижимости

2-комнатная квартира в г. Балашиха

📍 Московская обл, г Балашиха, мкр Железнодорожный, ул Струве, д 9 к 1

ID: 6386

45 000 руб/мес

59,0 м²

Площадь

9,7 м²

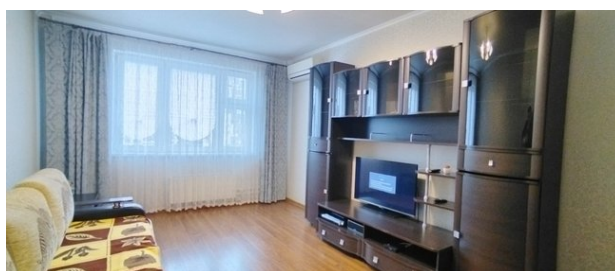
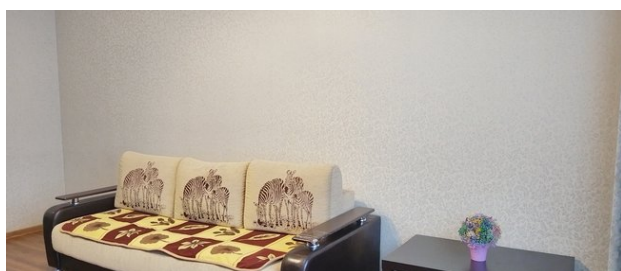
Кухня

30,1 м²

Жилая

5 из 17

Этаж



Описание объекта

Просторная квартира с хорошим ремонтом, делался для себя. В квартире имеется встроенная бытовая техника, стиральная машина, холодильник, кондиционер, 3 телевизора (спутниковое ТВ), вся мебель (двухспальная кровать с ортопедическим матрасом, раскладной диван, много шкафов), гардеробная/кладовая, кухня с выходом на благоустроенную лоджию, отдельный санузел. Дом расположен в пешей

Рядом с объектом находятся



Парк



Школа



Супермаркеты



Кафе, рестораны

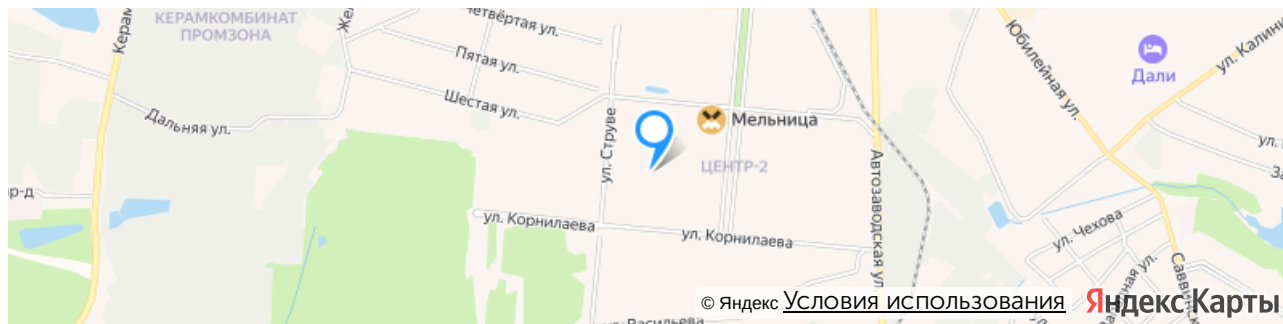


Рядом лес



Детские, спорт. площадки

Объект на карте:



© Яндекс [Условия использования](#)

Яндекс Карты



+7 (495) 505-505-1

Офис в Железнодорожном

www.zdkvartira.ru

E-mail: info@zdkvartira.ru

Контакты офиса:



Объектом занимается

**Кондауров Андрей
Александрович**

+7 (495) 505-505-1 (Офис)

+7 (985) 303-05-55 (Личный)

3@zdkvartira.ru



Адрес:

г. Балашиха,
мкр.
Железнодорожный,
ул. Пролетарская, д. 2

График работы:

пн-пт: с 9:00 до 20:00

сб-вс: с 10:00 до 18:00

Как к нам добраться:



На электричке:

От Курского вокзала нужно доехать до станции Железнодорожная, далее выйти из вокзала и двигаться пешком по улице Пролетарская, придерживаясь правой стороны. Примерно через 200 метров справа будет наш офис.



От метро Новокосино:

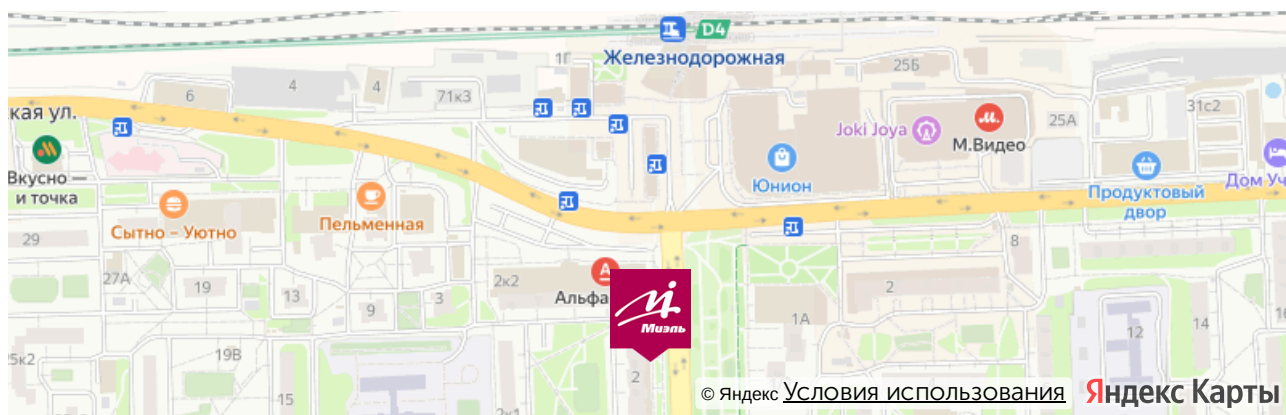
Маршрутное такси номер 100 или номер 142 до станции Железнодорожная, далее от Привокзальной площади нужно двигаться пешком по ул Пролетарская, придерживаясь правой стороны. Примерно через 200 метров справа будет наш офис.



На машине:

По Носовихинскому шоссе от МКАД нужно двигаться 10 км прямо до улицы Пролетарская дом 2 корпус 2. У торгового центра «Подмосковье» есть большая парковка - там всегда можно припарковать автомобиль. Далее пешком до кафе «Пронто» и повернуть направо на улицу Пролетарская. Через 100 метров справа будет наш офис.

Офис на карте:



© Яндекс [УСЛОВИЯ ИСПОЛЬЗОВАНИЯ](#)

Яндекс Карты