

Продажа жилой городской недвижимости

## 2-комнатная квартира в г. Балашиха

📍 Московская обл, г Балашиха, ул Беякова, д 14

ID: 6265

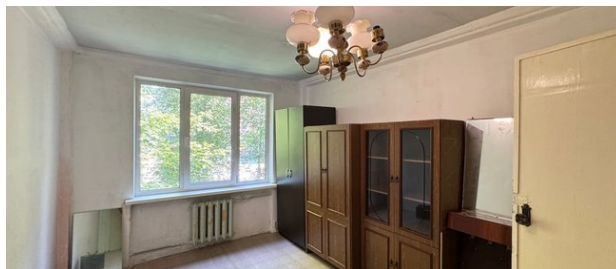
# 5 200 000 ₽

43,5 м²  
Площадь

6,3 м²  
Кухня

28,6 м²  
Жилая

2 из 5  
Этаж



### Описание объекта

Выгодное предложение! Квартира-распашонка в сердце уютного района! Квартира площадью 43,5 м² на втором этаже пятиэтажного дома. Уникальная планировка распашонки обеспечивает естественное освещение и свежий воздух благодаря окнам, выходящим во двор и на улицу. В шаговой доступности от вашего нового жилья расположены вся необходимая для жизни инфраструктура: магазины, пункты выдачи

### Рядом с объектом находятся



Парк



Детский сад



Школа



Поликлиника,  
больница

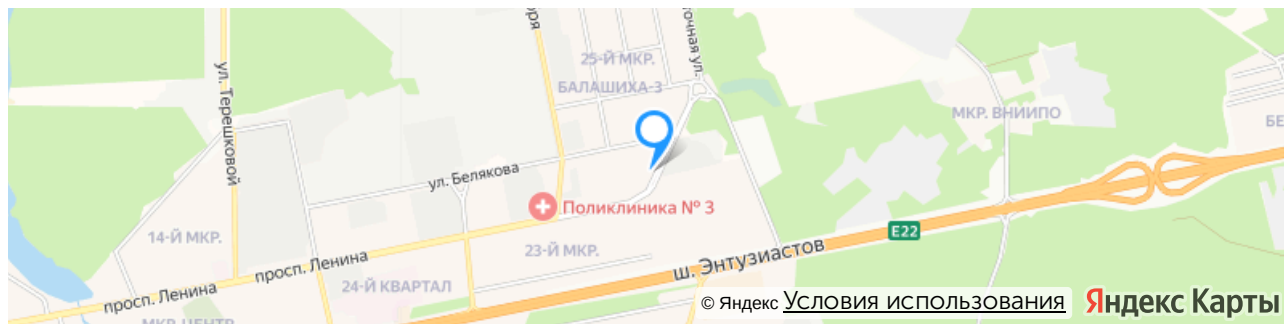


Рядом лес



Рядом озеро/  
река

### Объект на карте:





+7 (495) 505-505-1

Офис в Железнодорожном

[www.zdkvartira.ru](http://www.zdkvartira.ru)

E-mail: [info@zdkvartira.ru](mailto:info@zdkvartira.ru)

## Контакты офиса:



Объектом занимается

**Глебов Глеб Юрьевич**

+7 (495) 505-505-1 (Офис)

+7 (915) 112-15-55 (Личный)

[1@zdkvartira.ru](mailto:1@zdkvartira.ru)



## Адрес:

г. Балашиха,  
мкр. Железнодорожный,  
ул. Пролетарская, д. 2

## График работы:

пн-пт: с 9:00 до 20:00

сб-вс: с 10:00 до 18:00

## Как к нам добраться:



### На электричке:

От Курского вокзала нужно доехать до станции Железнодорожная, далее выйти из вокзала и двигаться пешком по улице Пролетарская, придерживаясь правой стороны. Примерно через 200 метров справа будет наш офис.



### От метро Новокосино:

Маршрутное такси номер 100 или номер 142 до станции Железнодорожная, далее от Привокзальной площади нужно двигаться пешком по ул. Пролетарская, придерживаясь правой стороны. Примерно через 200 метров справа будет наш офис.



### На машине:

По Носовихинскому шоссе от МКАД нужно двигаться 10 км прямо до улицы Пролетарская дом 2 корпус 2. У торгового центра «Подмосковье» есть большая парковка - там всегда можно припарковать автомобиль. Далее пешком до кафе «Пронто» и повернуть направо на улицу Пролетарская. Через 100 метров справа будет наш офис.

## Офис на карте:

