

Аренда жилой городской недвижимости

2-комнатная квартира в г. Электроугли

📍 Московская обл, г Ногинск, г Электроугли, ул Школьная, д 51А

ID: 5820

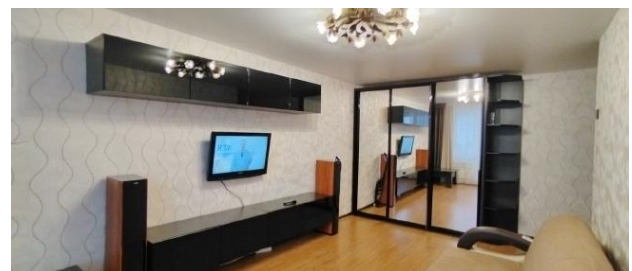
37 000 руб/мес

46,3 м²
Площадь

6,2 м²
Кухня

26,4 м²
Жилая

3 из 5
Этаж



Описание объекта

Отличное предложение в г. Электроугли. Квартира сдается впервые, с хорошим ремонтом. Вся современная техника, мебель и предметы интерьера для вашего комфортного проживания. Во дворе оборудованы детские и спортивные площадки, рядом расположены сетевые магазины, детский сад, недалеко лесной массив с озеро. Всегда имеются свободные места для парковки автомобиля. До ж\д

Рядом с объектом находятся



Рядом лес



Детский сад



Кафе, рестораны



Детские, спорт. площадки

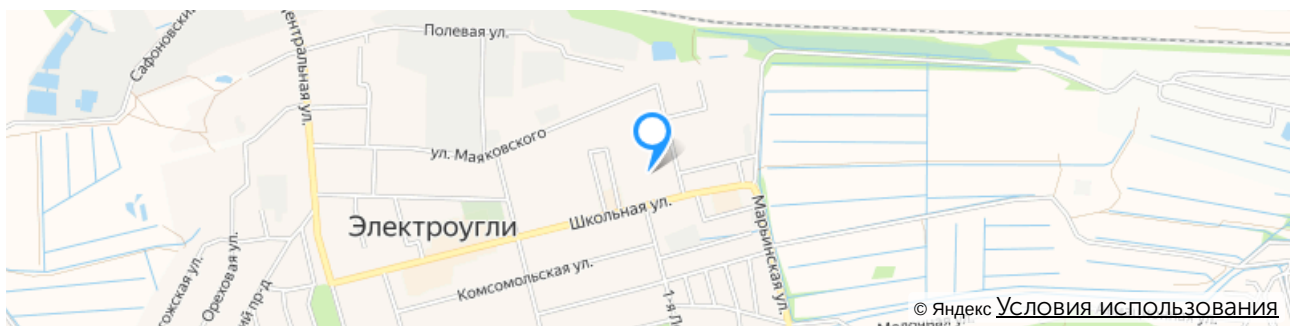


Супермаркеты



Школа

Объект на карте:





+7 (495) 505-505-1

Офис в Железнодорожном

www.zdkvartira.ru

E-mail: info@zdkvartira.ru

Контакты офиса:



Объектом занимается

**Кондауров Андрей
Александрович**

+7 (495) 505-505-1 (Офис)

+7 (985) 303-05-55 (Личный)

3@zdkvartira.ru



Адрес:

г. Балашиха,
мкр.
Железнодорожный,
ул. Пролетарская, д. 2

График работы:

пн-пт: с 9:00 до 20:00

сб-вс: с 10:00 до 18:00

Как к нам добраться:



На электричке:

От Курского вокзала нужно доехать до станции Железнодорожная, далее выйти из вокзала и двигаться пешком по улице Пролетарская, придерживаясь правой стороны. Примерно через 200 метров справа будет наш офис.



От метро Новокосино:

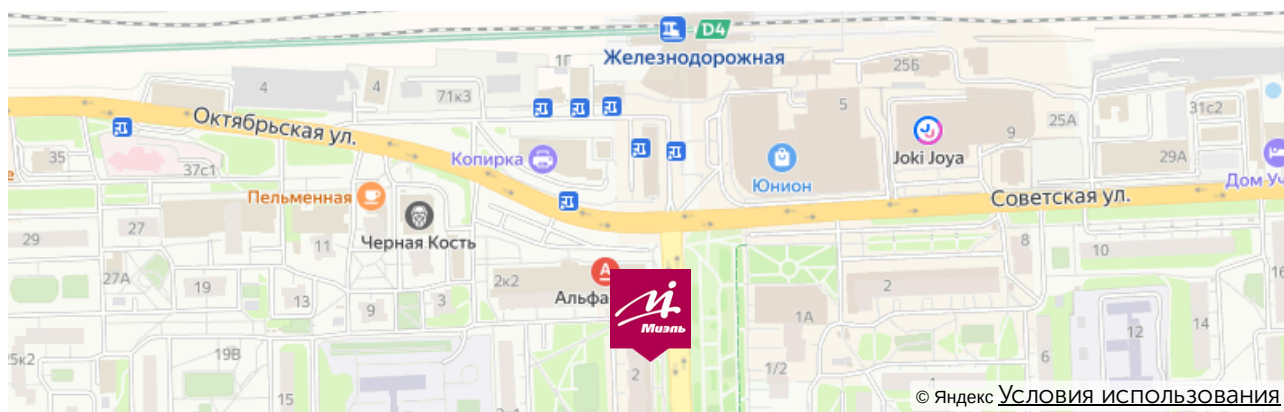
Маршрутное такси номер 100 или номер 142 до станции Железнодорожная, далее от Привокзальной площади нужно двигаться пешком по ул Пролетарская, придерживаясь правой стороны. Примерно через 200 метров справа будет наш офис.



На машине:

По Носовихинскому шоссе от МКАД нужно двигаться 10 км прямо до улицы Пролетарская дом 2 корпус 2. У торгового центра «Подмосковье» есть большая парковка - там всегда можно припарковать автомобиль. Далее пешком до кафе "Пронто" и повернуть направо на улицу Пролетарская. Через 100 метров справа будет наш офис.

Офис на карте:



© Яндекс [УСЛОВИЯ ИСПОЛЬЗОВАНИЯ](#)