

Продажа жилой городской недвижимости

1-комнатная квартира в г. Балашиха

📍 Московская обл, г Балашиха, мкр Саввино, ул Народного ополчения, д 10

ID: 5760

5 700 000 ₽

32,1 м²

Площадь

9,0 м²

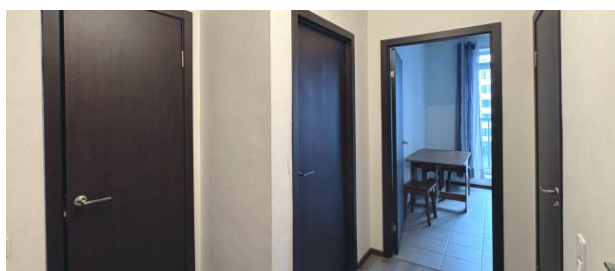
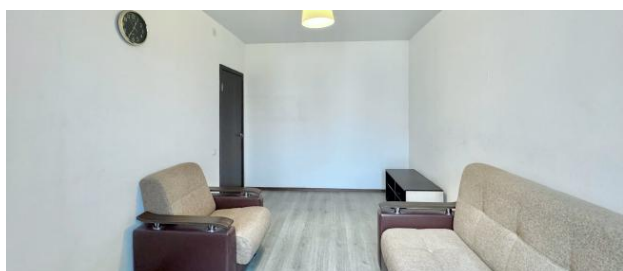
Кухня

13,0 м²

Жилая

4 из 6

Этаж



Описание объекта

Квартира готова как для проживания, так и под сдачу. Остается вся мебель и техника - бонус для покупателей. Удачная планировка с гардеробной комнатой, раздельным санузлом. Балкончик во французском стиле с видом на тихий двор. Двор оборудован детскими площадками, рядом школа и детский сад. Облагороженный Саввинский пруд - отличное место для прогулок и занятий спортом. Рядом

Рядом с объектом находятся



Кафе, рестораны



Аптеки



Детские, спорт. площадки



Рядом озеро/река

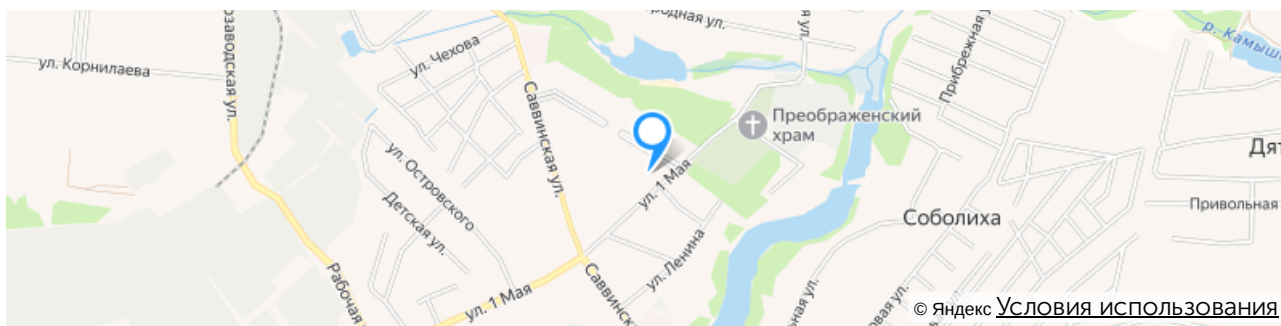


Супермаркеты



Школа

Объект на карте:





+7 (495) 505-505-1

Офис в Железнодорожном

www.zdkvartira.ru

E-mail: info@zdkvartira.ru

Контакты офиса:



Объектом занимается

Краснова Наталья Ивановна

+7 (495) 505-505-1 (Офис)

+7 (916) 143-23-48 (Личный)

10@zdkvartira.ru



Адрес:

г. Балашиха,
мкр. Железнодорожный,
ул. Пролетарская, д. 2

График работы:

пн-пт: с 9:00 до 20:00

сб-вс: с 10:00 до 18:00

Как к нам добраться:



На электричке:

От Курского вокзала нужно доехать до станции Железнодорожная, далее выйти из вокзала и двигаться пешком по улице Пролетарская, придерживаясь правой стороны. Примерно через 200 метров справа будет наш офис.



От метро Новокосино:

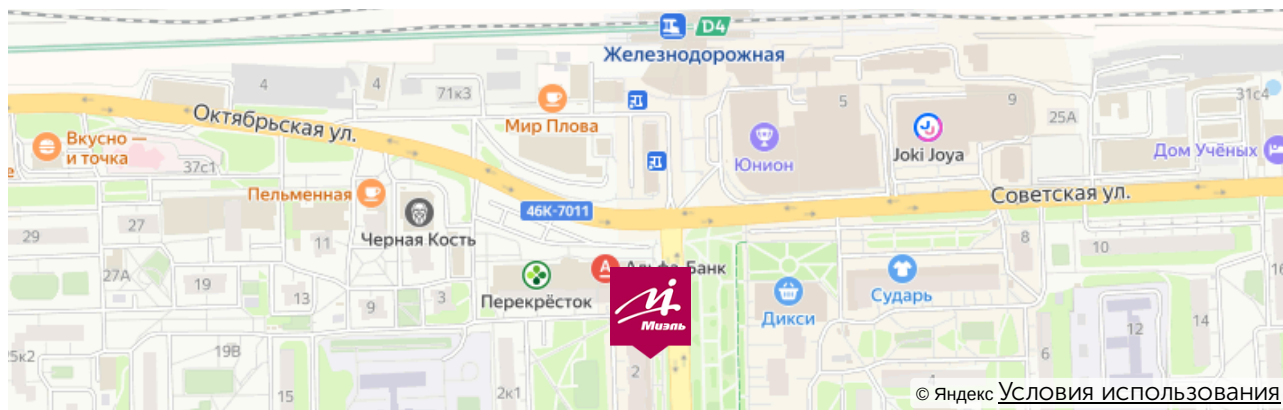
Маршрутное такси номер 100 или номер 142 до станции Железнодорожная, далее от Привокзальной площади нужно двигаться пешком по ул Пролетарская, придерживаясь правой стороны. Примерно через 200 метров справа будет наш офис.



На машине:

По Носовихинскому шоссе от МКАД нужно двигаться 10 км прямо до улицы Пролетарская дом 2 корпус 2. У торгового центра «Подмосковье» есть большая парковка - там всегда можно припарковать автомобиль. Далее пешком до кафе "Пронто" и повернуть направо на улицу Пролетарская. Через 100 метров справа будет наш офис.

Офис на карте:



© Яндекс [УСЛОВИЯ ИСПОЛЬЗОВАНИЯ](#)