

Продажа жилой городской недвижимости

### 1-комнатная квартира в г. Старая Купавна

📍 Московская обл, г Ногинск, г Старая Купавна, ул Большая Московская, д 3

ID: 5592

**2 650 000 ₪**

28,1 м<sup>2</sup>

Площадь

6,3 м<sup>2</sup>

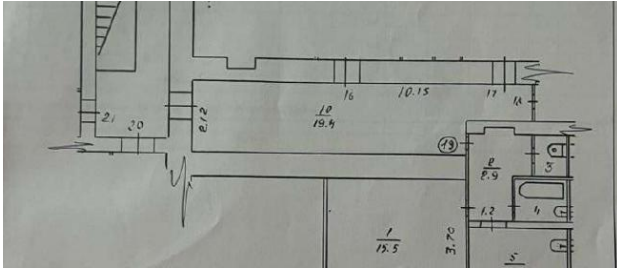
Кухня

15,5 м<sup>2</sup>

Жилая

1 из 3

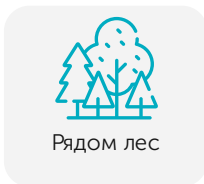
Этаж



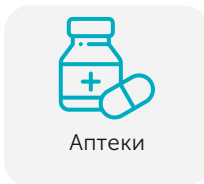
#### Описание объекта

Квартира в центре города Старая Купавна, всего в 19 км от Москвы. Квартира с кухней 6,3 квм, с отдельным сан узлом. Требуется ремонт. Тамбур большой на 3 квартиры. Поменяны окна и подоконники (стеклопакеты). Дом 1917 года постройки - толщина стен - 1 метр! Развитая инфраструктура, в пешей доступности детские сады, школы, стадион и спортивный комплекс, торговые центры Магнит, Дикси,

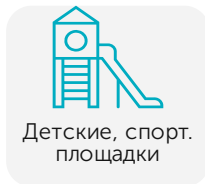
#### Рядом с объектом находятся



Рядом лес



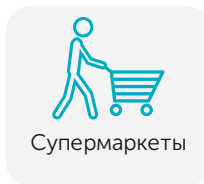
Аптеки



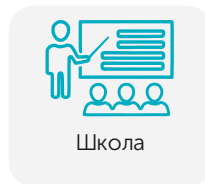
Детские, спорт. площадки



Рядом озеро/река

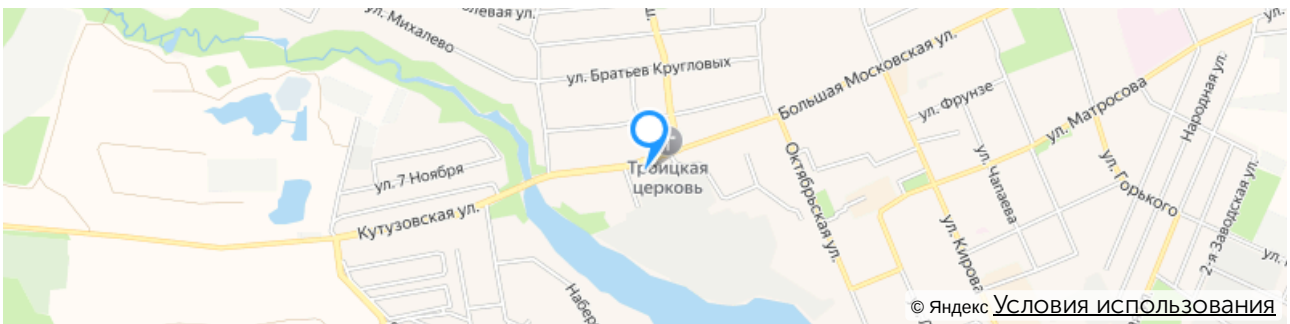


Супермаркеты



Школа

#### Объект на карте:





+7 (495) 505-505-1

Офис в Железнодорожном

www.zdkvartira.ru

E-mail: info@zdkvartira.ru

Контакты офиса:



Объектом занимается

**Бутыркина Елена Борисовна**

+7 (495) 505-505-1 (Офис)

+7 (915) 202-05-55 (Личный)

7@zdkvartira.ru



**Адрес:**

г. Балашиха,  
мкр. Железнодорожный,  
ул. Пролетарская, д. 2

**График работы:**

пн-пт: с 9:00 до 20:00

сб-вс: с 10:00 до 18:00

## Как к нам добраться:



На электричке:

От Курского вокзала нужно доехать до станции Железнодорожная, далее выйти из вокзала и двигаться пешком по улице Пролетарская, придерживаясь правой стороны. Примерно через 200 метров справа будет наш офис.



От метро Новокосино:

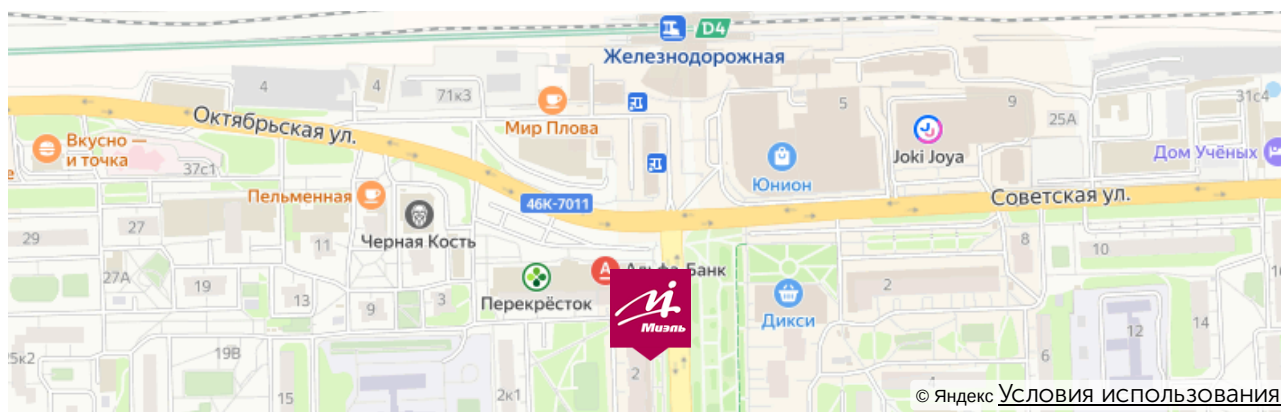
Маршрутное такси номер 100 или номер 142 до станции Железнодорожная, далее от Привокзальной площади нужно двигаться пешком по ул Пролетарская, придерживаясь правой стороны. Примерно через 200 метров справа будет наш офис.



На машине:

По Носовихинскому шоссе от МКАД нужно двигаться 10 км прямо до улицы Пролетарская дом 2 корпус 2. У торгового центра «Подмосковье» есть большая парковка - там всегда можно припарковать автомобиль. Далее пешком до кафе "Пронто" и повернуть направо на улицу Пролетарская. Через 100 метров справа будет наш офис.

Офис на карте:



© Яндекс [УСЛОВИЯ ИСПОЛЬЗОВАНИЯ](#)